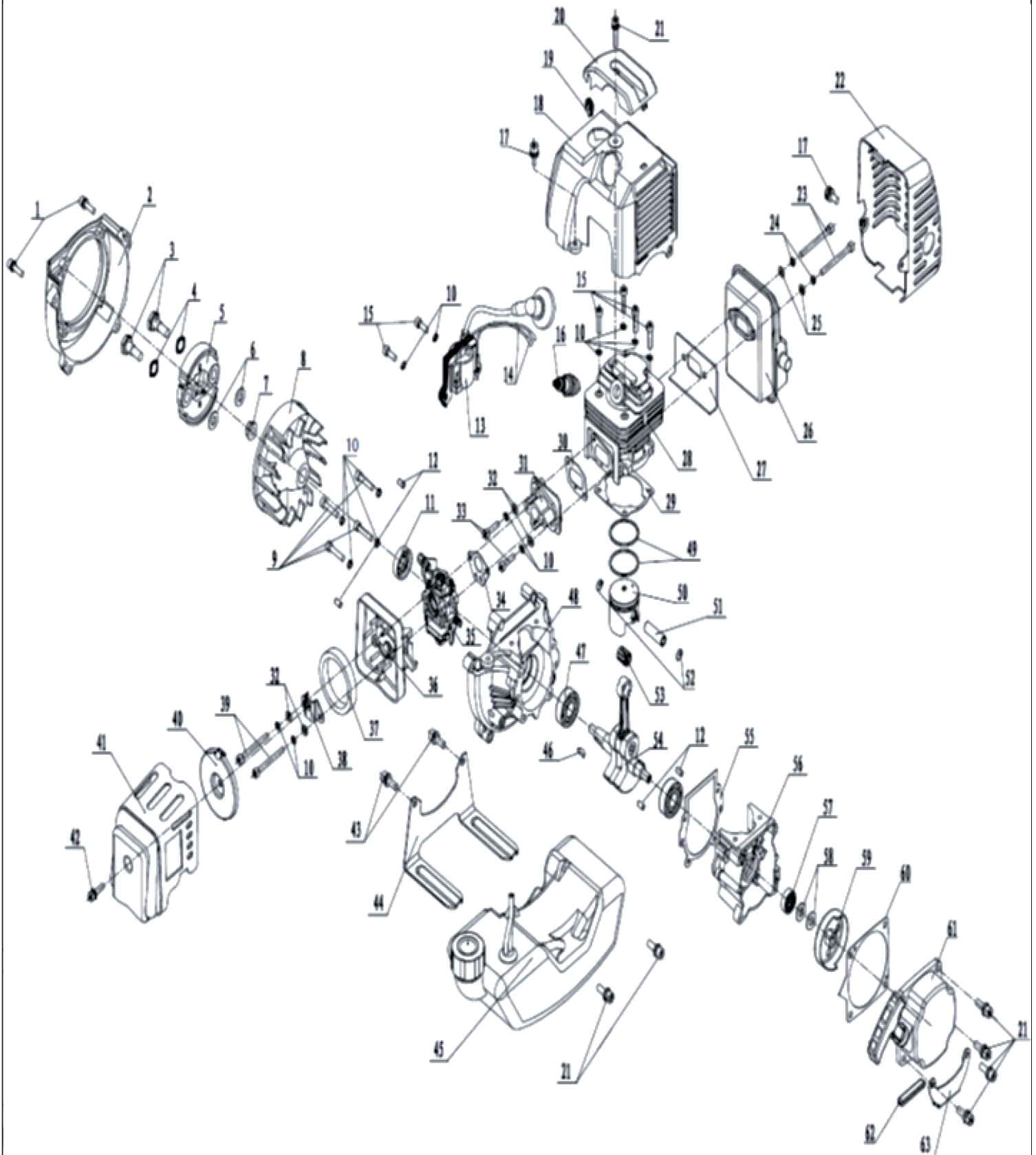




Бензотриммер (Двигатель) «Калибр БК-1280/1380/1480/1500/1800»



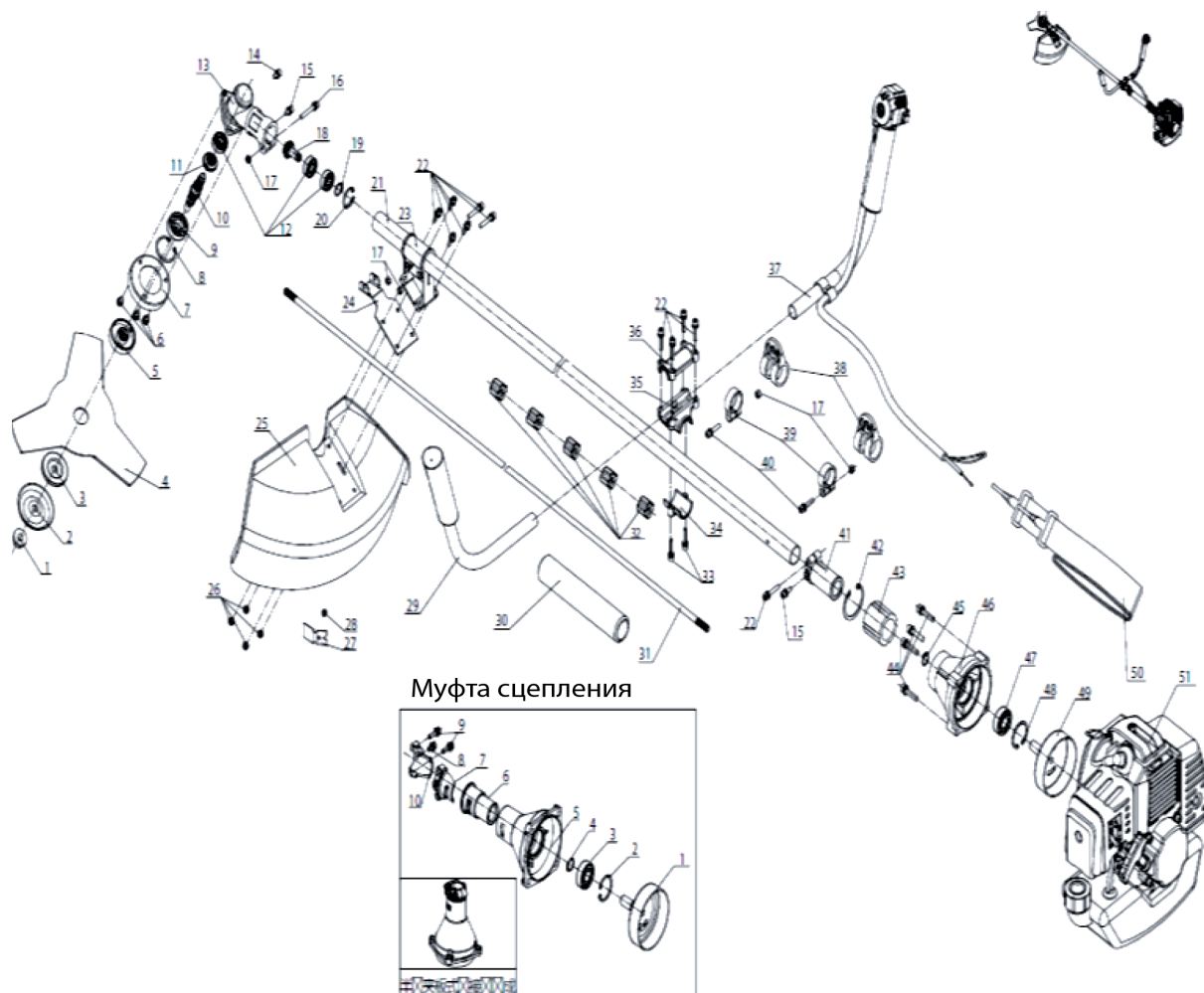


Бензотриммер (Двигатель) «Калибр БК-1280/1380/1480/1500/1800»

Поз.	Наименование	Артикул	Поз.	Наименование	Артикул
1	Винт М5х25	БК1280.Д1	33	Болт М5*25	БК1280.Д33
2	Крышка магнето-ротора Дв.1Е40F-5А и 1Е44F-5А	У03002	34	Прокладка карбюратора Дв.1Е40F-5А и 1Е44F-5А	У03552
3	Болт колодок сцепления Дв.1Е36F-2А/1Е40F-5А/1Е44F-5А/1Е44F-6А; 4х тактн.дв.139F	У04736			
4	Шайба корончатая 14х10,5х0,3 Дв.1Е36F-2А/1Е40F-5А/1Е44F-5А/1Е44F-6А; 4х тактн.дв.139F	У05070	35	Карбюратор Дв.1Е40F-5А и Дв.1Е44F-5А, кроме БК1300М/1600М	У03020
5	Колодки сцепления (2 колодки и пружина) Дв.1Е36F-2А/1Е40F-5А/1Е44F-5А/1Е44F-6А; 4х тактн.дв.139F	У01618	36	Основание воздушного фильтра Дв.1Е40F-5А; Дв.1Е44F-5А, кроме БК1300М/1600М	У03003
6	Шайба 10	БК1280.Д6	37	Элемент воздушного фильтра все 2-х тактн. дв. и 4-х тактн. дв. 139F, кроме Дв.1Е36F; Дв.1Е40F-6А	У00844
7	Гайка М8	БК1280.Д7	38	Скоба прижимная	БК1280.Д38
8	Магнето-ротор Дв.1Е40F-5А; Дв.1Е44F-5А	У03553	39	Шпилька резьбовая М6х50	БК1280.Д39
9	Винт М5х30	БК1280.Д9	40	Крышка элемента воздушного фильтра	БК1280.Д40
10	Шайба пружинная 5	БК1280.Д10	41	Крышка возд. фильтра Дв.1Е40F-5А; Дв.1Е44F-5А, кроме БК1300М/1600М	У03004
11	Сальник 15*30*7 Дв.1Е40F-5А; Дв.1Е44F-5А	У01675	42	Болт М5*16	БК1280.Д42
12	Втулка установочная	БК1280.Д12	43	Болт М5*30	БК1280.Д43
13	Катушка зажигания Дв.1Е40F-5А и 1Е44F-5А	У03015	44	Кронштейн бака топливного Дв.1Е40F-5А и Дв.1Е44F-5А, кроме БК1300М/1600М; БС1500/1650	У05080
14	Провод низкого напряжения	БК1280.Д14	45	Бак топливный Дв.1Е40F-5А и Дв.1Е44F-5А, кроме БК1300М/1600М; БС1500/1650	У03808
15	Болт М5*20	БК1280.Д15	46	Шпонка сегмент.3*13 (3*5*13) 2-х тактн. Дв.1Е36F-2А/1Е40F-5А/6А;1Е44F-5А/1Е44F-6А; 4х тактн.дв.139F; 144F	У02043
16	Свеча зажигания (2-х тактн.двигатели) БМГ1100/10; БМГ1200/10 БП-все; БК-все; БС-все	У01499	47	Подшипник 6202/Р4/Р5/Р63 (15*35*11)	У00023
17	Болт М5*12	БК1280.Д17	48	Половина картера левая (большая) Дв.1Е40F-5А; Дв.1Е44F-5А	У03011л
18	Кожух двигателя защитный с клапком Дв.1Е40F-5А и 1Е44F-5А	У03550	49	Кольцо поршневое Ø40 Дв.1Е40F-5А и Дв.1Е40F-6А	У04703
19	Вставка резиновая	БК1280.Д19	50	Поршень Ø40 Дв.1Е40F-5А БК1250/1280/1300/1380/1380У/1300М	У04828
20	Клапан кожуха двигателя защитного Дв.1Е40F-5А и 1Е44F-5А	У03549	51	Палец поршневой L=33; Ø=10 Дв.1Е40F-5А; Дв.1Е40F-6А	У04827
21	Болт М5*12	БК1280.Д21	52	Кольцо стопорное пальца поршня ф10мм Дв.1Е40F-5А; Дв.1Е44F-5А; Дв.1Е40F-6А	У03008
22	Крышка глушителя Дв.1Е40F-5А; 1Е44F-5А, кроме БК1300М/1600М	У03551	53	Подшипник игольчатый 10*13*13(16) пальца поршня Дв.1Е40F-5А; Дв.1Е44F-5А; Дв.1Е40F-6А; Дв.1Е44F-6А	У02064
23	Шпилька резьбовая М6х55	БК1280.Д23	54	Механизм кр.-шатунный (Отв.13) Дв.1Е40F-5А и 1Е44F-5А	У03014.13
24	Шайба пружинная 6	БК1280.Д24	55	Прокладка картера Дв.1Е40F-5А и 1Е44F-5А	У02698
25	Шайба 6	БК1280.Д25	56	Половина картера правая (малая) Дв.1Е40F-5А и Дв.1Е44F-5А	У03011п
26	Глушитель Дв.1Е40F-5А и 1Е44F-5А	У03010	57	Сальник 12*22*7 колечн. вала Дв.1Е34F; Дв.1Е36F-2А; Дв.1Е40F-5А; Дв.1Е44F-5А	У01673
27	Прокладка глушителя Дв.1Е40F-5А и 1Е44F-5А, кроме БК1300М/1600М	У03018	58	Шайба 8	БК1280.Д58
28	Цилиндр Ø40 Дв.1Е40F-5А БК1250/1280/1300/1380/1380У/1300М	У04826	59	Шкив стартера Дв.1Е36F-2А; Дв.1Е40F-5А; Дв.1Е44F-5А, кроме БС1500/1650	У03016
29	Прокладка цилиндра Дв.1Е40F-5А и 1Е44F-5А	У02699	60	Прокладка стартера Дв.1Е36F-2А; Дв.1Е40F-5А; Дв.1Е44F-5А	У03009
30	Прокладка впускного коллектора Дв.1Е40F-5А и 1Е44F-5А	У02700	61	Стартер ручной в сб. Дв.1Е36F-2А; Дв.1Е40F-5А; Дв.1Е44F-5А, кроме БС1500/1650	У00837
31	Коллектор впускной Дв.1Е40F-5А и 1Е44F-5А	У03001	62	Амортизатор топливного бака	БК1280.Д62
32	Шайба 5	БК1280.Д32	63	Скоба крепления топливного бака	БК1280.Д63



Бензотриммер (Триммер) «Калибр БК-1280/1380/1480/1500/1800»



2

Поз.	Наименование	Артикул
1.	Барабан муфты сцепления (9шлицов Ø8мм)	У05014
2.	Кольцо стопорное 35 (внутр.)	У00079
3.	Подшипник 6202RS (RZ) (15*35*11)	У00023
4.	Кольцо стопорное 15 (нар.)	У00035
5.	Корпус муфты сцепления	У03039
6.	Уплотнение соединения двигателя и штанги	У04049
7.	Хомут штанги	У03816.1
8.		
9.		
10.	Хомут штанги	У03816.2

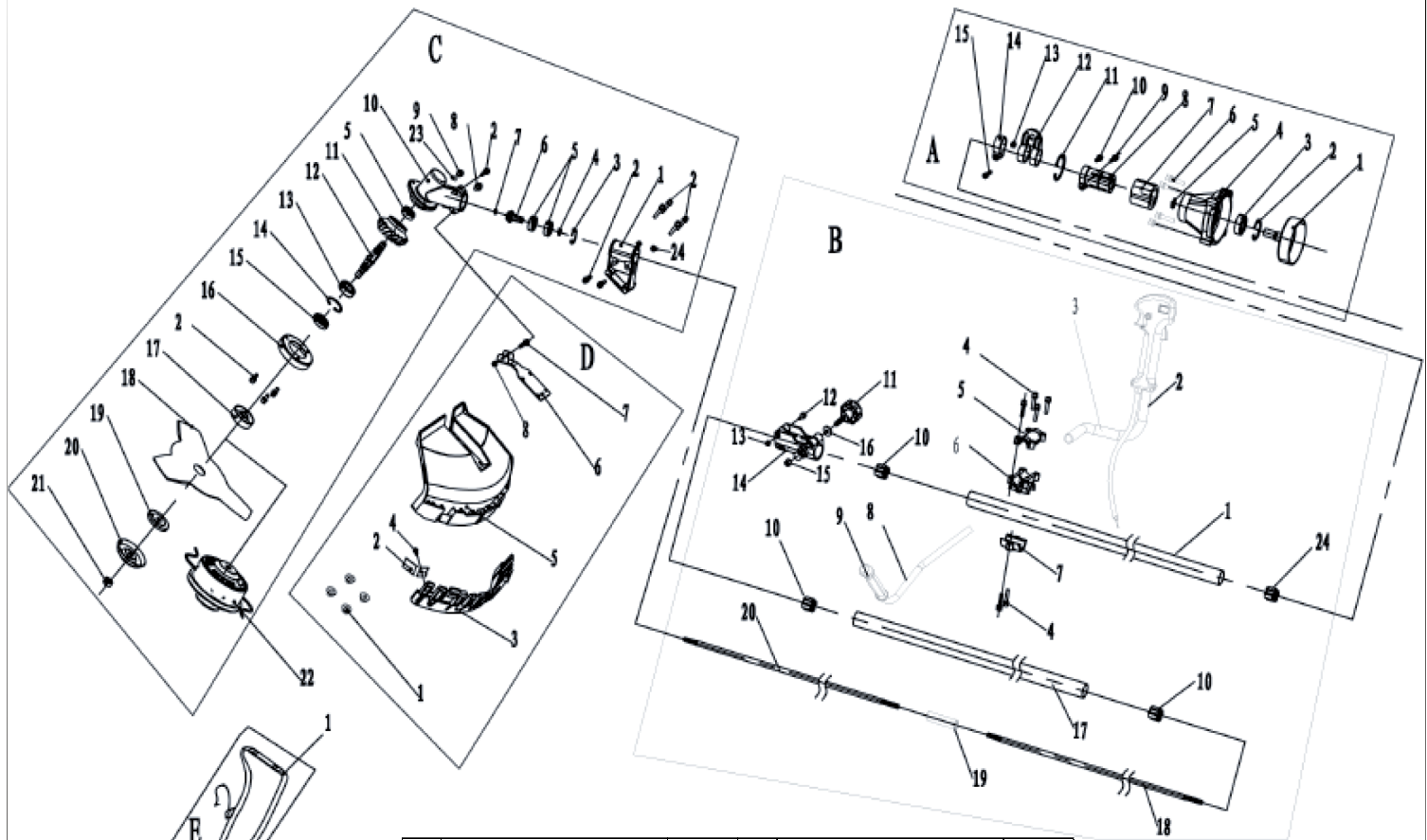


Бензотриммер (Триммер) «Калибр БК-1280/1380/1480/1500/1800»

Поз.	Наименование	Артикул	Поз.	Наименование	Артикул
1.	Гайка М10 левая	У01619	28.	Винт ST3.5X8	У04766
2.	Шайба защитная ножа	У01654	29.	Рукоятка левая	У03547
3.	Шайба прижимная А	У01655	30.	Накладка губчатая	
4.	Нож ЗТ (3 лопасти)		31.	Вал L=152 шлицы - шлицы 9шлицов Ø8мм	У05015
5.	Шайба опорная В	У01677	31а	Вал L=76,3 шлицы - шлицы 9шлицов Ø8мм	
6.	Винт М5*10		31b	Муфта соединительная 9шлицов-9шлицов Ø8мм	
7.	Крышка редуктора защитная	У03536	32.	Втулка (подшипник скольжения) Ø23.5×8,0 9 шлицов	У05016
8.	Кольцо стопорное 32 (внутр.)	У00056	33.	Винт М5*30	
9.	Подшипник 6002RS (15*32*9)	У00149	34.	Скоба муфты	
10.	Шпиндель	У01670	35.	Полумуфта нижняя	
11.	Шестерня большая конич. Пары 9шлицов Ø8мм		36.	Полумуфта верхняя	
12.	Подшипник 6000RS (10*26*8)	У00070	34...37	Муфта рукоятки управления (3 детали)	У02038
13.	Корпус редуктора	У01659	37.	Рукоятка управления правая в сборе (трос бобышка)	У03544
14.	Винт М6*12		38.	Хомут ремня большой БК- все, кроме БК1800М	У05078
15.	Винт М5*12		39.	Хомут ремня малый БК- все, кроме БК1800М	У05079
16.	Винт М5*35		40.	Винт М5*20	
17.	Гайка М5		41.	Хомут штанги	У03816
18.	Шестерня малая конич. пары вал 9шлицов Ø8мм		42.	Кольцо стопорное 45 (внутр.)	У00891
19.	Кольцо стопорное 10 (нар.)	У01247	43.	Уплотнение соединения двигателя и штанги	У04049
20.	Кольцо стопорное 26 (внутр.)	У03499	44.	Винт М6*30	
7...20	Редуктор в сборе (вал 9шлицов Ø8мм)	У01658	45.	Кольцо стопорное 15 (нар.)	У00035
21.	Труба алюминиевая	У04910	46.	Корпус муфты сцепления	У03039
22.	Винт М5*25		47.	Подшипник 6202RS (RZ) (15*35*11)	У00023
23.	Муфта кожура защитного	У02034	48.	Кольцо стопорное 35 (внутр.)	У00079
24.	Пластина крепления кожура защитного	У03822	49.	Барабан муфты сцепления (9шлицов Ø8мм)	У05014
25.	Кожух защитный (крепление пластиной и муфтой) без ножа	У01651а	50.	Ремень	
26.	Гайка М5		51.	Двигатель 1Е40F-5А	
27.	Нож фигурный для защитного кожура (крепление пластиной и муфтой)	У04766			



Бензотриммер (Триммер) «Калибр БК-1280/1380/1480/1500/1800» Схема разборки штанги



Поз.	Наименование	Артикул	Поз.	Наименование	Артикул
A			C		
1	Барaban муфты сцепления	У05014	1	Крепеж соединительный	
2	Стопорное кольцо Ø35 (внут.)	У00079	2	Винт М5Х25	
3	Подшипник 6202	У00023	3	Кольцо стопорное Ø26	
4	Корпус муфты сцепления	У03039	4	Кольцо стопорное Ø10	
5	Стопорное кольцо Ø15 (наруж.)	У00035	5	Подшипник 6000	
6	Винт М5Х30		6	Шестерня малая конич. пары	
7	Уплотнение соединения двигателя и штанги	У04049	7	Втулка	
8	Хомут штанги	У03816	8	Винт М6Х14	
9	Винт М5Х25		9	Винт М6Х10	
10	Винт М5Х12		10	Редуктор	
11	Кольцо стопорное Ø45 (внутр.)	У00891	11	Шестерня большая конической пары	
12	Зажим		12	Шпилька	У01670
13	Гайка		13	Подшипник 6002	
14	Кольцо фиксатор		14	Кольцо стопорное Ø32	
15	Винт М5Х20		15	Сальник 20Х32Х7	
B			16	Крышка редуктора защитная	У03536
1	Труба алюминиевая 750Х26Х1.5	У04910	17	шайба	
2	Ручка управ., правая в сборе		18	Нож (режущий)	
3	Колено правой рукоятки		19	Шайба опорная	
4	Винт М5Х25		20	шайба защитная ножа	
5	Полумуфта верхняя		21	Гайка М10Х1.25-6Н	
6	Полумуфта нижняя		22	Головка режущая	
7	Полумуфта нижняя		23	Шайба М6	
8	Левая рукоятка		24	Контргайка М5	
9	Ручка левой рукоятки		D		
10	Подшипник		1	Гайка М5	
11	Барашек зажимной		2	Нож фигурный для защитного кожуха	
12	Винт М5Х30		3	Резцедержатель защитного кожуха	
13	Гайка М5		4	Винт ST4.2Х14	
14	Крепеж (стыковочный)		5	Кожух защитный	
15	Гайка		6	Пластина защитного кожуха	
16	Шайба 6		7	Винт М5Х35	
17	Вал 770Х9		8	Гайка М5	
18	Вал 750Х26Х1.5		E		
19	Вал 770Х9		1	Пояс (ремень)	