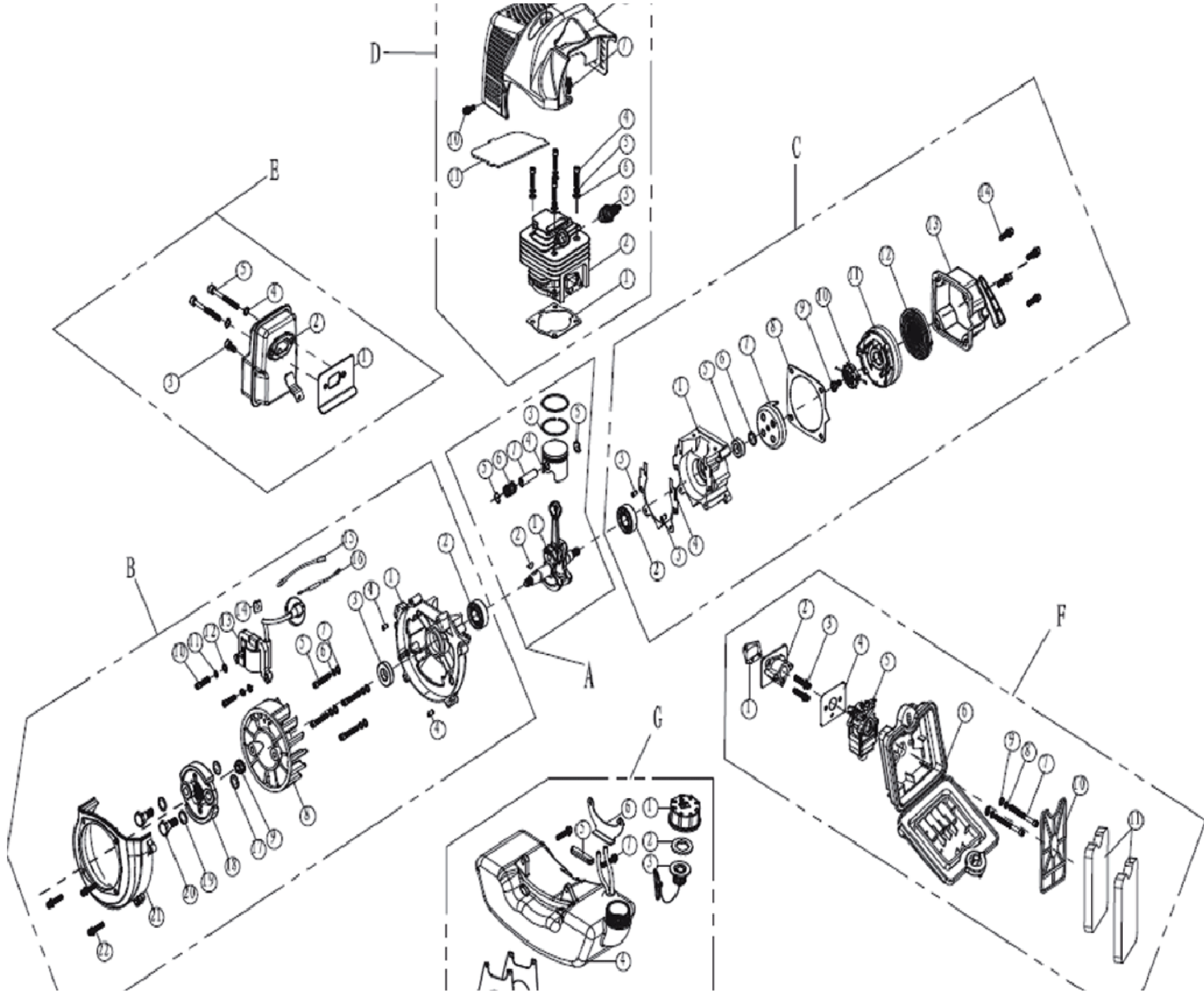




Бензотриммер
«Калибр БК-1980/2600/3500/3000/3980»
Двигатель 1E44F-5A





Бензотриммер

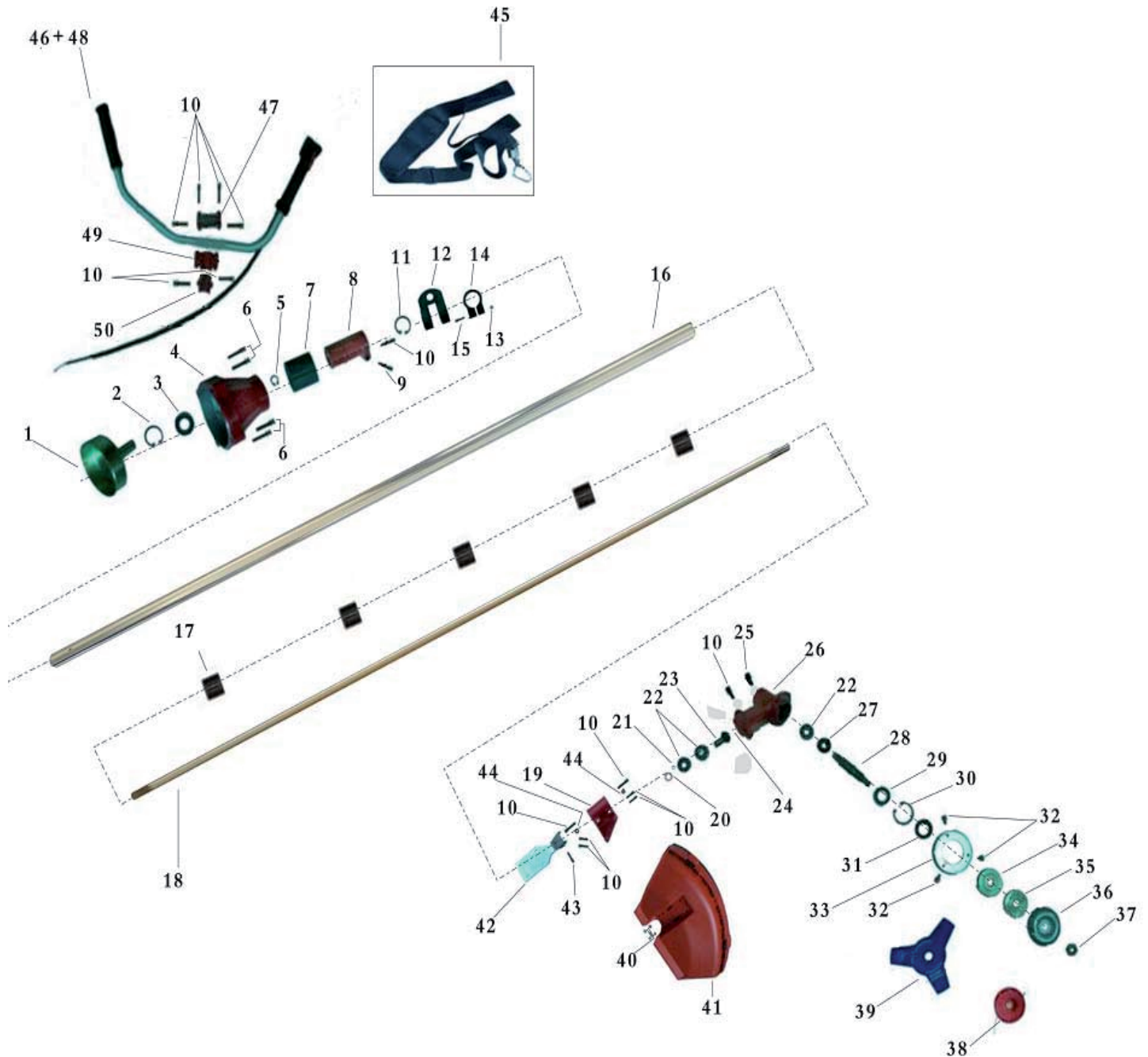
«Калибр БК-1980/2600/3500/3000/3980»

Двигатель 1E44F-5A

Поз.	Наименование	Артикул	Поз.	Наименование	Артикул
A			D		
A-1	Механизм кр.-шатунный (Отв.14) Дв.1E40F-5A и 1E44F-5A	У03014.14	D-1	Прокладка цилиндра Дв.1E40F-5A и 1E44F-5A	У02699
A-2	Шпонка сегмент.3х13 (3*5х13) 2-х тактн. Дв.1E36F-2A/1E40F-5A/6A/1E44F-5A/1E44F-6A; 4х тактн.дв.139F; 144F	У02043	D-2	Цилиндр Ø44 1E44F-5A БК1400/1480/1500/1580У; МД20; БС1500/1650	У03012
A-3	Кольцо поршневое Ø44 Дв.1E44F-5A и Дв.1E44F-6A	У03006	D-3	Свеча зажигания (2-х тактн.двигатели) БМП1100/10; БМП1200/10 БГ-все; БК-все; БС-все	У01499
A-4	Поршень Ø44 1E44F-5A БК1400/1480/1500/1580У/1600М; МД20; БС1500/1650	У03013	D-4	Винт М5х20	БК1980.D4
A-5	Кольцо стопорное пальца поршня Ø10мм Дв.1E40F-5A; Дв.1E44F-5A; Дв.1E40F-6A	У03008	D-5	Шайба пружинная 5	БК1980.D5
A-6	Подшипник игольчатый 10х13х13(16) пальца поршня Дв.1E40F-5A; Дв.1E44F-5A; Дв.1E40F-6A; Дв.1E44F-6A	У02064	D-6	Шайба 5	БК1980.D6
A-7	Палец поршневой L=36; Ø10 1E44F-5A БК1400/1480/1500/1580У/1600М; МД20; БС1500/1650	У03005	D-7	Болт М5х12	БК1980.D7
B			D-8	Кожух двигателя защитный с колпаком Дв.1E40F-5A и 1E44F-5A	У03550
B-1	Половина картера левая (большая) Дв1E40F-5A; Дв1E44F-5A	У03011л	D-9	Болт М5х20	БК1980.D7
B-2	Подшипник 6202/P4/P5/P63 (15х35х11)	У00023	D-10	Болт М5х20	БК1980.D8
B-3	Сальник 15х30х7 Дв1E40F-5A; Дв1E44F-5A	У01675	D-11	Прокладка цилиндра теплоизоляционная Дв.1E40F-5A и 1E44F-5A	БК1980.D9
B-4	Втулка установочная	БК1980.B4	E		
B-5	Винт	БК1980.B5	E-1	Прокладка глушителя Дв.1E40F-5A и 1E44F-5A, кроме БК1300М/1600М	У03018
B-6	Шайба пружинная 5	БК1980.B6	E-2	Глушитель Дв.1E40F-5A и 1E44F-5A	У03010
B-7	Шайба 5	БК1980.B7	E-3	Болт М5х12	БК1980.E3
B-8	Магнето-ротор Дв.1E40F-5A; Дв.1E44F-5A	У03553	E-4	Шайба пружинная 6	БК1980.E4
B-9	Гайка М8	БК1980.B9	E-5	Шпилька резьбовая М5х55	БК1980.E5
B-10	Винт М5х20	БК1980.B10	E-6	Крышка глушителя Дв.1E40F-5A; 1E44F-5A, кроме БК1300М/1600М	У03551
B-11	Шайба пружинная 5	БК1980.B11	F		
B-12	Шайба 5	БК1980.B12	F-1	Прокладка впускного коллектора Дв.1E40F-5A и 1E44F-5A	У02700
B-13	Катушка зажигания Дв.1E40F-5A и 1E44F-5A	У03015	F-2	Коллектор впускной Дв.1E40F-5A и 1E44F-5A	У03001
B-14	Втулка резиновая крепления провода высокого напряжения Все 2х тактные двигатели	У03587	F-3	Болт М5х25	БК1980.F3
B-15	Провод "масса"	БК1980.B15	F-4	Прокладка карбюратора Дв.1E40F-5A и 1E44F-5A	У03552
B-16	Провод низкого напряжения	БК1980.B16	F-5	Карбюратор Дв.1E40F-5A и Дв.1E44F-5A, кроме БК1300М/1600М	У03020
B-17	Шайба	БК1980.B17	F-6	Основание воздушного фильтра Дв.1E40F-5A; Дв.1E44F-5A, кроме БК1300М/1600М	У03003
B-18	Колодки сцепления (2 колодки и пр.) Дв.1E36F-2A/1E40F-5A/1E44F-5A/1E44F-6A; 4х тактн.дв.139F	У01618	F-7	Шпилька резьбовая М5х55	БК1980.F7
B-19	Шайба колодок сцепления Дв.1E36F-2A/1E40F-5A/1E44F-5A/1E44F-6A; 4х тактн.дв.139F	У05070	F-8		БК1980.F8
B-20	Болт колодок сцепления Дв.1E36F-2A/1E40F-5A/1E44F-5A/1E44F-6A; 4х тактн.дв.139F	У04736	F-9	Элемент воздушного фильтра все 2-х тактн. дв. и 4-х тактн. Дв.139F, кроме Дв.1E36F; Дв.1E40F-6A	У00844
B-21	Крышка магнето-ротора Дв.1E40F-5A и 1E44F-5A	У03002	F-10	Рамка фильтра воздушного	БК1980.F10
B-22	Винт М5*25	БК1980.B22	F-11	Крышка возд. фильтра Дв.1E40F-5A; Дв.1E44F-5A, кроме БК1300М/1600М	У03004
C			G		
C-1	Половина картера правая (малая) Дв.1E40F-5A и Дв.1E44F-5A	У03011п	G-1		У01686
C-2	Подшипник 6202/P4/P5/P63 (15х35х11)	У00023	G-2		Крышка топливного бака в сборе все 2-х тактн. дв. (кроме 145F)
C-3	Втулка установочная	БК1980.C3	G-3		
C-4	Прокладка картера Дв.1E40F-5A и 1E44F-5A	У02698	G-4		Бак топливный Дв.1E40F-5A и Дв.1E44F-5A, кроме БК1300М/1600М; БС1500/1650
C-5	Сальник 12х22х7 коленч. вала Дв.1E34F; Дв.1E36F-2A; Дв.1E40F-5A; Дв.1E44F-5A	У01673	G-5		Амортизатор топливного бака
C-6	Шайба 8	БК1980.C6	G-6		Кронштейн крепления топливного бака
C-7	Шкив стартера Дв.1E36F-2A; Дв.1E40F-5A; Дв.1E44F-5A, кроме БС1500/1650	У03016	G-7		Болт М5х25
C-8	Прокладка стартера Дв.1E36F-2A; Дв.1E40F-5A; Дв.1E44F-5A	У03009	G-8		Кронштейн топливного бака
C-9		У00837			
C-10					
C-11	Стартер ручной в сб. Дв.1E36F-2A; Дв.1E40F-5A; Дв.1E44F-5A, кроме БС1500/1650				
C-12					
C-13					
C-14	Винт М5х20	БК1980.C14			



Бензотриммер «Калибр БК-1980/2600/3500/3000/3980» Триммер.





Бензотриммер
«Калибр БК-1980/2600/3500/3000/3980»
Триммер.

Поз.	Наименование	Артикул	Поз.	Наименование	Артикул
P-1	Барабан муфты сцепления (9 шлицов)	У05014	P-27	Шестерня большая конич. пары	У03546
P-2	Кольцо стопорное 35 (внутр.)	У00079	P-28	Шпindelь	У01670
P-3	Подшипник 6202RS (RZ) (15x35x11)	У00023	P-29	Подшипник 6002RS (15x32x9)	У00149
P-4	Корпус муфты сцепления	У03039	P-30	Кольцо стопорное 32 (внутр.)	У00056
P-5	Кольцо стопорное 15 (нар.)	У00035	P-31	Сальник 20x32x7	МК3,5.16
P-6	Болт М6x30	БК1980(SF).Т6	P-26...31	Редуктор в сборе под Ø8мм 9 шлицов	У05017
P-7	Уплотнение соединения двигателя и штанги	У04049	P-32	Болт М5x12	БК1980(SF).Т32
P-8	Хомут штанги	У03816	P-33	Крышка редуктора защитная	У03536
P-9	Болт М5x12	БК1980(SF).Т9	P-34	Шайба опорная В	У01677
P-10	Болт М5x25	БК1980(SF).Т10	P-35	Шайба прижимная А	У01655
P-11	Кольцо стопорное 45 (внутр.)	У00891	P-36	Шайба защитная ножа	У01654
P-12	Хомут ремня	БК1980(SF).Т12	P-37	Гайка М10 левая	У01619
P-13	Гайка	БК1980(SF).Т13	P-38	Головка режущая в сборе (гайка М10x1,25LH)	61801
P-14	Зажим хомута ремня	БК1980(SF).Т14	P-39	Нож 3Т (3 лопасти 25,4мм)	61807
P-15	Болт М5x20	БК1980(SF).Т15	P-40	Гайка М5	БК1980(SF).Т32
P-16	Труба (L=1500 мм ф=26 мм, вал ф=8мм 9 шлицов) алюм. с подшипниками скольжения БК(*)	У05084	P-41	Кожух защитный (крепление пластиной и муфтой) с ножом	У01651
P-17	Втулка (подшипник скольжения) Ø23.5x8,0 9 шлицов	У05016	P-41a	Нож фигурный для защитного кожуха (крепление пластиной и муфтой)	У04766
P-18	Вал L=152см, 9 шлицов, Ø8мм, шлицы-шлицы	У05015	P41b	Кожух защитный (крепление пластиной и муфтой) без ножа	У01651a
P-19	Муфта кожуха защитного	У02034	P-42	Пластина кожуха защитного	У03822
P-20	Кольцо стопорное 26 (внутр.)	У03499	P-43	Болт М5x35	БК1980(SF).Т43
P-21	Кольцо стопорное 10 (нар.)	У01247	P-44	Гайка	БК1980(SF).Т44
P-22	Подшипник 6202RS (RZ) (15x35x11)	У00023	P-45	Ремень	БК1980(SF).Т45
P-23	Шестерня малая конической пары 9 шлицов	БК1200.Т23	P-46,48	Труба рукояток	БК1980(SF).Т46+48
P-24	Прокладка	БК1980.Т24	P-48a	Рукоятка управления (правая) в сборе (Образца 2013г трос бобышка)	У04058
P-25	Болт М6x10	БК1980(SF).Т25	P-47,49,50	Муфта рукоятки управления (3 детали)	У02038
P-26	Корпус редуктора	У01659			