

BIS Хомуты для высоких нагрузок с вкладышем

(A 10 06)

для труб диаметром 159 - 509 мм EPDM HD1501 (BUR1000)

M16



Свойства и преимущества

- двухэлементный хомут с двумя винтами
- для больших нагрузок
- стопорное кольцо не позволяет винтам выпадать
- с CO₂-приваренной соединительной гайкой
- материал: сталь
- обработка поверхности:
 - продукция является частью системы BIS UltraProtect® 1000
 - подходит для монтажа внутри и снаружи зданий
 - мин. 1 000 часов в испытании соляным туманом (макс. 5% красной ржавчины) согласно ISO 9227
- звукоизоляционный вкладыш из EPDM-резины, черный
- вкладыш устойчив к старению
- шумопоглощающий вкладыш согласно DIN 4109
- снижение шума в соответствии с ISO 3822-1 до 18 дБ (A)



RAL-GZ 655/B
Cert.Nr. 2011-12a



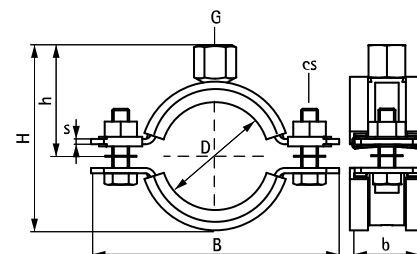
RAL-GZ 656
Cert.Nr. 2011-14

Арт. №	D (мм)	D (°)	DN	G	B (мм)	H (мм)	h (мм)	b x s (мм)	cs	F _{a,z} (Н)	RAL	Уп.мин
33168169	159 - 169	6	150	M16	254	220	120	38 x 4,0	M10	3 800	RAL ²	15
33168188	178 - 188	-	-	M16	274	239	130	38 x 4,0	M10	3 800	RAL ²	15
33168204	194 - 204	-	-	M16	290	255	138	38 x 4,0	M10	3 800	RAL ²	15
33168213	203 - 213	-	-	M16	299	264	143	38 x 4,0	M10	3 800	RAL ²	15
33168227	217 - 227	8	200	M16	322	278	150	38 x 4,0	M12	3 800	RAL ²	2
33168250	240 - 250	-	-	M16	345	302	163	38 x 4,0	M12	3 800	RAL ¹	2
33168275	265 - 275	10	250	M16	367	327	175	48 x 5,0	M12	9 200	RAL ¹	2
33168325	315 - 325	12	300	M16	414	374	198	48 x 5,0	M12	9 200	RAL ¹	2
33168364	354 - 364	14	350	M16	453	412	217	48 x 5,0	M12	9 200	RAL ¹	2
33168408	398 - 408	16	400	M16	497	456	239	48 x 5,0	M12	9 200	RAL ¹	2
33168458	448 - 458	18	450	M16	548	506	264	48 x 5,0	M12	9 200	RAL ¹	2
33168509	499 - 509	20	500	M16	599	557	289	48 x 5,0	M12	9 200	RAL ¹	2

RAL¹ = сертифицировано и проверено независимой организацией согласно RAL-GZ 655/B.

RAL² = сертифицировано и проверено независимой организацией согласно RAL-GZ 655/B и RAL-GZ 656.

Детальная техническая информация о RAL-сертифицированной продукции находится в веб-каталоге.



Комбинировать с

- BIS RapidStrut® Крепёжная система
- BIS Монтажные элементы
- BIS Анкеры и дюбели