

Керамический писсуар с радарным устройством смыва SLP 19S



SANELA
we make water cool®



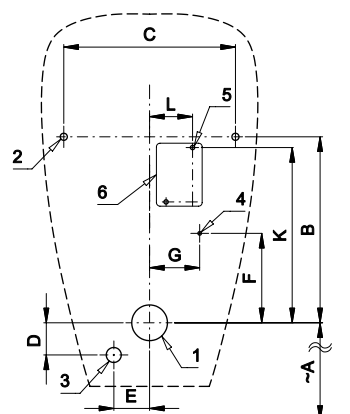
SLP 19 - GOLEM

Характеристики



- включает управление по Bluetooth (приложение Sanela Control доступно для загрузки)
- экономичный смыв одним литром воды
- простая установка
- всё устройство смыва расположено за писсуаром
- реагирует только на пользование писсуаром (анализирует изменения, которые возникают внутри писсуара при протекании жидкости)
- продолжительность смыва можно настроить 0,5 - 15,5 сек.
- настройка параметров и связь с электроникой через приложение Sanela Control (Bluetooth) или пульт дистанционного управления SLD 04 (звуковая индикация настройки) без демонтажа писсуара
- самодействующий смыв после 6 часов от последнего смыва
- отслеживает состояние батареек (варианты с индексом B)
- возможность регулировки расхода воды угловым вентилем
- после смыва устройство дополнит сифон водой

Схема включения и монтажа



- 1 - отток Ø 50 мм
- 2 - отверстие для крепления
- 3 - подача воды
- 4 - подвод питания электроники 24 В пост. или 230 В
- 5 - отверстие для дюбели
- 6 - источник питания

SLP 19

Размеры (мм)	A	B	C	D	E	F	G	K	L
SLP 19 - GOLEM	400	260	240	45	50	125	70	245	60

* для высоты переднего крана писсуара 650 мм над полом

Технические данные

Питающее напряжение

- SLP 19S 24 В пост.
- SLP 19Z 230 V AC/50 Hz
- SLP 19B 6 В

Потребляемая мощность

- напряжение 24 В пост. 8 Вт
- напряжение 6 В 3 Вт

Рабочее давление

- 0,1 - 0,6 МПа

Расход воды

- 18 л/мин. (инф. пар.)

Подача воды

Выход воды

- наруж. резьба G 1/2" выпускной патрубков с уплотнением



SLA 11



SLA 11A



SLA 11B



SLA 11C



SLA 26

Спецификация поставки

- SLP 19S - арт. № 01196 керамический писсуар с радарным смывом, включая модуль Bluetooth,
- SLP 19Z - арт. № 01197 электромагнитный клапан, соединительные шланги, угловой вентиль с фильтром и обратным клапаном, выпускной патрубков с уплотнением, сифон, крепежный комплект, источник питания (SLP 19Z), 4 шт. AA щелочных батареек 1,5 В, 2700 mAh с держателем батареек (SLP 19B)
- SLP 19B - арт. № 21195

Автоматические устройства смыва писсуаров

Рекомендуемые принадлежности

SLZ 01Y	- арт. № 05012	источник питания 24 В пост. для подключения макс. 5 устройств
SLZ 01Z	- арт. № 05011	источник питания 24 В пост. для подключения макс. 9 устройств
SLZ 04Y	- арт. № 05042	источник питания 24 В пост. в распределительный шкаф, для подключения макс. 5 устройств
SLZ 04Z	- арт. № 05041	источник питания 24 В пост. в распределительный шкаф, для подключения макс. 9 устройств
SLZ 04X	- арт. № 10049	источник питания 24 В пост. в распределительный шкаф, для подключения макс. 15 устройств
SLZ 06	- арт. № 05060	источник питания 24 В пост. для подключения макс. 1 устройства
SLD 04	- арт. № 07040	пульт дистанционного управления для настройки параметров
SLA 11	- арт. № 06110	ароматическое ситечко в писсуар - оранжевое, запах манго
SLA 11A	- арт. № 06111	ароматическое ситечко в писсуар - красное, запах киви, грейпфрут
SLA 11B	- арт. № 06112	ароматическое ситечко в писсуар - прозрачное, запах жимолость
SLA 11C	- арт. № 06113	ароматическое ситечко в писсуар - голубое, запах цветы хлопка
SLA 26	- арт. № 06260	нержавеющие ситечко в писсуар Golem
SLR 01L	- арт. № 08015	монтажная рама в гипсокартон для писсуара с радарным устройством смыва на монтажной рейке
SLA 36	- арт. № 06360	4 шт. AA щелочных батареек 1,5 В, 2700 мА/час (варианты с индексом В)
Приложение SANELA CONTROL		доступно для загрузки в App Store и Play Store