

# Керамический писсуар с радарным устройством смыва SLP 23S



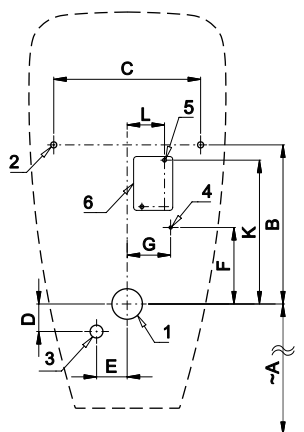
SLP 23 - CAPRINO

## Характеристики



- экономичный смыв одним литром воды
- простая установка
- реагирует только на пользование писсуаром (анализирует изменения, которые возникают внутри писсуара при протекании жидкости)
- продолжительность смыва можно настроить 0,5 - 15,5 сек.
- настройка параметров при помощи пульта дистанционного управления SLD 04 без демонтажа писсуара (акустическая индикация настройки)
- самодействующий смыв после 6 часов от последнего смыва
- отслеживает состояние батареек (варианты с индексом В)
- возможность регулировки расхода воды угловым вентилем

## Схема включения и монтажа



- 1 - отток Ø 50 мм  
2 - отверстие для крепления  
3 - подача воды  
4 - подвод питания электроники 24 В пост. или 230 В  
5 - отверстие для дюбели  
6 - источник питания

SLP 23

Размеры (мм)	A	B	C	D	E	F	G	K	L
SLP 23 - Caprino	400	260	240	45	50	125	70	235	60

\* для высоты переднего крана писсуара 650 мм над полом

## Спецификация поставки

- SLP 23S - арт. № 01233 керамический писсуар с радарным устройством смыва, электромагнитный клапан,  
SLP 23Z - арт. № 01234 соединительные шланги, угловой вентиль с фильтром и обратным клапаном,  
SLP 23B - арт. № 01232 выпускной патрубок с уплотнением, сифон, крепежный комплект, источник питания (SLP 23Z), 4 шт. AA щелочных батареек 1,5 V, 2700 mAh с держателем батареек (SLP 23B)

## Технические данные

### Питающее напряжение

- SLP 23S 24 В пост.
- SLP 23Z 230 В
- SLP 23B 6 В

### Потребляемая мощность

- напряжение 24 В пост. 8 Вт
- напряжение 6 В 3 Вт

### Рабочее давление

- 0,1 - 0,6 МПа

### Расход воды

- 18 л/мин. (инф. пар.)

### Подача воды

- наруж. резьба G 1/2"

### Выход воды

- выпускной патрубок с уплотнением



SLA 11



SLA 11A



SLA 11B



SLA 11C

## Рекомендуемые принадлежности

- SLZ 01Y - арт. № 05012 источник питания 24 В пост. для подключения макс. 5 устройств
- SLZ 01Z - арт. № 05011 источник питания 24 В пост. для подключения макс. 9 устройств
- SLZ 04Y - арт. № 05042 источник питания 24 В пост. в распределительный шкаф, для подключения макс. 5 устройств
- SLZ 04Z - арт. № 05041 источник питания 24 В пост. в распределительный шкаф, для подключения макс. 9 устройств
- SLZ 04X - арт. № 10049 источник питания 24 В пост. в распределительный шкаф, для подключения макс. 15 устройств
- SLZ 06 - арт. № 05060 источник питания 24 В пост. для подключения макс. 1 устройства
- SLD 04 - арт. № 07040 пульт дистанционного управления для настройки параметров
- SLA 11 - арт. № 06110 ароматическое ситечко в писсуар - оранжевое, запах манго
- SLA 11A - арт. № 06111 ароматическое ситечко в писсуар - красное, запах киви, грейпфрут
- SLA 11B - арт. № 06112 ароматическое ситечко в писсуар - прозрачное, запах жимолость
- SLA 11C - арт. № 06113 ароматическое ситечко в писсуар - голубое, запах цветы хлопка
- SLR 01L - арт. № 08015 монтажная рама в гипсокартон для писсуара с радарным устройством смыва на монтажной рейке
- SLA 36 - арт. № 06360 4 шт. АА щелочных батареек 1,5 В, 2700 мА/час (варианты с индексом В)