

# Керамические писсуары с радарным устройством смыва SLP 12R, SLP 37R



SLP 12 - VILA БЕЗ КРЫШКИ

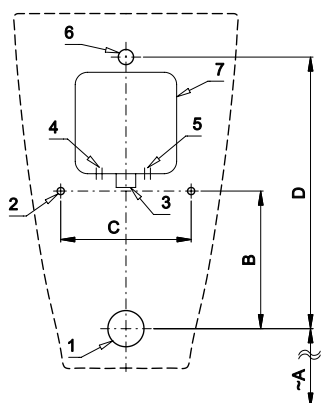
SLP 37 - VILA С КРЫШКОЙ

## Характеристики



- экономичный смыв одним литром воды
- система Soft-close (SLP 37R)
- простая установка
- всё устройство смыва расположено за писсуаром
- реагирует только на пользование писсуаром (анализирует изменения, которые возникают внутри писсуара при протекании жидкости)
- продолжительность смыва можно настроить 0,5 - 15,5 сек.
- настройка параметров при помощи пульта дистанционного управления SLD 04 без демонтажа писсуара (акустическая индикация настройки)
- самодействующий смыв после 6 часов от последнего смыва
- отслеживает состояние батареек (варианты с индексом B)
- возможность регулировки расхода воды шаровым вентилем
- после смыва устройство дополнит сифон водой

## Схема включения и монтажа



- 1 - отток Ø 50 мм
- 2 - отверстие для крепления
- 3 - подача воды
- 4 - подвод питания электроники 230 В (SLP 12/37RZ)
- 5 - подвод питания электроники 24 В пост. (SLP 12/37R)
- 6 - выпускной патрубок
- 7 - монтажная коробка

Размеры (мм)	A	B	C	D
SLP 12 - VILA	415	190	180	375
SLP 37 - VILA	415	190	180	375

\* для высоты переднего крана писсуара 650 мм над полом

## Спецификация поставки

- SLP 12R - арт. № 01124 керамический писсуар с радарным устройством смыва, монтажная пластмассовая
- SLP 12RZ - арт. № 01125 коробка с латунным резьбовым соединением, электромагнитным клапаном
- SLP 12RB - арт. № 11127 и шаровым вентилем, выпускной патрубок с уплотнением, сифон, крепежный
- SLP 37R - арт. № 01374 комплект, пластмассовая крышка (SLP 37xx), источник питания (варианты
- SLP 37RB - арт. № 11377 с индексом RZ), 4 шт. AA щелочных батареек 1,5 В, 2700 мА/час (варианты
- SLP 37RZ - арт. № 01375 с индексом B)

## Технические данные

- Размер монтажной коробки** 140 x 140 x 75 мм
- Питающее напряжение**
- SLP 12R, 37R 24 В пост.
  - SLP 12RZ, 37RZ 230 В
  - SLP 12RB, 37RB 6 В
- Потребляемая мощность**
- напряжение 24 В пост. 8 Вт
  - напряжение 6 В 3 Вт
- Рабочее давление** 0,1 - 0,6 МПа
- Расход воды** 18 л/мин. (инф. пар.)
- Подача воды** наруж. резьба G 3/4"
- Выход воды** выпускной патрубок с уплотнением



## Рекомендуемые принадлежности

- SLZ 01Y - арт. № 05012 источник питания 24 В пост. для подключения макс. 5 устройств
- SLZ 01Z - арт. № 05011 источник питания 24 В пост. для подключения макс. 9 устройств
- SLZ 04Y - арт. № 05042 источник питания 24 В пост. в распределительный шкаф, для подключения макс. 5 устройств
- SLZ 04Z - арт. № 05041 источник питания 24 В пост. в распределительный шкаф, для подключения макс. 9 устройств
- SLZ 04X - арт. № 10049 источник питания 24 В пост. в распределительный шкаф, для подключения макс. 15 устройств
- SLZ 06 - арт. № 05060 источник питания 24 В пост. для подключения макс. 1 устройства
- SLD 04 - арт. № 07040 пульт дистанционного управления для настройки параметров
- SLA 11 - арт. № 06110 ароматическое ситечко в писсуар - оранжевое, запах манго
- SLA 11A - арт. № 06111 ароматическое ситечко в писсуар - красное, запах киви, грейпфрут
- SLA 11B - арт. № 06112 ароматическое ситечко в писсуар - прозрачное, запах жимолость
- SLA 11C - арт. № 06113 ароматическое ситечко в писсуар - голубое, запах цветы хлопка
- SLR 01 - арт. № 08010 монтажная рама в гипсокартон для писсуара с радарным устройством смыва с монтажной коробкой за писсуаром
- SLR 22 - арт. № 08220 монтажная рама в гипсокартон для пикреплении на пол и стену, предназначен для керамических писсуаров и писсуаров из нержавеющей стали (SLPN 07, SLPN 09) и устройств смыва, которое расположены над писсуаром (SLP 02, SLP 06)
- SLA 36 - арт. № 06360 4 шт. AA щелочных батареек 1,5 В, 2700 мА/час (варианты с индексом В)