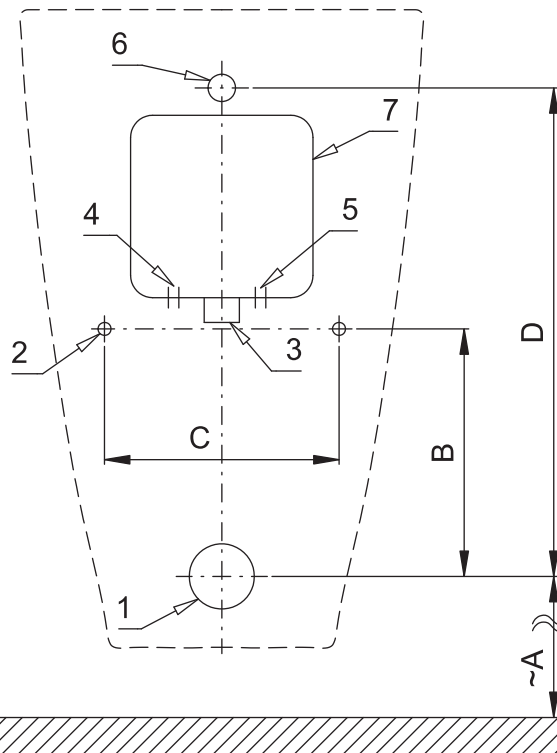




**Stavební připravenost pro pisoár VILA**  
**Mounting diagram for urinal VILA**

CS Stavební připravenost	RU Технический рисунок	RO Schița Tehnică	NL Technische Tekening
SK Stavebná príprava	DE Technische Zeichnung	ES Dibujo técnico	LT Techninis brėžinys
EN Technical Drawing	PL Zestawienie budowlane	FR Dessin technique	HU Műszaki rajz



CS „~A” pro výšku přední hrany pisoáru 650 mm nad zemí  
EN „~A” for the height of the front edge of the urinal 650 mm above the floor

	A	B	C	D	E	F	G	H	I	J	K	L
[mm]	415	190	180	375								

	1	2	3	4
CS	Odpadní potrubí Ø 50 mm	Otvory pro uchycení pisoáru	Přívod vody G3/4"	Napájecí kabel 230VAC u varianty SLP 37RZ
SK	Odpadové potrubie Ø 50 mm	Otvory pre uchytienie pisoára	Přívod vody G3/4"	Napájací kábel 230VAC u varianty SLP 37RZ
EN	Waste pipe Ø 50 mm	Holes for urinal attachment	Water inlet G3/4"	230VAC power cable for SLP 37RZ variant
RU	Отводная труба Ø 50 мм	Отверстия для крепления писсуара	Вход для воды G3/4"	Кабель питания 230 В пер. для варианта SLP 37RZ
DE	Abflussrohr Ø 50 mm	Löcher für Urinalbefestigung	Wasserzulauf G3/4"	230VAC-Netzkabel für SLP 37RZ-Variante
PL	Rura odpływowa Ø 50 mm	Otwór do montażu pisuaru	Podłączenie wody G3/4"	Przewód zasilający 230VAC w wersji SLP 37RZ
RO	Teava de scurgere Ø 50 mm	Găuri pentru atașarea pisoarelor	Admisie apă G3/4"	Cablu de alimentare 230VAC pentru varianta SLP 37RZ
ES	Tubo de desagüe Ø 50 mm	Agujeros para la fijación del urinario	Entrada de agua G3/4"	Cable de alimentación de 230VAC para la variante SLP 37RZ
FR	Tuyau d'évacuation Ø 50 mm	Trous pour fixation d'urinoir	Entrée d'eau G3/4"	Câble d'alimentation 230VAC pour la variante SLP 37RZ
NL	Afvoer buis Ø 50 mm	Gaten voor bevestiging van urinoir	Water toevoer G3/4"	230VAC stroom kabel voor SLP 37RZ variant
LT	Kanalizacijos vamzdis Ø 50 mm	Skylės pisuarui pritvirtinti	Vandens įvadas G3/4"	230VAC maitinimo laidas SLP 37RZ variantui
HU	Kifolyócső Ø 50 mm	Lyukak a vizelde rögzítéséhez	Vízbekötés G3/4"	230VAC hálózati kábel SLP 37RZ típusokhoz

	5	6	7
<b>CS</b>	Napájecí kabel 24VDC u varianty SLP 37R	Vtoková armatura s těsněním	Montážní krabice se šroubením a ventilem
<b>SK</b>	Napájací kábel 24VDC u varianty SLP 37R	Vtoková armatúra s tesnením	Montážna krabica so skrutkovaním a ventilom
<b>EN</b>	24VDC power cable for SLP 37R variant	Inlet fitting with a rubber seal	Mounting box with fitting and valve
<b>RU</b>	Кабель питания 24 В пост. для варианта SLP 37R	Трубка для подвода воды с манжетой	Монтажная коробка с арматурой и клапаном
<b>DE</b>	24VDC-Netzkabel für SLP 37R-Variante	Zulauf-Garnitur mit Dichtung	Montagekasten mit Armatur und Ventil
<b>PL</b>	Przewód zasilający 24VDC w wersji SLP 37R	Armatura podłączeniowa z uszczelką	Skrzynka montażowa ze śrubunkiem i elektrozaworem
<b>RO</b>	Cablu de alimentare 24VDC pentru varianta SLP 37R	Set de admisie cu sgarnitura	Cutie de asamblare cu racord și supapă
<b>ES</b>	Cable de alimentación de 24VDC para la variante SLP 37R	Conexión de entrada con junta de goma	Caja de montaje con conexión y válvula
<b>FR</b>	Câble d'alimentation 24VDC pour la variante SLP 37R	Raccord d'admission avec joint en caoutchouc	Boîtier de montage avec raccord et vanne
<b>NL</b>	24VDC stroom kabel voor SLP 37R variant	Inlaat adapter met rubberen manchet	Montagebox aansluiting fitting en klep
<b>LT</b>	24VDC maitinimo laidas SLP 37R variantui	Įvado jungiamoji dalis su gumine tarpine	Montavimo dėžutė su jungiamąja dalimi ir vožtuvu
<b>HU</b>	24VDC hálózati kábel SLP 37R típusokhoz	Bekötő garnitúra tömítésekkel	Szerelődoboz armatúrával és szeleppel