

Радарное устройство смыва для писсуара Architectura SLP 69RS

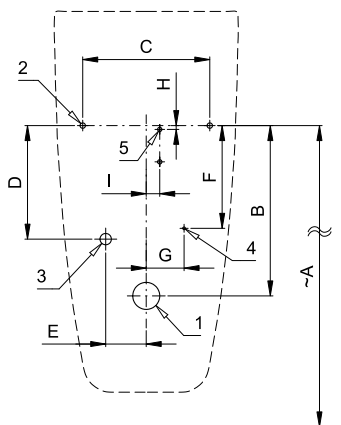


Характеристики



- радарное устройство смыва для писсуара Architectura арт. № 558600, 558700 (Villeroy & Boch)
- экономичный смыв одним литром воды
- простая установка при помощи бумажного шаблона
- всё устройство смыва расположено за писсуаром
- реагирует только на пользование писсуаром (анализирует изменения, которые возникают внутри писсуара при протекании жидкости)
- продолжительность смыва можно настроить 0,5 - 15,5 сек.
- настройка параметров при помощи пульта дистанционного управления SLD 04 без демонтажа писсуара (акустическая индикация настройки)
- самодействующий смыв после 6 часов от последнего смыва
- отслеживает состояние батареек (варианты с индексом В)
- возможность регулировки расхода воды угловым вентилем
- после смыва устройство дополнит сифон водой

Схема включения и монтажа



- 1 - отток Ø 50 мм
- 2 - отверстие для крепления
- 3 - подача воды
- 4 - подвод питания электроники
- 5 - отверстие для дюбели

Технические данные

Питающее напряжение

- SLP 69RS 24 В пост.
- SLP 69RZ 230 В
- SLP 69RB 6 В

Потребляемая мощность

- напряжение 24 В пост. 8 Вт
- напряжение 6 В 3 Вт

Рабочее давление

0,1 - 0,6 МПа

Расход воды

18 л/мин. (инф. пар.)

Подача воды

Выход воды

наруж. резьба G 1/2" выпускной патрубок с уплотнением

Размеры (мм)	A	B	C	D	E	F	G	H	I
SLP 69 - Architectura	675	315-375	235	210	75	190	70	7	25

* для высоты переднего крана писсуара 650 мм над полом

Иллюстративная фотография:



Architectura 558600



Architectura 558700

Спецификация поставки

- SLP 69RS - арт. № 11695 радарное устройство на монтажной рейке, электромагнитный клапан,
- SLP 69RZ - арт. № 01695 соединительные шланги, угловой вентиль с фильтром и обратным клапаном,
- SLP 69RB - арт. № 11697 выпускной патрубок с уплотнением, бумажный шаблон, источник питания (SLP 69RZ), 4 шт. AA щелочных батареек 1,5 В, 2700 мА/час с держателем батареек (SLP 69RB)

Автоматические устройства смыва писсуаров

Рекомендуемые принадлежности

- SLZ 01Y - арт. № 05012 источник питания 24 В пост. для подключения макс. 5 устройств
- SLZ 01Z - арт. № 05011 источник питания 24 В пост. для подключения макс. 9 устройств
- SLZ 04Y - арт. № 05042 источник питания 24 В пост. в распределительный шкаф, для подключения макс. 5 устройств
- SLZ 04Z - арт. № 05041 источник питания 24 В пост. в распределительный шкаф, для подключения макс. 9 устройств
- SLZ 04X - арт. № 10049 источник питания 24 В пост. в распределительный шкаф, для подключения макс. 15 устройств
- SLZ 06 - арт. № 05060 источник питания 24 В пост. для подключения макс. 1 устройства
- SLD 04 - арт. № 07040 пульт дистанционного управления для настройки параметров
- SLA 11 - арт. № 06110 ароматическое ситечко в писсуар - оранжевое, запах манго
- SLA 11A - арт. № 06111 ароматическое ситечко в писсуар - красное, запах киви, грейпфрут
- SLA 11B - арт. № 06112 ароматическое ситечко в писсуар - прозрачное, запах жимолость
- SLA 11C - арт. № 06113 ароматическое ситечко в писсуар - голубое, запах цветы хлопка
- SLR 01L - арт. № 08015 монтажная рама в гипсокартон для писсуара с радарным устройством смыва на монтажной рейке
- SLA 36 - арт. № 06360 4 шт. AA щелочных батареек 1,5 В, 2700 мА/час (варианты с индексом В)