

**Produktdatenblatt**  
**Winkelgriff 900.22.30360**

# HEWI



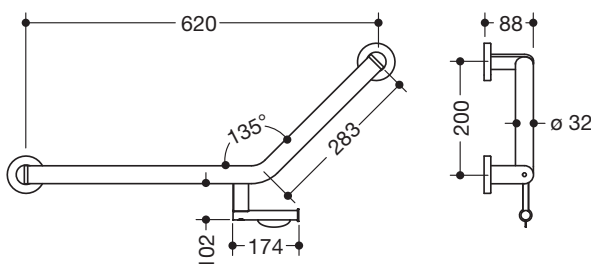
### Winkelgriff 900.22.30360

- in einem flachen Winkel verbundene Stangen mit Befestigungsrosetten
- mit WC-Papierrollenhalter
- Ausführung links
- Achsmaße 620 mm und 283 mm, Winkel 135°, 88 mm tief
- Stangendurchmesser 32 mm, Rohrstärke 2 mm, Rosettendurchmesser 70 mm
- aus hochwertigem Edelstahl, pulverbeschichtet in den HEWI Farben DX (Weiß tiefmatt), DC (Schwarz tiefmatt), AY (Hellgrau Perlglimmer tiefmatt) und SC (Dunkelgrau Perlglimmer tiefmatt)
- inklusive korrosionsfreiem und geprüftem HEWI Befestigungsmaterial zur Wandmontage sowie Dichtband zur Abdichtung der Bohrpunkte

Abbildung ähnlich



### Abmessungen in mm



### Oberflächen/Farben

DX	DC	AY	SC
----	----	----	----

Die Farbe AY läuft zum 31.03.2023 aus

### Alternative Oberflächen

XA	Chr
----	-----

Technische Änderungen vorbehalten, 29.03.2022

HEWI Heinrich Wilke GmbH  
Postfach 1260  
D-34442 Bad Arolsen

Telefon: +49 5691 82-0  
Telefax: +49 5691 82-319

info@hewi.de  
www.hewi.com