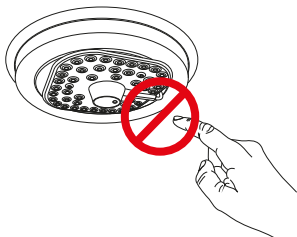


- ⓘ **Внимание!** Не прикасаться к изделию во включенном состоянии во избежание получения ожогов.



- 5.10. В случае демонтажа, сразу после выключения не прикасайтесь к изделию во избежание получения ожогов.
5.11. Дождитесь, пока изделие остынет.

6. ГАРАНТИЙНЫЕ ОБЯЗАТЕЛЬСТВА:

- 6.1. На продукцию APEYRON предоставляется гарантия 24 месяца при условии соблюдения правил установки и использования источника питания, а также при предъявлении документов, подтверждающих покупку.
- 6.2. В случае обнаружения неисправности устройства или выходе из строя, в первую очередь необходимо отключить устройство от источника питания. Если данный случай произошел не по вине покупателя и до истечения гарантийного срока, то следует обратиться в магазин, где вы приобрели устройство.
- 6.3. Гарантия на товар не распространяется в следующих случаях:
6.3.1. Изделие испорчено в результате неправильной эксплуатации;
6.3.2. Изделие испорчено в результате разборки изделия или его частей пользователем;
6.3.3. Корпус изделия поврежден или деформирован;
6.3.4. Изделие испорчено в результате некорректного подключения нагрузки;
6.3.5. Параметры входного напряжения не соответствуют заявленному диапазону.
- 6.4. Компания не несет ответственности за обязательство третьей стороны в результате неправильного монтажа, ненадлежащей эксплуатации или использования по истечении гарантийного срока.

7. ПРАВИЛА ХРАНЕНИЯ:

- 7.1. Изделие должно храниться в штатной упаковке, в закрытых помещениях с естественной вентиляцией, при температуре от -20 °C до +60 °C и относительной влажности воздуха не более 70%.

МОДУЛЬ СВЕТОДИОДНЫЙ со встроенным драйвером

УВАЖАЕМЫЙ ПОКУПАТЕЛЬ!
Благодарим Вас, что сделали свой выбор в пользу
продукции торговой марки APEYRON ELECTRICS.



IP 20

2 года
гарантия

24 Вт

артикул
02-32
02-26
02-29



1. КОМПЛЕКТАЦИЯ:

- 1.1. Модуль светодиодный — 1 шт.
1.2. Инструкция по установке и эксплуатации — 1 шт.
1.3. Упаковка — 1 шт.

(комплектность может меняться производителем без предварительного уведомления)

2. НАЗНАЧЕНИЕ И ОСНОВНЫЕ СВЕДЕНИЯ:

1. Модуль светодиодный предназначен для замены устаревших источников света в светильниках, использующих лампы накаливания и люминесцентные лампы.
2. На обратной стороне светодиодного модуля расположены магниты, позволяющие устанавливать его на металлическое основание практически всех видов светильников, используемых в декоративном освещении, при соблюдении класса пылевлагозащиты IP.
3. Высокоэффективные светодиоды в сочетании с рассеивающими линзами создают мощный равномерный световой поток.
4. Модуль светодиодный легко монтируется на металлическое основание, которое также является хорошим теплоотводом для увеличения срока службы светодиодов.
5. Правильное подключение оборудования согласно инструкции поможет обеспечить долговечную и бесперебойную работу светотехнического оборудования.
6. Изделие изготавливается в соответствии с требованиями ТР ТС 004/2011, ТР ТС 020/2011, ТР ЕАЭС 037/2016.

3. ТЕХНИЧЕСКИЕ ХАРАКТЕРИСТИКИ:

Модуль:	02-32	02-26	02-29
Цветовая температура:	2700 К	4000 К	6500 К
Цвет свечения:	теплый белый	дневной белый	холодный белый
Потребляемая мощность:		24 Вт	
Напряжение питания:		160-250 В	
Коэффициент мощности:		0,62	
Источник света:		smtd 2835	
Класс пылевлагозащиты IP:		IP 20	
Световой поток:		2100 Лм	
Угол рассеивания:		160°	
Материал рассеивателя:		пластик	
Материал основания:		алюминий	
Индекс цветопередачи:		>80	
Диапазон рабочих температур окружающей среды:		от -25°C до +40°C	
Срок службы:		50 000 часов	
Габаритные размеры модуля:		160 × 160 × 25 мм	
Вес модуля:		105 г	

- ① **Внимание!** При самостоятельном монтаже и подключении настоятельно рекомендуем соблюдать правила техники безопасности и перед началом работ внимательно изучить данную инструкцию.

4. МЕРЫ БЕЗОПАСНОСТИ:

- 4.1. Необходимо соблюдать меры пожарной безопасности во время монтажа, а также при дальнейшей эксплуатации оборудования. Не монтировать оборудование вблизи нагревательных приборов. Соблюдать класс защиты IP, указанный на изделии.
- 4.2. Обеспечить доступ для последующего осмотра и обслуживания.

- ① **Внимание!**
Монтаж модуля светодиодного осуществлять на металлические поверхности.

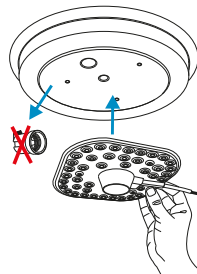
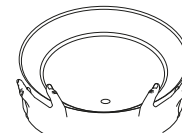
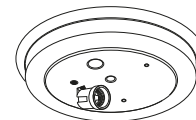
- ① **Внимание!** Монтаж или демонтаж изделия производить при выключенном напряжении сети 220 В.

5. МОНТАЖ И ПОДКЛЮЧЕНИЕ:

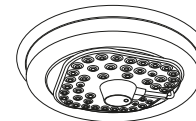
- 5.1. Извлечь изделие из упаковки.
- 5.2. Проверить изделие на наличие дефектов и механических повреждений.
- 5.3. Подготовить место для установки изделия.

ПРИМЕР: Установка в потолочный светильник.

- 5.4. Снять стеклянный плафон.
- 5.5. Рекомендуем демонтировать старый электропатрон.



- 5.6. Симметрично установить при помощи магнитов модуль светодиодный на металлическое основание.



- 5.7. Подключить изделие к сети 220 В.
- 5.8. Установить стеклянный плафон на штатное место.
- 5.9. Включить изделие.

