

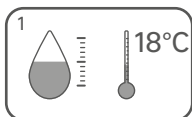


**Зеркальная плитка 200х300 мм
прямоугольник 1 шт. с фацетом.**

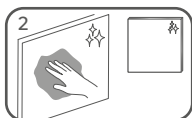
Предназначена для декоративной отделки мебели и интерьеров с температурой воздуха от -5°C до $+40^{\circ}\text{C}$.



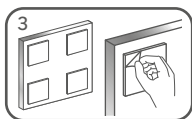
Руководство по монтажу



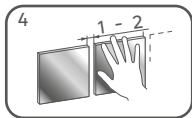
1 Монтаж производится при нормальной влажности и температуре воздуха не ниже $+18^{\circ}\text{C}$.



2 Оклеиваемая плиткой поверхность должна быть сухой, гладкой, ровной, чистой и нежирной. Пористую поверхность (фанера, ДВП, ДСП и пр.) рекомендуется предварительно подготовить: зашпаклевать, покрыть лаком или краской (исключить вододисперсионную). Для обеспечения клейкости остальные поверхности необходимо очистить и обезжирить.



3 Не прикасаясь пальцами к клейкому покрытию снять клейкую пластинку с бумаги и сильным нажатием приклеить к обратной стороне плитки.



4 Отметьте место для приклеивания плитки. Для компенсации допусков оставьте зазор между плитками 1-2 мм, т.к. возможны отклонения в габаритах плитки до 1 мм.



Внимание! После прижатия корректировка расположения плитки невозможна. Используйте самоклеющиеся элементы только один раз. Время полной адгезии клеевого слоя 24 часа. При монтаже плитки в помещениях с повышенной влажностью обязательно дополнительно использовать полиуретановый или силиконовый герметик или «Жидкие гвозди».