

Il radiatore Step_E è disponibile in 3 modelli di dimensioni e potenze studiate per garantire il miglior comfort della stanza da bagno. Ideale non solo come primaria fonte di calore ma anche come integrazione di impianti ad irraggiamento, e per seconde case, dove non è sempre presente un impianto termico. La doga inferiore alloggia il controllo (push & round) della resistenza elettrica e permette, in un solo gesto, la gestione della temperatura in ambiente.



Step E, altezza 1255 mm, larghezza 500 mm, elettrico, Grigio Perla

Caratteristiche costruttive

doghe in alluminio altezza 40 mm
cavo lunghezza 1200 mm, uscita cavo lato basso destro, spina SCHUKO

Dotazione di serie

sistemi di fissaggio a muro della stessa finitura del radiatore
telecomando IR

Certificazioni



Plus



Dati tecnici

Modello	Profondità (mm)	Altezza (mm)	Larghezza (mm)	Peso (kg)	Potenza Elettrica (Watt)
STEP_E_775_7 el.	107,0	775	500	15,50	250
STEP_E_1255_11 el.	107,0	1255	500	24,60	450
STEP_E_1735_15 el.	107,0	1735	500	33,80	650

(*) XX= 2E, 50, 16, 1C, 2C, Y4, 2D, 1B, 7D, 1D, 6C, 4D, L6, 32, 18, 30.

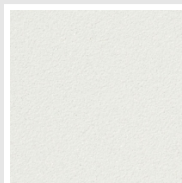
L'elegante interfaccia cromatica applicata alla regolazione della temperatura permette di impostare la temperatura desiderata in un range tra i 7 ed i 31°C, variando la scala cromatica dal blu intenso al rosso acceso. Step_E è dotato di una funzione booster che permette di dare il massimo della potenza per un tempo determinato (2 ore). Telecomando IR per la programmazione settimanale e altre modalità (notturno, antigelo, ecc..).

Dotazione di serie

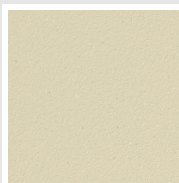
- sistemi di fissaggio a muro della stessa finitura del radiatore • telecomando IR

Colori e finiture

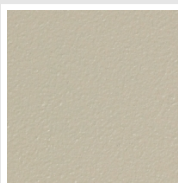
SPECIAL



Bianco Perla
Cod. 16



Quartz 1
Cod. 1C



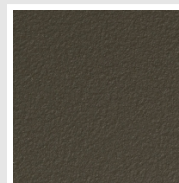
Sablé
Cod. Y4



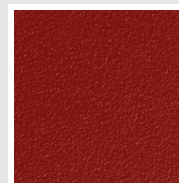
Quartz 2
Cod. 2C



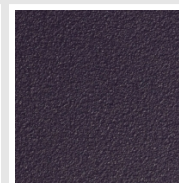
Sunstone
Cod. 2D



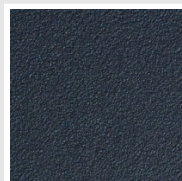
Bruno Tabacco
Cod. 1B



Flame Red
Cod. 7D



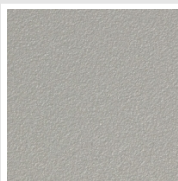
Purple Blue
Cod. 1D



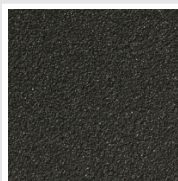
Azurite 3
Cod. 6C



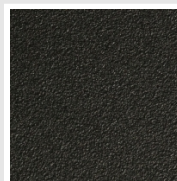
Grigio Medio
Cod. 4D



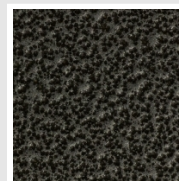
Grigio Perla
Cod. L6



Nero Grafite
Cod. 18

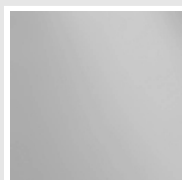


Nero Satinato
Cod. 30

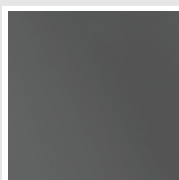


Grigio Martellato
Cod. 32

FINISHES



Cromato
Cod. 50



Nero Cromato
Cod. 2E

I colori rappresentati in questa cartella non sono da considerarsi impegnativi. I diversi processi tecnologici di verniciatura ed i materiali utilizzati per la realizzazione possono non avere una perfetta corrispondenza cromatica con il prodotto consegnato. L'azienda Irsap si riserva la facoltà di apportare in qualsiasi momento tutte le modifiche necessarie per il miglioramento del prodotto.