



## Produktdatenblatt

### Winkelgriff mit Brausehalter, Sonderlängen 801.33B2S

# HEWI



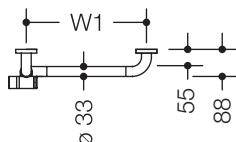
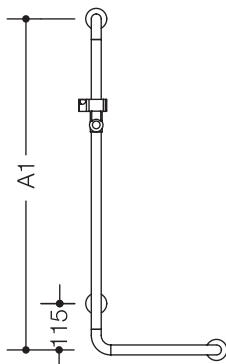
Abbildung ähnlich

#### Winkelgriff mit Brausehalter, Sonderlängen 801.33B2S

- senkrecht und waagrecht angeordnete, im rechten Winkel verbundene Stangen mit Stahl-Befestigungsrosetten und Brausehalter
- dient im Dusch- und Wannbereich zum Festhalten und Abstützen
- senkrechte Länge auf Maß gefertigt von 600 mm bis 1250 mm, waagrechte Länge auf Maß gefertigt von 300 mm bis 850 mm
- 88 mm tief, lichter Abstand zur Wand 55 mm, Stangendurchmesser 33 mm, Rosettendurchmesser 70 mm
- geeignet für Handbrausen verschiedener Hersteller
- Brausehalter kann stufenlos geneigt und nach Ziehen oder Drücken eines großflächigen Hebels in der Höhe verstellt werden
- Funktionsbereich des Brausehalters in hochwertigem, glänzendem Polyamid
- konische Aufnahme am Brausehalter erleichtert das Einhängen der Handbrause
- mit durchgehendem, korrosionsgeschütztem Stahlkern
- Montage an der Wand mit wandspezifischem Befestigungsmaterial und Rosetten von HEWI
- links- und rechtsseitig montierbar
- Verwendung Einhängesitz  
900.51.1..., 802.51...1..., W1 = min. 370 mm  
950.51.1..., W1 = min. 410 mm  
801.51...100, W1 = min. 480 mm  
801.51...110, 801.51...115, W1 = min. 590 mm
- aus mattem Polyamid in den HEWI Farben 99 (Reinweiß), 98 (Signalweiß), 97 (Lichtgrau), 95 (Felsgrau) und 92 (Anthrazitgrau)



#### Abmessungen in mm

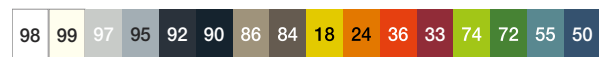


#### Farben



Polyamid, matt

#### Alternative Farben



Polyamid

Technische Änderungen vorbehalten, 08.03.2022

HEWI Heinrich Wilke GmbH  
Postfach 1260  
D-34442 Bad Arolsen

Telefon: +49 5691 82-0  
Telefax: +49 5691 82-319

info@hewi.de  
www.hewi.com