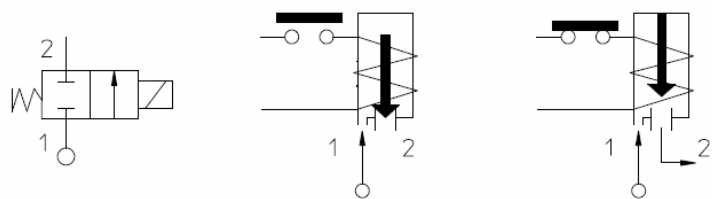


## Art.: 4232

### Electroválvula 2/2 Vías N.C. Acción Directa / Solenoid Valve 2/2 Ways N.C. Direct Acting

| Características   | Features   |
|---|--|
| 1. Electroválvula de acción directa 2/2 vías.   | 1. Direct acting solenoid valve 2/2 ways.  |
| 2. Normalmente cerrada N.C.   | 2. Normally close N.C.   |
| 3. No requiere una presión mínima para su funcionamiento.   | 3. Minimum operational pressure is not required.                                       |
| 4. Máxima presión admisible 40 bar.   | 4. Maximum allowable pressure 40 bar.  |
| 5. Temperatura de trabajo: -10°C a +140°C.  | 5. Working Temperature: -10°C to +140°C.   |
| 6. Cuerpo de latón CW617N, según UNE-EN 12165   | 6. Body made in brass CW617N, acc/ UNE-EN 12165  |
| 7. Cierre mediante juntas en FKM (Vitón).   | 7. Sealing by FKM (Viton) gaskets.   |
| 8. Base Plana paso interior Ø 2 mm.   | 8. Flat base internal bore Ø 2 mm.   |
| 9. Bobinas disponibles (ver tabla).   | 9. Coils available (see table).  |
| 10. Para aplicaciones generales en el campo de la automatización, sistemas de calefacción etc.        | 10. For general applications on automation field and heating systems etc.              |
| 11. Adaptada para la interceptación de fluidos compatibles con los materiales en que está construida. | 11. Adapted for the interception of fluids compatible with the construction materials. |



| Código / Code | Medida / Size | Viscosidad máx. admisible / Max. allowable viscosity |     | Ø<br>mm | Kv<br>L/min | Potencia / Power<br>(watt) | Presión / Pressure |                        |        | Peso / Weight<br>(kg) |
|---------------|---------------|--|-----|---------|-------------|----------------------------|--------------------|------------------------|--------|-----------------------|
|               |               | cSt  | °E  |         |             |                            | mín bar            | máx M.O.P.D.<br>AC bar | DC bar |                       |
| 4232 00       | Base plana    | 37   | ~ 5 | 2       | 2           | 8                          | 0                  | 22                     | 16     | 0,24                  |

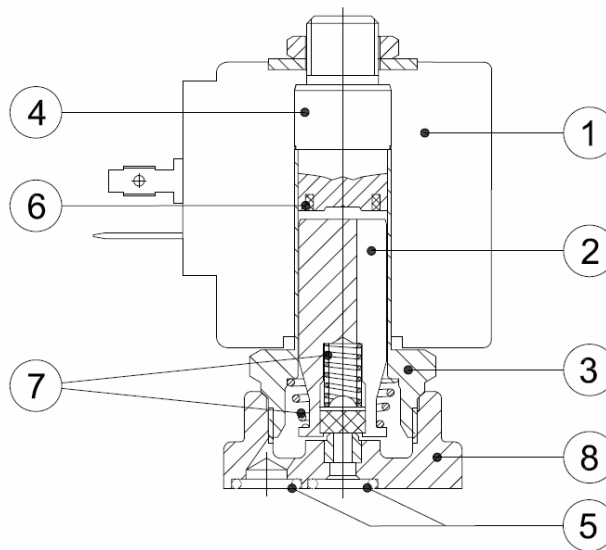
## Bobinas / Coils

| Características                                  | Features   |
|--|--|
| 1. Potencia bobina: 8W / 14,5V AC                | 1. Coil power: 8W / 14,5V AC                       |
| 2. Material carcasa: PA - Poliamida negra        | 2. Coil housing material: PA - Black Polyamide     |
| 3. Clase bobina: F (155°C)                       | 3. Coil class F (155°C)                            |
| 4. Conexión eléctrica con conector EN 175301-803 | 4. Electrical connec. with connector EN 175301-803 |
| 5. Grado protección IP65 EN 60529 (DIN 40050)    | 5. Protection degree IP65 EN 60529 (DIN 40050)     |

| Código / Code | Potencia / Power | Voltaje - Frecuencia / Voltage - Frequency | ED   | Temp. ambiente / Ambient temp. | Certificados / Certificates |
|---------------|------------------|--|------|--------------------------------|-----------------------------|
| C24V          | 8 W              | 24V DC                                     | 100% | -10°C + 40°C                   | CE                          |
| A24V          | 14,5 VA          | 24V AC - 50/60Hz                           | 100% | -10°C + 40°C                   | CE                          |
| 220V          | 14,5 VA          | 220/230V AC - 50/60Hz                      | 100% | -10°C + 40°C                   | CE                          |

Bajo pedido más tensiones disponibles / More tensions available on request.

## Materiales / Materials

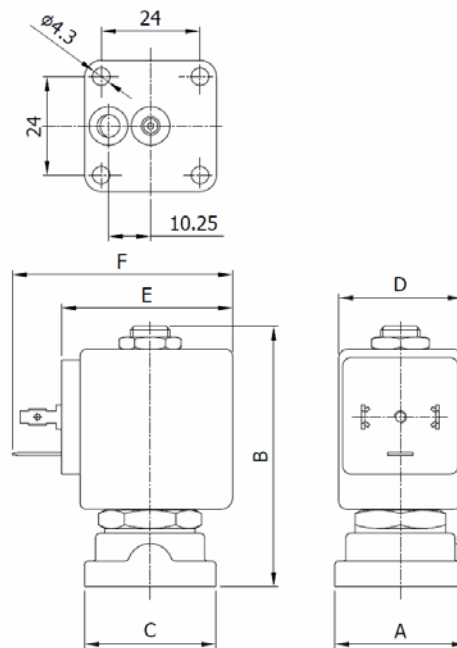


| Nº | Denominación/Name                           | Material                                    |
|----|---|---|
| 1  | Bobina / Coil                               | PA - Poliamida negra / PA - Black Polyamide |
| 2  | Núcleo móvil / Plunger                      | Acero Inox / Stainless steel AISI 400       |
| 3  | Tubo guía / Armature tube                   | Acero Inox / Stainless steel AISI 300       |
| 4  | Núcleo fijo / Fixed core                    | Acero Inox / Stainless steel AISI 400       |
| 5  | Junta tórica / O'ring                       | FKM   |
| 6  | Anillo de desfase / Phase displacement ring | Cobre / Cooper Cu 99,9%                     |
| 7  | Muelle / Spring                             | Acero Inox / Stainless steel AISI 300       |
| 8  | Cuerpo / Body                               | Latón / Brass CW617N EN 12165               |

## Recambios / Spare parts

| Nº    | Denominación/Name                         | Referencia / Reference              |
|-------|---|-------------------------------------|
| 1     | Bobina / Coil                             | Ver tabla bobinas / See coils table |
| 2/7   | Conjunto. núcleo móvil / Plunger set      | E020V                               |
| 3/4/6 | Conjunto Tubo guía / Conductor pipe set   | E025                                |
| 5     | Juntas tóricas inferiores / Lower o'rings | 4825 00                             |

## Dimensiones / Dimensions



| Código / Code | Medida / Size | Dimensiones / Dimensions (mm) |    |    |    |    |    |
|---------------|---------------|-------------------------------|----|----|----|----|----|
|               |               | A                             | B  | C  | D  | E  | F  |
| 4232 00       | Base plana    | 32                            | 63 | 32 | 30 | 42 | 54 |

## Estructura codificación referencia comercial / Commercial reference coding structure:

Ejemplo / Example:

