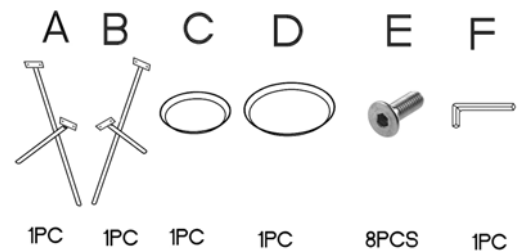


1. Colocar las patas de las mesa en su posición y sobre un sitio plano.
2. Roscar tan solo 2 vueltas el tornillo E1 en la bandeja pequeña tal como indica la figura.
3. Continuar del mismo modo con el tornillo E2 en el soporte de la bandeja pequeña
4. Roscar tan solo 2 vueltas los tornillos E3 y E4 en la bandeja grande.
5. Roscar el resto de tornillos E5, E6, E7 y E8, tan solo 2 vueltas.
6. Terminar de roscar y apretar todos los tornillos de forma alterna.

1. Place the legs of the table in their position and on a flat surface.
2. Screw on just 2 turns the "E1" screw in the small tray as shown in the figure.
3. Continue in the same way with the "E2" screw in the small tray holder
4. Screw on just 2 turns the "E3" and "E4" screws in the large tray.
5. Screw on just 2 turns the screws "E5", "E6", "E7" and "E8"
6. Finish screwing and tighten all screws alternately.



NOTA

SCHULLER RECOMIENDA LA COLOCACIÓN DE PROTECTORES DE SOBRETENSIÓN PARA EVITAR LOS DAÑOS EN LOS COMPONENTES ELECTRÓNICOS DE LA LUMINARIA LED.

NOTE

SCHULLER RECOMMENDS TO PLACE SURGE PROTECTORS TO AVOID DAMAGES TO THE ELECTRONIC COMPONENTS OF THE LED LUMINAIRE.

Disponibles en nuestro catálogo

Available in our catalogue