



Характеристики

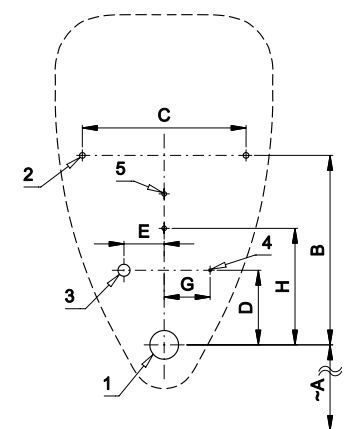


- радарное устройство смыва для писсуара NOVA PRO FELIX 26 000; NOVA PRO ALEX 66 000; RENOVA Nr. 1 1 235 300; NOVA PRO M36 000; RENOVA Nr.1 PLAN 235 100 (Kolo); SELNOVA 500 344 (Geberit)
- экономичный смыв одним литром воды
- простая установка при помощи бумажного шаблона
- всё устройство смыва расположено за писсуаром
- реагирует только на пользование писсуаром (анализирует изменения, которые возникают внутри писсуара при протекании жидкости)
- продолжительность смыва можно настроить 0,5 - 15,5 сек.
- настройка параметров при помощи пульта дистанционного управления SLD 04 без демонтажа писсуара (акустическая индикация настройки)
- самодельствующий смыв после 6 часов от последнего смыва
- отслеживает состояние батареек (варианты с индексом В)
- возможность регулировки расхода воды угловым вентилем
- после смыва устройство дополнит сифон водой

Схема включения и монтажа

Технические данные

SLP 07 ALEX



- 1 - отток Ø 50 мм
- 2 - отверстие для крепления
- 3 - подача воды
- 4 - подвод питания электроники
- 5 - отверстие для шпонки

Питающее напряжение

- SLP 07S 24 В пост.
- SLP 07Z 230 В/50 Гц
- SLP 07B 6 В

Потребляемая мощность

- напряжение 24 В пост. 8 Вт
- напряжение 6 В 3 Вт

Рабочее давление

- 0,1 - 0,6 МПа

Расход воды

- 18 л/мин. (инф. пар.)

Подача воды

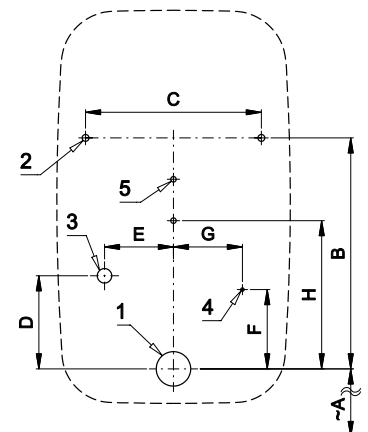
- наруж. резьба G 1/2"

Выход воды

- выпускной патрубок с уплотнением

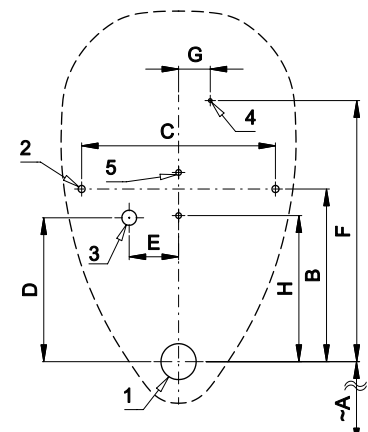


SLP 07 NOVA PRO

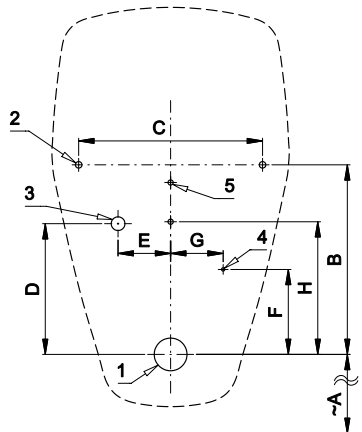


- 1 - отток Ø 50 мм
- 2 - отверстие для крепления
- 3 - подача воды
- 4 - подвод питания электроники
- 5 - отверстие для шпонки

SLP 07 FELIX

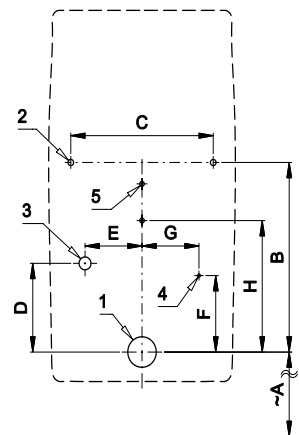


SLP 07 SELNOVA

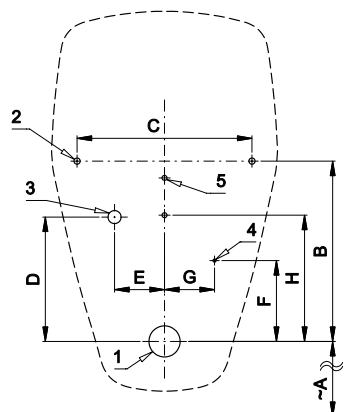


- 1 - отток Ø 50 мм
- 2 - отверстие для крепления
- 3 - подача воды
- 4 - подвод питания электроники
- 5 - отверстие для шпонки

SLP 07 RENOVA NR. 1 PLAN



SLP 07 RENOVA NR.1



- 1 - отток Ø 50 мм
- 2 - отверстие для крепления
- 3 - подача воды
- 4 - подвод питания электроники
- 5 - отверстие для шпонки

Размеры (мм)	A	B	C	D	E	F	G	H
ALEX	320	330	285	130	70		80	203
FELIX	390	240	275	200	70	360	45	205
NOVA PRO	380	335	255	135	100	115	100	215
SELNOVA	390	290	280	200	80	130	80	203
RENOVA Nr. 1	390	290	280	200	80	130	80	203
RENOVA Nr. 1 PLAN	390	310	250	145	100	125	100	215

* для высоты переднего крана писсуара 650 мм над полом

Спецификация поставки

- SLP 07S - арт. № 11071 радарное устройство на монтажной рейке, электромагнитный клапан, соединительные шланги, угловой вентиль с фильтром и обратным клапаном, выпускной патрубок
- SLP 07Z - арт. № 01071 с уплотнением, сифон, бумажный шаблон, источник питания (SLP 07Z),
- SLP 07B - арт. №11076 4 шт. AA щелочных батареек 1,5 В, 2700 мА/час с держателем батареек (SLP 07B)

Рекомендуемые принадлежности

- SLZ 01Y - арт. № 05012 источник питания 24 В пост. для подключения макс. 5 устройств
- SLZ 01Z - арт. № 05011 источник питания 24 В пост. для подключения макс. 9 устройств
- SLZ 04Y - арт. № 05042 источник питания 24 В пост. в распределительный шкаф, для подключения макс. 5 устройств
- SLZ 04Z - арт. № 05041 источник питания 24 В пост. в распределительный шкаф, для подключения макс. 9 устройств
- SLZ 04X - арт. № 10049 источник питания 24 В пост. в распределительный шкаф, для подключения макс. 15 устройств
- SLZ 06 - арт. № 05060 источник питания 24 В пост. для подключения макс. 1 устройства
- SLD 04 - арт. № 07040 пульт дистанционного управления для настройки параметров
- SLA 10 - арт. № 06100 нержавеющее ситечко в писсуар NOVA
- SLA 11 - арт. № 06110 ароматическое ситечко в писсуар - оранжевое, запах манго
- SLA 11A - арт. № 06111 ароматическое ситечко в писсуар - красное, запах киви, грейпфрут
- SLA 11B - арт. № 06112 ароматическое ситечко в писсуар - прозрачное, запах жимолость
- SLA 11C - арт. № 06113 ароматическое ситечко в писсуар - голубое, запах цветы хлопка
- SLR 01L - арт. № 08015 монтажная рама в гипсокартон для писсуара с радарным устройством смыва укрепленным на монтажной рейке
- SLA 36 - арт. № 06360 4 шт. AA щелочных батареек 1,5 В, 2700 мА/час (варианты с индексом В)