

Art: 3160

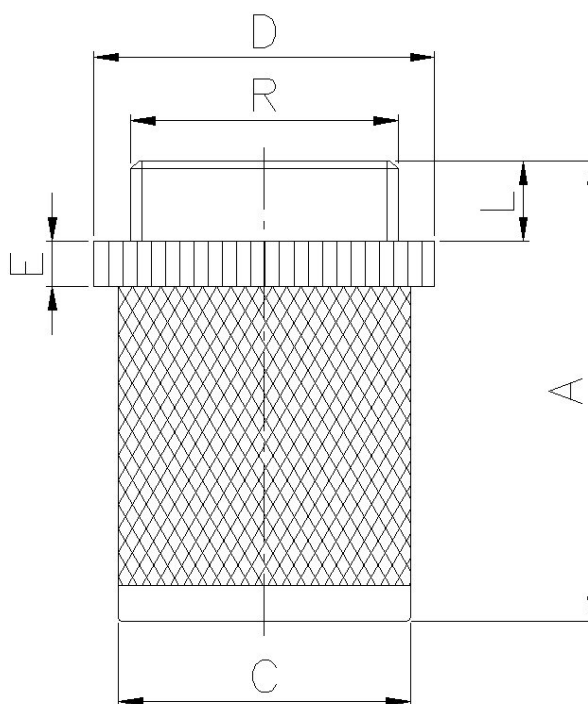
Filtro Válvula Retención / Check Valve Strainer

Características

1. Tamiz en acero inoxidable AISI 304.
2. Racor de Nylon PA 6.6.
3. Extremo rosca gas macho s/ ISO 228/1.
4. Temperatura máxima trabajo 90 °C.

Features

1. Stainless steel sieve AISI 304.
2. Nylon racord PA 6.6.
3. Thread end gas male according ISO 228/1.
4. Maximum working temperature 90 °C.



Ref.	Medida / Size	Luz malla / Sieve light	Dimensiones/Dimensions (mm)					Peso / Weight (Kg)
	R		A	D	C	L	E	
3160 03	3/8"	1000μ	49	23	20	7	5	0,006
3160 04	1/2"	1000μ	50,5	27	23,5	8	5,5	0,007
3160 05	3/4"	1000μ	57	34	30	7	5	0,011
3160 06	1"	1000μ	57,5	40,5	35,5	10	5	0,015
3160 07	1¼"	1000μ	69	48,5	43,5	10	5	0,019
3160 08	1½"	1000μ	81	58	52,5	10	6	0,029
3160 09	2"	1000μ	96	67,5	62,5	11,5	6	0,041
3160 10	2½"	1200μ	96	83	76	14,5	9,5	0,064
3160 11	3"	1200μ	116	100	91	15	9	0,073
3160 12	4"	1200μ	132	127,5	115,5	13,5	12	0,153