

Радарное устройство смыва для писсуара D-Code SLP 54RS



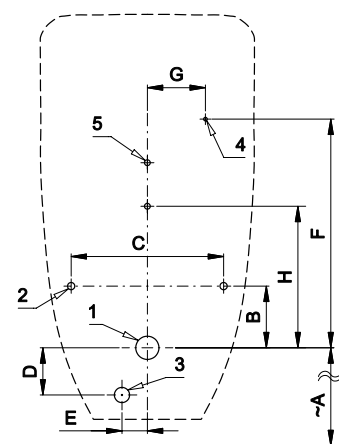
Характеристики

- радарное устройство смыва для писсуара D-Code арт. № 082930 (Duravit)
- простая установка при помощи бумажного шаблона
- всё устройство смыва расположено за писсуаром
- реагирует только на пользование писсуаром (анализирует изменения, которые возникают внутри писсуара при протекании жидкости)
- продолжительность смыва можно настроить 0,5 - 15,5 сек.
- настройка параметров при помощи пульта дистанционного управления SLD 04 без демонтажа писсуара (акустическая индикация настройки)
- самодействующий смыв после 6 часов от последнего смыва
- отслеживает состояние батареек (варианты с индексом B)
- возможность регулировки расхода воды угловым вентилем
- после смыва устройство дополнит сифон водой



Схема включения и монтажа

Технические данные



- 1 - отток Ø 50 мм
 2 - отверстие для крепления
 3 - подача воды
 4 - подвод питания электроники 24 В пост. или 230 В
 5 - отверстие для дюбели

Питающее напряжение

- SLP 54RS 24 В пост.
- SLP 54RZ 230 В
- SLP 54RB 6 В

Потребляемая мощность

- напряжение 24 В пост. 8 Вт
- напряжение 6 В 3 Вт

Рабочее давление

0,1 - 0,6 МПа

Расход воды

18 л/мин. (инф. пар.)

Подача воды

наруж. резьба G 1/2"

Выход воды

выпускной патрубков с уплотнением

Размеры (мм)	A	B	C	D	E	F	G	H
SLP 54 - D - Code	480	85	210	65	35	315	80	195

* для высоты переднего крана писсуара 650 мм над полом

Иллюстративная фотография:



Спецификация поставки

- SLP 54RS - арт. № 11545 радарное устройство на монтажной рейке, электромагнитный клапан,
 SLP 54RZ - арт. № 01545 соединительные шланги, угловой вентиль с фильтром и обратным клапаном,
 SLP 54 RB - арт. № 01541 выпускной патрубок с уплотнением, бумажный шаблон, источник питания (SLP 54RZ),
 4 шт. AA щелочных батареек 1,5 В, 2700 мА/час с держателем батареек (SLP 54RB)

Рекомендуемые принадлежности

- SLZ 01Y - арт. № 05012 источник питания 24 В пост. для подключения макс. 5 устройств
- SLZ 01Z - арт. № 05011 источник питания 24 В пост. для подключения макс. 9 устройств
- SLZ 04Y - арт. № 05042 источник питания 24 В пост. в распределительный шкаф, для подключения макс. 5 устройств
- SLZ 04Z - арт. № 05041 источник питания 24 В пост. в распределительный шкаф, для подключения макс. 9 устройств
- SLZ 04X - арт. № 10049 источник питания 24 В пост. в распределительный шкаф, для подключения макс. 15 устройств
- SLZ 06 - арт. № 05060 источник питания 24 В пост. для подключения макс. 1 устройства
- SLD 04 - арт. № 07040 пульт дистанционного управления для настройки параметров
- SLA 11 - арт. № 06110 ароматическое ситечко в писсуар - оранжевое, запах манго
- SLA 11A - арт. № 06111 ароматическое ситечко в писсуар - красное, запах киви, грейпфрут
- SLA 11B - арт. № 06112 ароматическое ситечко в писсуар - прозрачное, запах жимолость
- SLA 11C - арт. № 06113 ароматическое ситечко в писсуар - голубое, запах цветы хлопка
- SLR 01L - арт. № 08015 монтажная рама в гипсокартон для писсуара с радарным устройством смыва на монтажной рейке
- SLA 36 - арт. № 06360 4 шт. АА щелочных батареек 1,5 В, 2700 мА/час (варианты с индексом В)