

Радарное устройство смыва для писсуара Architectura SLP 68RS

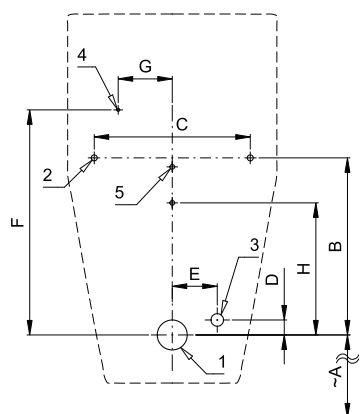


Характеристики



- радарное устройство смыва для писсуара Architectura арт. № 557400 (Villeroy & Boch)
- экономичный смыв одним литром воды
- во время монтажа надо силиконовой заглушкой закрыть отверстия в писсуаре (см. монтажные инструкции)
- простая установка при помощи бумажного шаблона
- всё устройство смыва расположено за писсуаром
- реагирует только на пользование писсуаром (анализирует изменения, которые возникают внутри писсуара при протекании жидкости)
- продолжительность смыва можно настроить 0,5 - 15,5 сек.
- настройка параметров при помощи пульта дистанционного управления SLD 04 без демонтажа писсуара (акустическая индикация настройки)
- самодельствующий смыв после 6 часов от последнего смыва
- отслеживает состояние батареек (варианты с индексом B)
- возможность регулировки расхода воды угловым вентилем
- после смыва устройство дополнит сифон водой

Схема включения и монтажа



- 1 - отток Ø 50 мм
- 2 - отверстие для крепления
- 3 - подача воды
- 4 - подвод питания электроники
- 5 - отверстие для дюбели

Технические данные

Питающее напряжение

- SLP 68RS 24 В пост.
- SLP 68RZ 230 В
- SLP 68RB 6 В

Потребляемая мощность

- напряжение 24 В пост. 8 Вт
- напряжение 6 В 3 Вт

Рабочее давление

- 0,1 - 0,6 МПа

Расход воды

- 18 л/мин. (инф. пар.)

Подача воды

- наруж. резьба G 1/2"

Выход воды

- выпускной патрубок с уплотнением

Иллюстративная фотография:



SLA 11



SLA 11A



SLA 11B



SLA 11C

Размеры (мм)	A	B	C	D	E	F	G	H
SLP 68 - Architectura	390	295	260	25	75	375	90	220

* для высоты переднего крана писсуара 650 мм над полом

Спецификация поставки

- SLP 68RS - арт. № 11685 радарное устройство на монтажной рейке, электромагнитный клапан,
- SLP 68RZ - арт. № 01685 силиконовая заглушка (2 шт.), сифон, соединительные шланги, угловой вентиль
- SLP 68RB - арт. № 11687 с фильтром и обратным клапаном, выпускной патрубок с уплотнением, бумажный шаблон, источник питания (SLP 68RZ), 4 шт. AA щелочных батареек 1,5 В, 2700 мА/час с держателем батареек (SLP 68RB)

Автоматические устройства смыва писсуаров

Рекомендуемые принадлежности

- SLZ 01Y - арт. № 05012 источник питания 24 В пост. для подключения макс. 5 устройств
- SLZ 01Z - арт. № 05011 источник питания 24 В пост. для подключения макс. 9 устройств
- SLZ 04Y - арт. № 05042 источник питания 24 В пост. в распределительный шкаф, для подключения макс. 5 устройств
- SLZ 04Z - арт. № 05041 источник питания 24 В пост. в распределительный шкаф, для подключения макс. 9 устройств
- SLZ 04X - арт. № 10049 источник питания 24 В пост. в распределительный шкаф, для подключения макс. 15 устройств
- SLZ 06 - арт. № 05060 источник питания 24 В пост. для подключения макс. 1 устройства
- SLD 04 - арт. № 07040 пульт дистанционного управления для настройки параметров
- SLA 11 - арт. № 06110 ароматическое ситечко в писсуар - оранжевое, запах манго
- SLA 11A - арт. № 06111 ароматическое ситечко в писсуар - красное, запах киви, грейпфрут
- SLA 11B - арт. № 06112 ароматическое ситечко в писсуар - прозрачное, запах жимолость
- SLA 11C - арт. № 06113 ароматическое ситечко в писсуар - голубое, запах цветы хлопка
- SLR 01L - арт. № 08015 монтажная рама в гипсокартон для писсуара с радарным устройством смыва на монтажной рейке
- SLA 36 - арт. № 06360 4 шт. AA щелочных батареек 1,5 В, 2700 мА/час (варианты с индексом В)