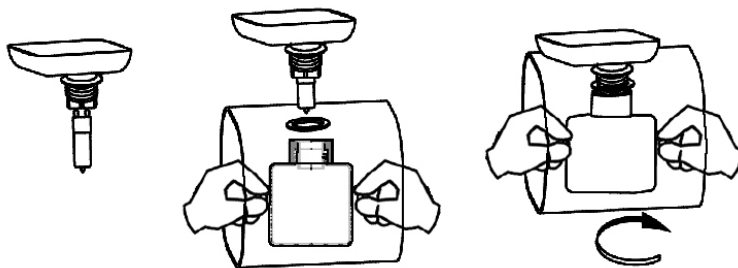
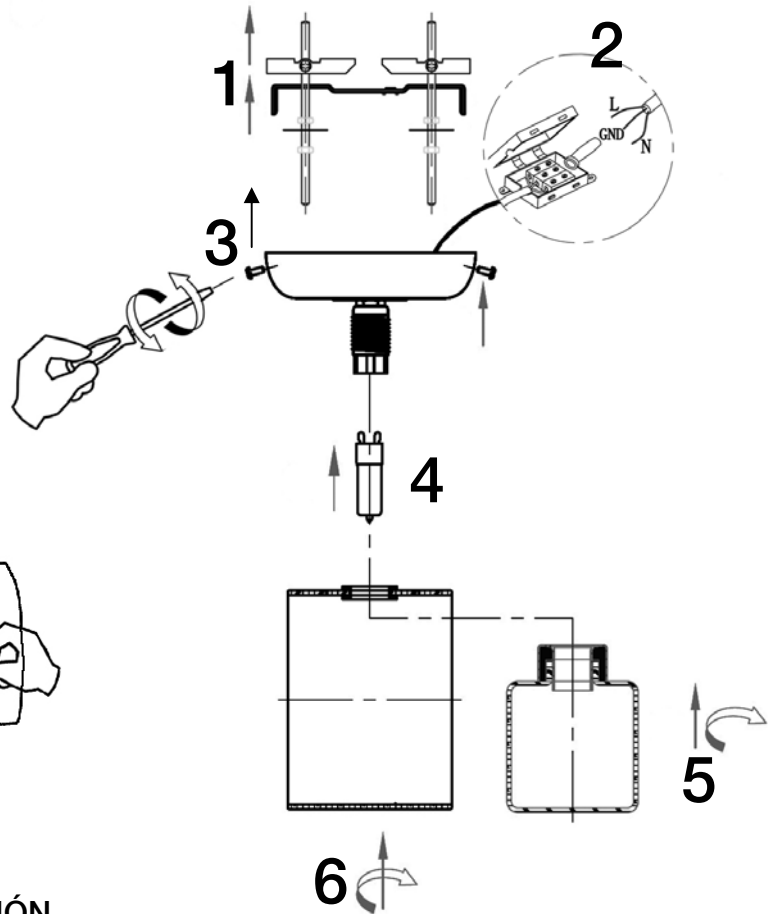


**ATENCIÓN:** En el caso de que este artículo se instalara a techo, Schuller recomienda la utilización de los balancines incluidos.

*CAUTION: In the event that item be installed on the ceiling, Schuller company recommends to use the included special screws.*



**ATENCIÓN**

**Coloque cuidadosamente sin forzar las tulipas.**

**Encare la rosca del portalámparas y la de la tulipa perfectamente rectas y enrósquelas al máximo número de vueltas que permitan las roscas, hasta hacer tope sin presionar.**

*ATTENTION*

*Place the glass shades carefully without forcing them.*

*Face the thread of the lamp holders and the thread of the glass shade up straight them perfectly and screw them in as many turns as possible (without putting pressure on them)*

**NOTA:** Para evitar riesgos, si el cable eléctrico de este artículo sufre algún daño, deberá ser reparado por personal cualificado.

**IMPORTANT NOTICE:** For safety reasons, if the electrical wire of this item has any damage, it must be repaired by qualified staff.