

Sax Elettrico rappresenta l'evoluzione estetica del radiatore d'arredo, grazie al profilo squadrato dei suoi elementi. L'elettronica di controllo, perfettamente integrata e non visibile, garantisce elevate potenze termiche (fino a 1800 Watt) per soddisfare ogni esigenza. Il termoarredo® è disponibile anche con luci a led che trasformano SAX Elettrico in un vero oggetto di design. Il radiatore è dotato di cronotermostato programmabile wireless in radiofrequenza (di serie).



Sax Elettrico, altezza 1800 mm, larghezza 395 mm, elettrico con resistenza wireless, Bianco Standard

Caratteristiche costruttive

collettori a sezione circolare diametro 30 mm

elementi in lamiera d'acciaio di sezione rettangolare 20x25 mm

completo di liquido termovettore

resistenza elettrica in classe 2 (doppio isolamento), dotata di un controllo elettronico wireless

Il comando Wireless, oltre a monitorare e impostare la temperatura desiderata, ha le seguenti funzioni: funzionamento Comfort, ridotto notturno, antigelo e arresto programmato
cavo di alimentazione lunghezza 1200 mm (uscita cavo lato basso destro per installazione verticale), spina SCHUKO
alimentazione monofase 220 - 230 V, 50 Hz, Classe II, IP 44

Dotazione di serie

mensole per il fissaggio al muro con viti e tasselli

telecomando Wireless

installazione orizzontale e verticale; nell'installazione orizzontale i led devono essere verso il basso

Certificazioni



Plus



Dati tecnici

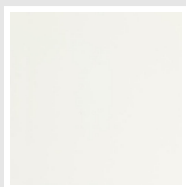
Modello	Profondità (mm)	Altezza (mm)	Larghezza (mm)	Peso (kg)	Potenza Elettrica (Watt)
SAX ELETTRICO CON LED 500 Watt	80,0	900	315	17,60	500
SAX ELETTRICO CON LED 750 Watt	80,0	900	395	21,80	750
SAX ELETTRICO 500 Watt	80,0	900	315	17,60	500
SAX ELETTRICO 750 Watt	80,0	900	395	21,80	750
SAX ELETTRICO CON LED 1000 Watt	80,0	1800	395	38,50	1000
SAX ELETTRICO CON LED 1500 Watt	80,0	1800	435	42,70	1500
SAX ELETTRICO CON LED 1800 Watt	80,0	1800	475	46,80	1800
SAX ELETTRICO 1000 Watt	80,0	1800	395	38,50	1000
SAX ELETTRICO 1500 Watt	80,0	1800	435	42,70	1500
SAX ELETTRICO 1800 Watt	80,0	1800	475	46,80	1800

Dotazione di serie

- mensole per il fissaggio al muro con viti e tasselli
- telecomando Wireless
- installazione orizzontale e verticale; nell'installazione orizzontale i led devono essere verso il basso

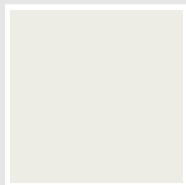
Colori e finiture

STANDARD



Bianco Standard
Cod. 01

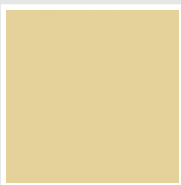
CLASSIC



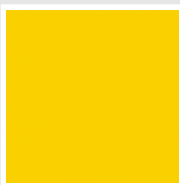
Bianco Edelweiss
Cod. 34



Avorio - RAL 1013
Cod. 02



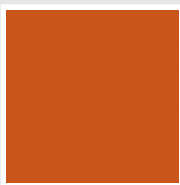
Beige Cream
Cod. 26



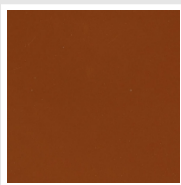
Giallo - RAL 1021
Cod. 04



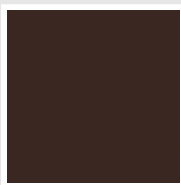
**Giallo Melone -
RAL 1028**
Cod. E7



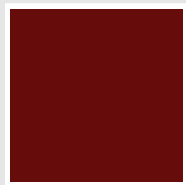
Arancio - RAL 2004
Cod. 17



**Marrone Ruggine -
RAL 8004**
Cod. E1



Marrone - RAL 8017
Cod. 09



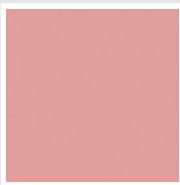
**Amaranto - RAL
3003**
Cod. 06



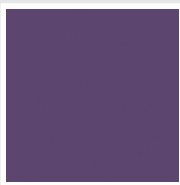
Rosso - RAL 3000
Cod. 05



**Rosso Fragola -
RAL 3018**
Cod. Y3



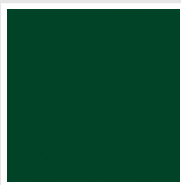
Rosa - RAL 3015
Cod. R2



**Lilla Bluastro - RAL
4005**
Cod. R3



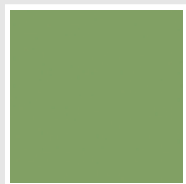
**Porpora Traffico -
RAL 4006**
Cod. R6



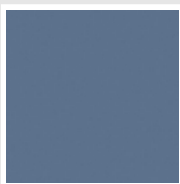
**Verde Bosco - RAL
6005**
Cod. 19



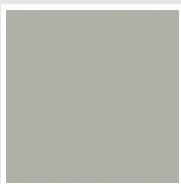
**Verde Erba - RAL
6018**
Cod. N3



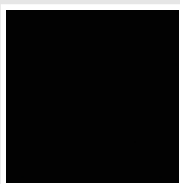
**Verde Salvia - RAL
6021**
Cod. E6



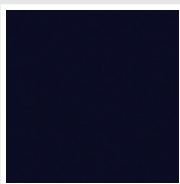
**Blu Pastello - RAL
5024**
Cod. G7



Grigio Manhattan
Cod. 03

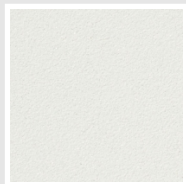


Nero - RAL 9005
Cod. 10

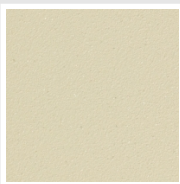


Deep Blue
Cod. 2F

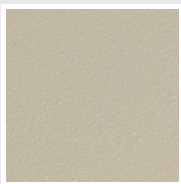
SPECIAL



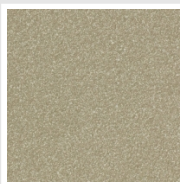
Bianco Perla
Cod. 16



Quartz 1
Cod. 1C



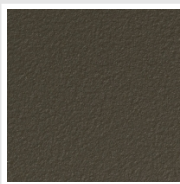
Sablé
Cod. Y4



Quartz 2
Cod. 2C



Sunstone
Cod. 2D



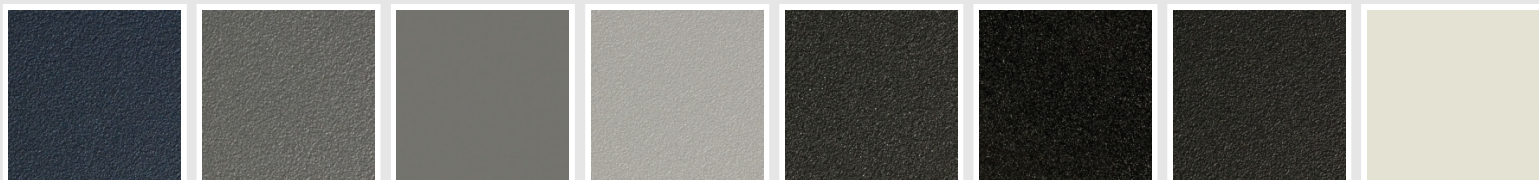
Bruno Tabacco
Cod. 1B



Flame Red
Cod. 7D



Purple Blue
Cod. 1D



Azurite 3
Cod. 6C

Grigio Medio
Cod. 4D

**Grigio Titanio
Metallizzato - RAL
9023**
Cod. L3

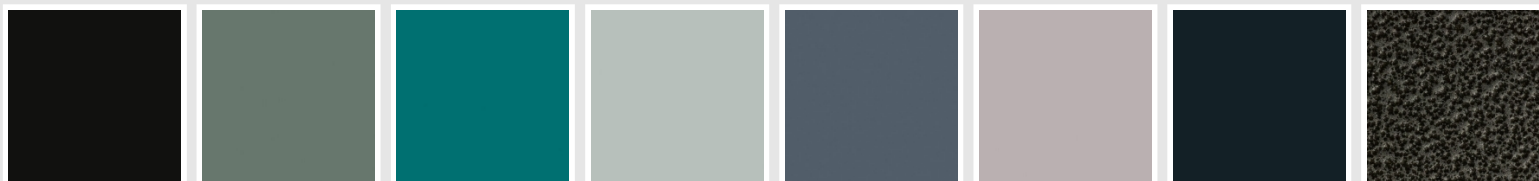
Grigio Perla
Cod. L6

Nero Grafite
Cod. 18

Grigio Quarzo
Cod. 31

Nero Satinato
Cod. 30

Bianco Opaco
Cod. J8



Nero Opaco
Cod. K1

Agave
Cod. 9N

Blu Baltico
Cod. 1P

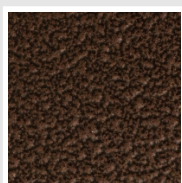
Ghiaccio
Cod. 3P

**Blu Colomba
Opaco - RAL 5014**
Cod. 4P

**Grigio Chiaro
Opaco**
Cod. 8N

**Grigio Cenere - Ral
7021**
Cod. G1

Grigio Martellato
Cod. 32



Rame Martellato
Cod. J4

RAL



Altri colori RAL (previa fattibilità)
Cod. ALTRIRAL

I colori rappresentati in questa cartella non sono da considerarsi impegnativi. I diversi processi tecnologici di verniciatura ed i materiali utilizzati per la realizzazione possono non avere una perfetta corrispondenza cromatica con il prodotto consegnato. L'azienda Irsap si riserva la facoltà di apportare in qualsiasi momento tutte le modifiche necessarie per il miglioramento del prodotto.