

Пьезо управления душем SLS 01P, SLS 01NP



SLS 01P

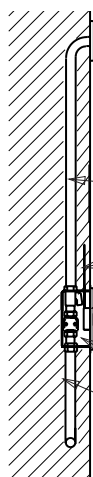


SLS 01NP

Характеристики

- **гигиенический смыв**
- **антивандальное исполнение**
- предназначены для однотрубных систем холодной или предварительно температурно-подготовленной воды
- реагирует на легкое прикосновение к пьезо кнопке немедленным пуском воды
- вода выключается через определённое время (можно настроить 10 - 310 сек.), заводом настроено 120 сек.
- повторным прикосновением к кнопке происходит принудительное прекращение подачи воды
- отслеживание состояние батареек (варианты с индексом В)
- настройка параметров при помощи пульта дистанционного управления SLD 04

Схема включения и монтажа



- 1 - подача воды
- 2 - нержавеющая крышка с электроникой
- 3 - монтажная коробка
- 4 - пьезо кнопка
- 5 - труба подачи воды
- 6 - подвод питания электроники
- 7 - душевая головка (не является составной частью поставки)

Технические данные

Размер нержавеющей крышки	170 x 170 x 10 мм
Размер монтажной коробки	140 x 140 x 75 мм
Питающее напряжение	
▪ SLS 01P, 01NP	24 В пост.
▪ SLS 01PB, SLS 01NPB	6 В
Потребляемая мощность	
▪ напряжение 24 В пост.	7 Вт
▪ напряжение 6 В	3 Вт
Срок службы батареек	
▪ 4 шт. AA щелочных 1,5 В, 2700 мА/час	прим. 2 года (при 100 вкл./день)
Рабочее давление	0,1 - 0,6 МПа
Расход воды	12 л/мин. (инф. пар.)
Подача воды	наруж. резьба G 3/4"
Выход воды	наруж. резьба G 3/4"

Спецификация поставки

- SLS 01P** - арт. № 12012 нержавеющая крышка с пьезо электроникой, монтажная пластмассовая коробка
- SLS 01PB** - арт. № 12013 с латунным резьбовым соединением, электромагнитным клапаном и шаровым вентилем, 4 шт. AA щелочных батареек 1,5 В, 2700 мА/час (SLS 01PB), гидроизоляционная плёнка
- SLS 01NP** - арт. № 22016 нержавеющая крышка с пьезо электроникой, монтажная пластмассовая коробка
- SLS 01NPB** - арт. № 22017 с латунным резьбовым соединением, электромагнитным клапаном и шаровым вентилем, 4 шт. AA щелочных батареек 1,5 В, 2700 мА/час (SLS 01NPB), гидроизоляционная плёнка

Рекомендуемые принадлежности

SLZ 01Y	- арт. № 05012	источник питания 24 В пост. для подключения макс. 5 душей
SLZ 01Z	- арт. № 05011	источник питания 24 В пост. для подключения макс. 9 душей
SLZ 04Y	- арт. № 05042	источник питания 24 В пост. в распределительный шкаф, для подключения макс. 5
SLZ 04Z	- арт. № 05041	источник питания 24 В пост. в распределительный шкаф, для подключения макс. 9 душей
SLZ 04X	- арт. № 10049	источник питания 24 В пост. в распределительный шкаф, для подключения макс. 15 душей
SLZ 06	- арт. № 05060	источник питания 24 В пост. для подключения макс. 1 душа
SLD 04	- арт. № 07040	пульт дистанционного управления для настройки параметров
SLT 04	- арт. № 09040	термостатический вентиль 3/4", расход воды 28 л/мин. при напоре 0,1 МПа
SLT 05	- арт. № 09050	термостатический вентиль 1/2", расход воды 42 л/мин. при напоре 0,1 МПа
SLT 07	- арт. № 09070	термостатический вентиль 3/4", расход воды 43 л/мин. при напоре 0,1 МПа
SLT 08	- арт. № 09080	термостатический вентиль 1", расход воды 53 л/мин. при напоре 0,1 МПа
SLT 09	- арт. № 09090	термостатический вентиль 5/4", расход воды 82 л/мин. при напоре 0,1 МПа
SLT 10	- арт. № 09100	термостатический вентиль 6/4", расход воды 155 л/мин. при напоре 0,1 МПа
SLA 03	- арт. № 06030	антивандальная душевая головка, возможность настройки угла излива
SLA 13	- арт. № 06130	антивандальная душевая головка, возможность настройки угла излива
SLA 14	- арт. № 06140	антивандальная душевая головка
SLA 28	- арт. № 06280	душевая головка
SLA 39	- арт. № 06390	антивандальная душевая головка
SLA 40	- арт. № 06400	антивандальная душевая головка, возможность настройки угла излива
SLA 36	- арт. № 06360	4 шт. АА щелочных батареек 1,5 В, 2700 мА/час (варианты с индексом В)