



SB5 MONTAGEANLEITUNG

Telefon: +49 721 530 772 0

Fax: +49 721 530 772 22

E-Mail: phos@phos.de

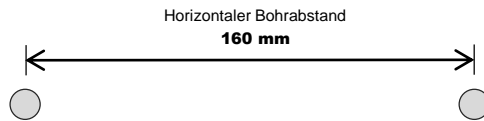
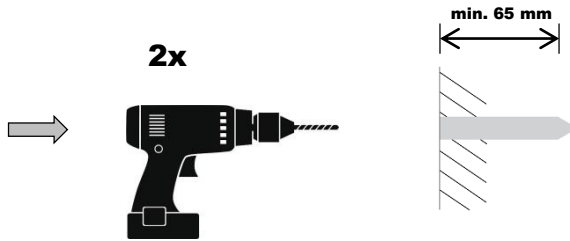
PHOS Design GmbH

Wertstraße 12

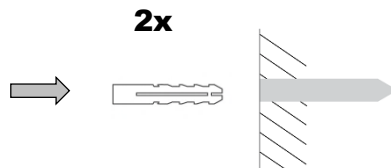
76189 Karlsruhe

www.phos.de

1 Bohrungen

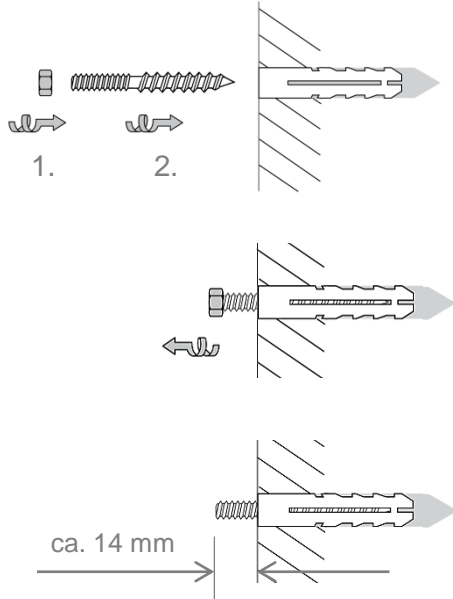


2 Dübel

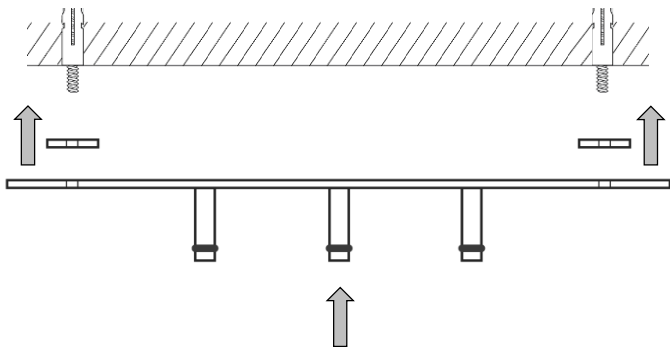


3 Montage der Stockschrauben

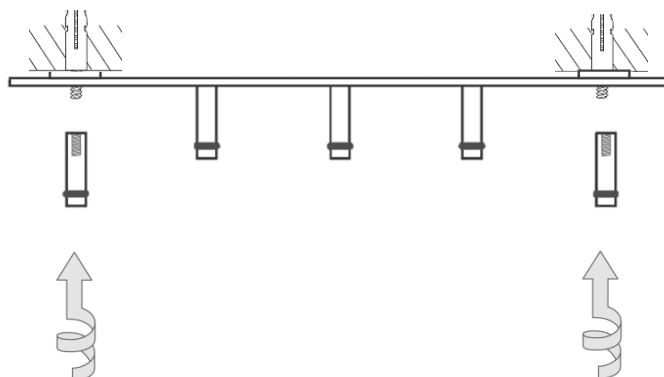
jeweils 2x



4 Aufschieben der Rosetten und des Schlüsselbretts



5 Endmontage



Anmerkung:

Soll der Haken gegen Diebstahl gesichert werden, empfehlen wir kur vor der Endmontage einen Tropfen LOCTITE-Schraubensicherungs-Klebstoff auf die Gewinde aufzutragen.

