

Step_H è la versione a sviluppo orizzontale, realizzato con grandi doghe da 70 mm. Grazie alla sua armonia di forme e alle sue molteplici misure Step_H è adattabile a ogni ambiente della casa.



Step H, orizzontale, 4 elementi, altezza 430 mm, larghezza 1500 mm, Quartz 2

Caratteristiche costruttive

doghe in alluminio larghezza 70 mm
pressione massima ammessa 4 bar
temperatura massima ammessa 95°C

Dotazione di serie

sistemi di fissaggio a muro della stessa finitura del radiatore
2 valvole sfiato da 1/2" a scomparsa e coprivalvole
kit idraulico della stessa finitura del radiatore, completo di
raccordi rame (Ø 12 e 14 mm) e multistrato (14 sp. 2 e 16
sp. 2)

Plus



Dati tecnici

Modello	Profondità (mm)	Altezza (mm)	Larghezza (mm)	Interasse (mm)	Peso (kg)	Capacità (lt)	$\Delta t=50^{\circ}\text{C}$ (kcal/h)	$\Delta t=50^{\circ}\text{C}$ (Watt)	$\Delta t=40^{\circ}\text{C}$ (Watt)	$\Delta t=30^{\circ}\text{C}$ (Watt)	$\Delta t=20^{\circ}\text{C}$ (Watt)	Esponente
STEP_H_1500_03 el. 107,0		310	1500	1276	9,07	1,98	400,2	465,6	350,7	243,3	145,5	1,269
STEP_H_1800_03 el. 107,0		310	1800	1576	10,26	2,37	480,3	558,6	420,9	292,2	174,6	1,269
STEP_H_1500_04 el. 107,0		430	1500	1276	12,28	2,65	536,4	624,0	470,4	326,8	195,6	1,266
STEP_H_1800_04 el. 107,0		430	1800	1576	13,86	3,17	643,6	748,8	564,4	392,0	234,8	1,266

(*) XX= 50, 2E, 16, 1C, 2C, Y4, 2D, 1B, 7D, 1D, 6C, 4D, L6, 32, 18, 30. (*) Le rese termiche sono calcolate sui prodotti verniciati con polveri epossidiche. Per le finiture Cromato (cod. 50) e Nero Cromato (cod. 2E) le rese diminuiscono rispettivamente del 40% e del 22%. Tutte le finiture disponibili

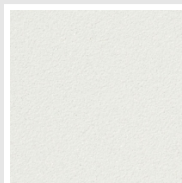
Per Δt diversi da 50°C utilizzare la formula: $Q=Q_n (\Delta t / 50)^n$

Dotazione di serie

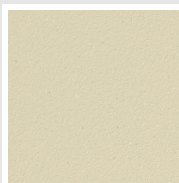
- sistemi di fissaggio a muro della stessa finitura del radiatore
- 2 valvole sfiato da 1/2" a scomparsa e coprivalvole
- kit idraulico della stessa finitura del radiatore, completo di raccordi rame (\varnothing 12 e 14 mm) e multistrato (14 sp. 2 e 16 sp. 2)

Colori e finiture

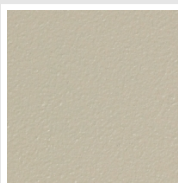
SPECIAL



Bianco Perla
Cod. 16



Quartz 1
Cod. 1C



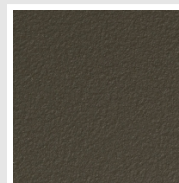
Sablé
Cod. Y4



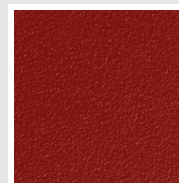
Quartz 2
Cod. 2C



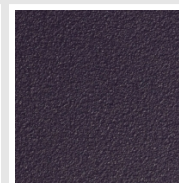
Sunstone
Cod. 2D



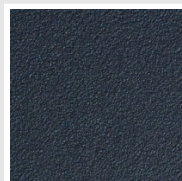
Bruno Tabacco
Cod. 1B



Flame Red
Cod. 7D



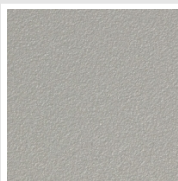
Purple Blue
Cod. 1D



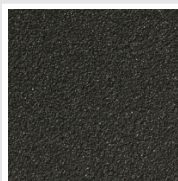
Azurite 3
Cod. 6C



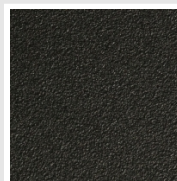
Grigio Medio
Cod. 4D



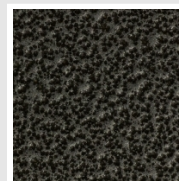
Grigio Perla
Cod. L6



Nero Grafite
Cod. 18

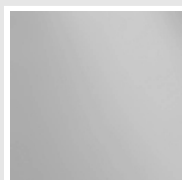


Nero Satinato
Cod. 30

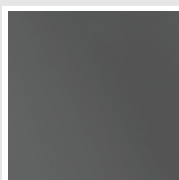


Grigio Martellato
Cod. 32

FINISHES



Cromato
Cod. 50



Nero Cromato
Cod. 2E

I colori rappresentati in questa cartella non sono da considerarsi impegnativi. I diversi processi tecnologici di verniciatura ed i materiali utilizzati per la realizzazione possono non avere una perfetta corrispondenza cromatica con il prodotto consegnato. L'azienda Irsap si riserva la facoltà di apportare in qualsiasi momento tutte le modifiche necessarie per il miglioramento del prodotto.