

Характерные неисправности и метода их устранения.

Внешние проявления и дополнительные признаки неисправности	Вероятная причина	Метод устранения
При включении питания светодиодная панель не работает	Отсутствует напряжение в питающей сети	Проверьте наличие напряжения питающей сети и, при необходимости, устраните неисправность
	Плохой контакт	Проверьте контакты в схеме подключения и устраните неисправность
	Поврежден питающий кабель	Проверьте целостность цепей и целостность изоляции

Транспортировка и хранение:

- транспортирование и хранение осуществляется по ГОСТ 23216 и ГОСТ 15150;
- транспортирование допускается любым видом крытого транспорта, обеспечивающим предохранение упакованной продукции от механических повреждений и ударных нагрузок;
- хранение осуществляется в упаковке изготовителя в закрытых помещениях с естественной вентиляцией при температуре окружающего воздуха от -40 до +50°С и относительной влажности 98% при 25°С. При хранении на стеллажах упаковки должны быть сложены не более чем в 4-5 рядов по высоте.

Гарантийные обязательства:

1. Замена подлежат неработающие светодиодные панели при отсутствии видимых физических повреждений.
2. Замена осуществляется при предъявлении правильно заполненного гарантийного талона (указать наименование изделия, штрих-код, дату и место продажи), подписи продавца, печати магазина, в котором была приобретена панель. Светодиодная панель подлежит замене при условии сохранения товарного вида упаковки.
3. Замена предполагает предварительное тестирование светодиодной панели.
4. Все выше изложенные гарантии действуют в рамках законодательства РФ, регулиющего защиту прав потребителей.
5. Гарантийные обязательства не распространяются на светодиодные панели:
 - имеющие видимые физические повреждения корпуса;
 - вышедшие из строя в результате нарушения покупателем условий эксплуатации;
 - вышедшие из строя в результате попадания внутрь корпуса посторонних предметов, жидкостей, насекомых;
 - вышедшие из строя в результате действия непреодолимой силы: пожар, затопление и прочее;
 - если падение (уменьшение) светового потока составляет менее 10% от номинального (заявленного производителем).

apeyron
electrics

www.apeyronled.ru

Дата продажи _____ Штмп продавца _____

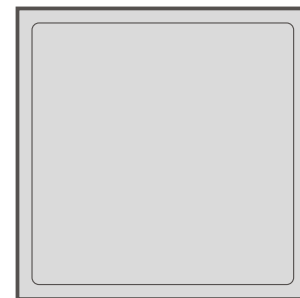
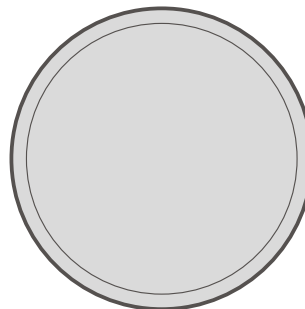
apeyron
electrics

Инструкция пользования
Паспорт

Панель светодиодная встраиваемая

УВАЖАЕМЫЙ ПОКУПАТЕЛЬ!

Мы знаем, что у Вас есть выбор. Благодарим Вас, что сделали его в пользу продукции торговой марки APEYRON Electrics.



артикул **06-15, 06-16, 06-17, 06-18, 06-19, 06-20, 06-21, 06-22, 06-23, 06-24, 06-25, 06-26, 06-27, 06-28, 06-29, 06-30, 06-31, 06-32, 06-33, 06-34**

Описание:

Светодиодные панели торговой марки Ареугол предназначены для работы в сетях переменного тока с напряжением 220 В частоты 50 Гц. Соответствуют требованиям ГОСТ МЭК 60598-1-2011.

Область применения. Предназначены для внутреннего освещения помещений. Могут использоваться в офисных зданиях, торговых комплексах, в основных и вспомогательных местах общего пользования (коридорах, лестничных пролетах, столовых, конференц-залах, спортзалах, кафе и ресторанах).
Разрешены к использованию в детских школьных и дошкольных учреждениях (коэффициент пульсации не превышает 5%, что установлено нормативными актами СНиП).

Характеристики товара:

Артикул	06-15	06-16	06-17	06-18	06-19	06-20	06-21	06-22	06-23	06-24
Форма	круг									
По способу установки	встраиваемая									
Размер корпуса /инсталляционного отверстия	Ф 95/ 75мм	Ф 120/ 85мм	Ф 145/ 125мм	Ф 170/ 155мм	Ф 220/ 208мм					
Потребляемая мощность	7 Вт	10 Вт	15 Вт	18 Вт	24 Вт					
Цвет свечения	2700К 4500К	2700К 4500К	2700К 4500К	2700К 4500К	2700К 4500К	2700К 4500К	2700К 4500К	2700К 4500К		
Яркость светового потока	560Лм	800Лм	1200Лм	1440Лм	1920Лм					
PF	PF 0,5								PF 0,9	
Драйвер	встроенный изолированный драйвер									
Индекс светопередачи	CRI:80Ra									
Материал корпуса	алюминий									
Угол рассеивания	120°									

Артикул	06-25	06-26	06-27	06-28	06-29	06-30	06-31	06-32	06-33	06-34
Форма	квадрат									
По способу установки	встраиваемая									
Размер корпуса	95x95 мм	120x120 мм	145x145 мм	170x170 мм	220x220 мм					
Размер инсталляционного отверстия	75x75 мм	85x85 мм	129x129 мм	155x155 мм	208x208 мм					
Потребляемая мощность	8 Вт	12 Вт	15 Вт	20 Вт	24 Вт					
Цвет свечения	2700К 4500К	2700К 4500К	2700К 4500К	2700К 4500К	2700К 4500К	2700К 4500К	2700К 4500К	2700К 4500К		
Яркость светового потока	640Лм	960Лм	1200Лм	1600Лм	1920Лм					
PF	PF 0,5								PF 0,9	
Драйвер	встроенный изолированный драйвер									
Индекс светопередачи	CRI:80Ra									
Материал корпуса	алюминий									
Угол рассеивания	120°									

Комплектация:

Светодиодная панель	— 1 шт.
ЭПРА для светодиодной панели	— 1 шт.
Упаковочная коробка	— 1 шт.
Инструкция пользования, паспорт	— 1 экз.

Монтаж и подключение:

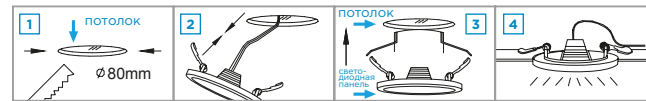
Монтаж и подключение должны осуществляться квалифицированным электриком. Перед установкой убедитесь в правильности напряжения питающей сети 220 В и наличии защитного устройства в цепи (автоматический выключатель, предохранитель). Запрещается монтаж ЭПРА непосредственно на светодиодную панель.

Установка панелей:

Подключение панели к сети 220 В производится через источник питания светодиодной панели ЭПРА:

- отключите питающее напряжение сети;
- подключите сетевой провод к клеммной колодке ЭПРА;
- при помощи разьема подключите панель к ЭПРА;
- при необходимости, в случае переподключения ЭПРА к панели необходимо соблюдать полярность на выходе ЭПРА: (-) синий провод; (+) коричневый провод.

Круглая панель:



Квадратная панель:



Требования безопасности и технического обслуживания:

- Эксплуатация допускается только в условиях конвекции/циркуляции воздуха для отвода тепла.
- Работы по установке и техническому обслуживанию светодиодной панели должны производиться квалифицированным специалистом.
- Не вскрывайте корпус светильника, это может привести к повреждению внутренних частей конструкции светильника.
- Все работы со светильником выполняются только при отключенном напряжении питания.
- Прямое подключение к электрической сети без ЭПРА светодиодной панели запрещено.
- Подключение светодиодной панели к поврежденной электропроводке запрещено.
- Регулярно проверяйте электрические соединения и целостность проводки.