

ELLIPSIS è una moderna reinterpretazione dei radiatori decorativi. Funzionale ed esteticamente accattivante è caratterizzato da elementi a tubo ellittico. Nelle sue versioni verticale, orizzontale, singola o doppia fila si propone di dare carattere e personalizzare qualsiasi ambiente domestico.



Ellipsis V, verticale, 10 elementi, altezza 1820 mm, larghezza 600 mm, Grigio Medio

## Caratteristiche costruttive

collettori a sezione circolare diametro 30 mm  
elementi in lamiera d'acciaio di sezione ellittica 50 x 25 mm  
filettature estremità collettore 1/2" gas destra  
pressione di esercizio massima ammessa: 4 bar  
temperatura di esercizio massima ammessa: 95°C

## Dotazione di serie

sistemi di fissaggio al muro con viti e tasselli  
tappo cieco da 1/2" con copri tappo  
valvola sfiato da 1/2"

## Certificazioni



## Plus



## Dati tecnici

Modello	Profondità (mm)	Altezza (mm)	Interasse (mm)	Peso (kg)	Capacità (lt)	$\Delta t=50^{\circ}\text{C}$ (kcal/h)	$\Delta t=50^{\circ}\text{C}$ (Watt)	$\Delta t=40^{\circ}\text{C}$ (Watt)	$\Delta t=30^{\circ}\text{C}$ (Watt)	$\Delta t=20^{\circ}\text{C}$ (Watt)	Esponente
520	53,0	520	470	0,75	0,50	32,0	37,2	28,0	19,4	11,5	1,280
650	53,0	650	600	0,88	0,61	40,0	46,5	34,8	24,0	14,2	1,295
700	53,0	700	650	0,93	0,65	43,2	50,2	37,6	25,9	15,3	1,295
920	53,0	920	870	1,15	0,84	56,1	65,2	48,7	33,3	19,6	1,314
1020	53,0	1020	970	1,25	0,93	61,9	72,0	53,7	36,8	21,6	1,314
1220	53,0	1220	1170	1,45	1,09	73,3	85,2	63,6	43,6	25,7	1,310
1520	53,0	1520	1470	1,75	1,35	90,5	105,2	78,6	54,0	31,8	1,306
1820	53,0	1820	1770	2,05	1,60	107,9	125,5	93,8	64,5	38,1	1,302
2020	53,0	2020	1970	2,25	1,77	119,5	139,0	104,0	71,6	42,3	1,300

(\*) Grazie alle elevate prestazioni dei radiatori Ellipsis\_V Verticale, il  $\Delta t$  ideale per la progettazione a bassa temperatura è  $30^{\circ}\text{C}$

Per  $\Delta t$  diversi da  $50^{\circ}\text{C}$  utilizzare la formula:  $Q=Q_n (\Delta t / 50)^n$

### Dotazione di serie

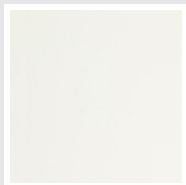
- sistemi di fissaggio al muro con viti e tasselli • tappo cieco da 1/2" con copri tappo • valvola sfiato da 1/2"

## Rese a batteria

Lunghezza (mm)	N° Elementi		520	650	700	920	1020	1220	1520	1820	2020
240	4	Watt = W =	149	186	201	261	288	341	421	502	556
360	6	Watt = W =	224	279	302	392	432	512	632	753	834
480	8	Watt = W =	298	372	402	522	576	682	842	1004	1112
600	10	Watt = W =	372	465	502	652	720	852	1052	1255	1390
720	12	Watt = W =	447	558	603	783	864	1023	1263	1506	1668
840	14	Watt = W =	522	651	704	914	1008	1194	1474	1757	1946
960	16	Watt = W =	596	744	804	1044	1152	1364	1684	2008	2224
1080	18	Watt = W =	670	837	904	1174	1296	1534	1894	2259	2502
1200	20	Watt = W =	745	930	1005	1305	1440	1705	2105	2510	2780
1320	22	Watt = W =	820	1023	1106	1436	1584	1876	2316	2761	3058
1440	24	Watt = W =	894	1116	1206	1566	1728	2046	2526	3012	
1560	26	Watt = W =	968	1209	1306	1696	1872	2216	2736		
1680	28	Watt = W =	1043	1302	1407	1827	2016	2387	2947		
1800	30	Watt = W =	1118	1395	1508	1958	2160	2558	3158		

## Colori e finiture

### STANDARD



**Bianco Standard**  
Cod. 01

### CLASSIC



**Bianco Edelweiss**  
Cod. 34



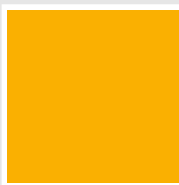
**Avorio - RAL 1013**  
Cod. 02



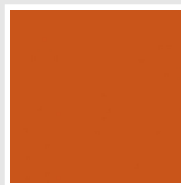
**Beige Cream**  
Cod. 26



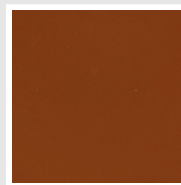
**Giallo - RAL 1021**  
Cod. 04



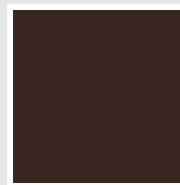
**Giallo Melone -  
RAL 1028**  
Cod. E7



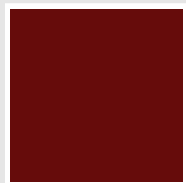
**Arancio - RAL 2004**  
Cod. 17



**Marrone Ruggine -  
RAL 8004**  
Cod. E1



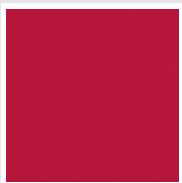
**Marrone - RAL 8017**  
Cod. 09



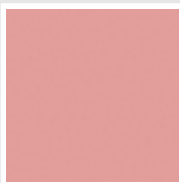
**Amaranto - RAL  
3003**  
Cod. 06



**Rosso - RAL 3000**  
Cod. 05



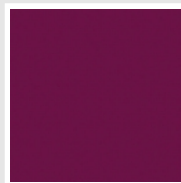
**Rosso Fragola -  
RAL 3018**  
Cod. Y3



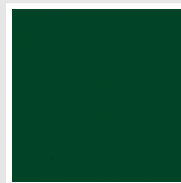
**Rosa - RAL 3015**  
Cod. R2



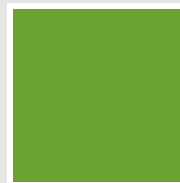
**Lilla Bluastro - RAL  
4005**  
Cod. R3



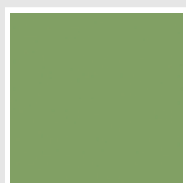
**Porpora Traffico -  
RAL 4006**  
Cod. R6



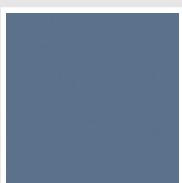
**Verde Bosco - RAL  
6005**  
Cod. 19



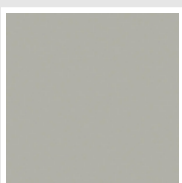
**Verde Erba - RAL  
6018**  
Cod. N3



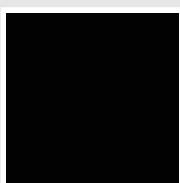
**Verde Salvia - RAL  
6021**  
Cod. E6



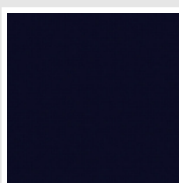
**Blu Pastello - RAL  
5024**  
Cod. G7



**Grigio Manhattan**  
Cod. 03

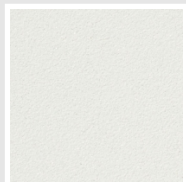


**Nero - RAL 9005**  
Cod. 10

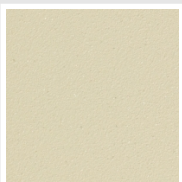


**Deep Blue**  
Cod. 2F

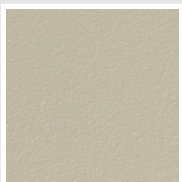
### SPECIAL



**Bianco Perla**  
Cod. 16



**Quartz 1**  
Cod. 1C



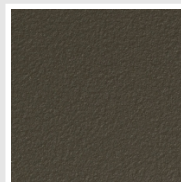
**Sablé**  
Cod. Y4



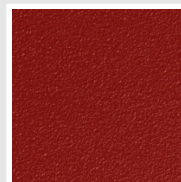
**Quartz 2**  
Cod. 2C



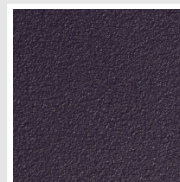
**Sunstone**  
Cod. 2D



**Bruno Tabacco**  
Cod. 1B



**Flame Red**  
Cod. 7D



**Purple Blue**  
Cod. 1D



**Azurite 3**  
Cod. 6C

**Grigio Medio**  
Cod. 4D

**Grigio Titanio  
Metallizzato - RAL  
9023**  
Cod. L3

**Grigio Perla**  
Cod. L6

**Nero Grafite**  
Cod. 18

**Grigio Quarzo**  
Cod. 31

**Nero Satinato**  
Cod. 30

**Bianco Opaco**  
Cod. J8



**Nero Opaco**  
Cod. K1

**Agave**  
Cod. 9N

**Blu Baltico**  
Cod. 1P

**Ghiaccio**  
Cod. 3P

**Blu Colomba  
Opaco - RAL 5014**  
Cod. 4P

**Grigio Chiaro  
Opaco**  
Cod. 8N

**Grigio Cenere - Ral  
7021**  
Cod. G1

**Grigio Martellato**  
Cod. 32



**Rame Martellato**  
Cod. J4

## RAL



**Altri colori RAL (previa fattibilità)**  
Cod. ALTRIRAL

I colori rappresentati in questa cartella non sono da considerarsi impegnativi. I diversi processi tecnologici di verniciatura ed i materiali utilizzati per la realizzazione possono non avere una perfetta corrispondenza cromatica con il prodotto consegnato. L'azienda Irsap si riserva la facoltà di apportare in qualsiasi momento tutte le modifiche necessarie per il miglioramento del prodotto.