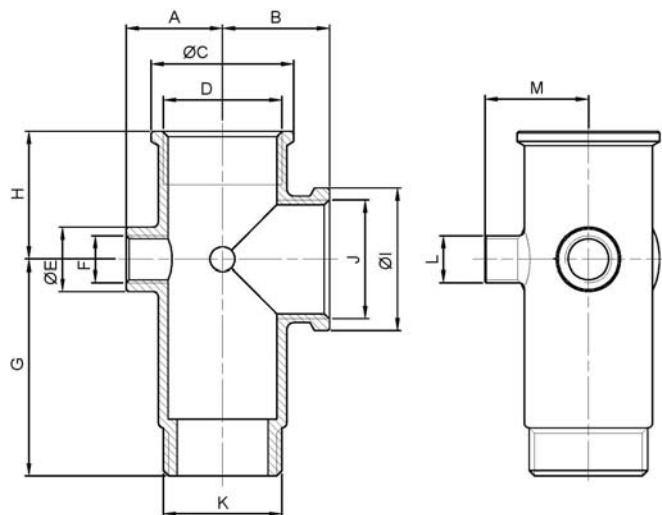


Art.: 3775

Racor 5 vías acoplamiento bombas. Acero inoxidable / Five ways fitting for pumps coupling. Stainless steel

Características	Features
1. Construcción en acero inoxidable CF8M AISI 316 microfundición.	1. Stainless steel CF8M construction AISI 316 investment casting.
2. Extremos roscados gas (BSP) macho y hembra según ISO 228/1, DIN 259, BS 2779.	2. Threaded gas (BSP) ends male and female according to ISO 228/1, DIN 259, BS 2779.
3. Las roscas de 1/4" corresponden a la norma ISO 7/1, DIN 299, BS 21.	3. The 1/4" threads correspond to the standard ISO 7/1, DIN 299, BS 21.
4. Presión máxima de trabajo 10 bar (PN 10).	4. Max. working pressure 10 bar (PN 10).
5. Temperatura de trabajo desde -20° C a 180°C.	5. Working temperature from -20° C to 180°C.
6. Para acoplar en una bomba, manómetro, presostato e hidrosfera.	6. For connecting to the pump, pressure gauge, pressure switch and hydrosphere.



Ref.	Medida / Size	PN	Dimensiones / Dimensions (mm)													Peso / Weight (Kg)
			A	B	C	D	E	F	G	H	I	J	K	L	M	
3775 06 06	1"	10	30	27	40	1"G	18	1/4"G	61	36	38	1"G	1"G	1/4"G	29	0,280

Ejemplo de Aplicación

