

Novo, con la sua geometria minimale è lo scaldasalviette per eccellenza. Si integra negli spazi domestici del relax e living, grazie alla peculiarità funzionale. Novo nella versione solo elettrica è la soluzione ideale per gli spazi abitativi, dove non sia possibile o conveniente il normale allacciamento all'impianto di riscaldamento. Disponibile in 4 altezze e nella larghezza di 500 mm.



Novo Elettrico, verticale, altezza 1808 mm, larghezza 500 mm, elettrico con resistenza wireless, Bianco Standard

Caratteristiche costruttive

radiatore scaldasalviette elettrico in acciaio
elementi orizzontali a tubi tondi di diametro 25 mm
collettori laterali a sezione semiovale 40x30 mm
completo di liquido termovettore
lunghezza cavo 1200 mm, spina schuko

Dotazione di serie

3 chela per fissaggio a muro
solo per modello versione "D", cronotermostato
programmabile Wireless

Certificazioni

Plus



Dati tecnici

Modello	Profondità (mm)	Altezza (mm)	Larghezza (mm)	Peso (kg)	Potenza Elettrica (Watt)
764 19 tubi 1 intervallo	30,0	764	500	11,40	400
1196 29 tubi 2 intervalli	30,0	1196	500	17,20	700
1520 36 tubi 3 intervalli	30,0	1520	500	21,20	700
1808 44 tubi 3 intervalli	30,0	1808	500	25,60	1000

Irsap garantisce la tenuta idraulica e la verniciatura dei radiatori NOVO ELETTRICO per 10 anni, a partire dalle vendite dell'anno 2009.

Dotazione di serie

- 3 chela per fissaggio a muro • solo per modello versione "D", cronotermostato programmabile Wireless

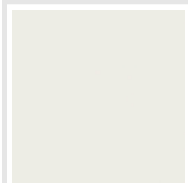
Colori e finiture

STANDARD

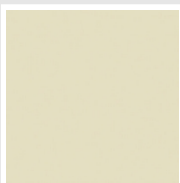


Bianco Standard
Cod. 01

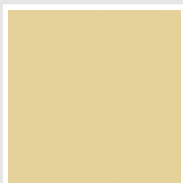
CLASSIC



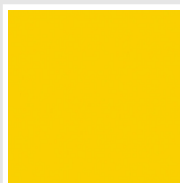
Bianco Edelweiss
Cod. 34



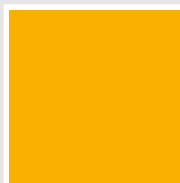
Avorio - RAL 1013
Cod. 02



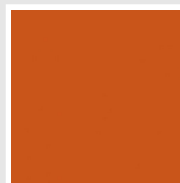
Beige Cream
Cod. 26



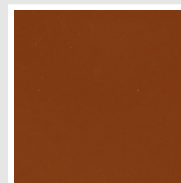
Giallo - RAL 1021
Cod. 04



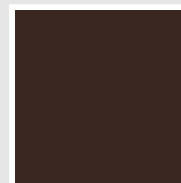
**Giallo Melone -
RAL 1028**
Cod. E7



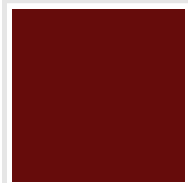
Arancio - RAL 2004
Cod. 17



**Marrone Ruggine -
RAL 8004**
Cod. E1



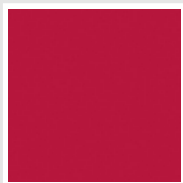
Marrone - RAL 8017
Cod. 09



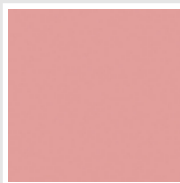
**Amaranto - RAL
3003**
Cod. 06



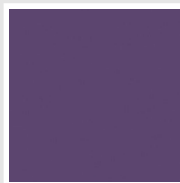
Rosso - RAL 3000
Cod. 05



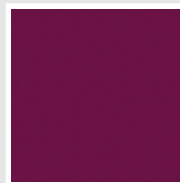
**Rosso Fragola -
RAL 3018**
Cod. Y3



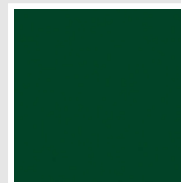
Rosa - RAL 3015
Cod. R2



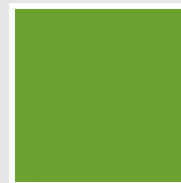
**Lilla Bluastro - RAL
4005**
Cod. R3



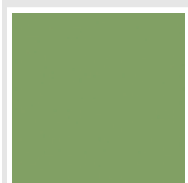
**Porpora Traffico -
RAL 4006**
Cod. R6



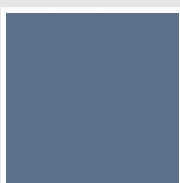
**Verde Bosco - RAL
6005**
Cod. 19



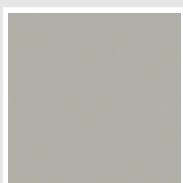
**Verde Erba - RAL
6018**
Cod. N3



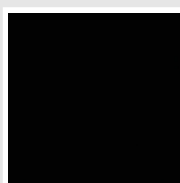
**Verde Salvia - RAL
6021**
Cod. E6



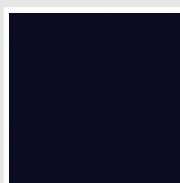
**Blu Pastello - RAL
5024**
Cod. G7



Grigio Manhattan
Cod. 03

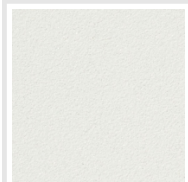


Nero - RAL 9005
Cod. 10

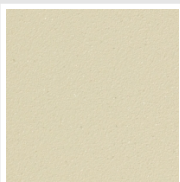


Deep Blue
Cod. 2F

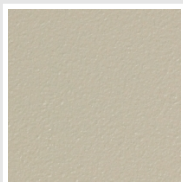
SPECIAL



Bianco Perla
Cod. 16



Quartz 1
Cod. 1C



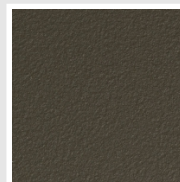
Sablé
Cod. Y4



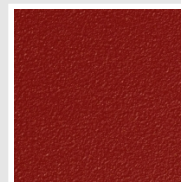
Quartz 2
Cod. 2C



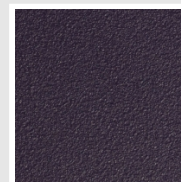
Sunstone
Cod. 2D



Bruno Tabacco
Cod. 1B



Flame Red
Cod. 7D



Purple Blue
Cod. 1D



Azurite 3
Cod. 6C

Grigio Medio
Cod. 4D

**Grigio Titanio
Metallizzato - RAL
9023**
Cod. L3

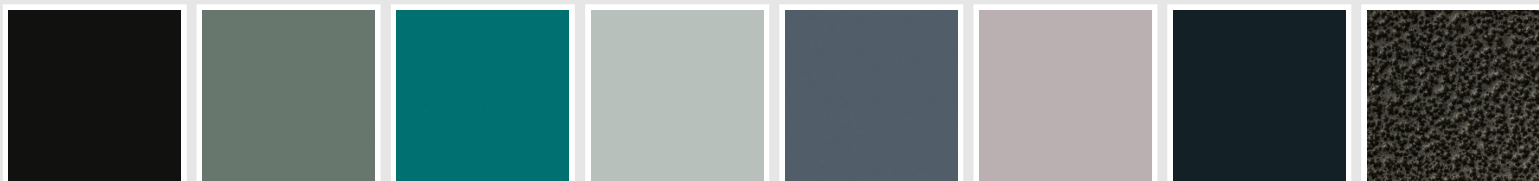
Grigio Perla
Cod. L6

Nero Grafite
Cod. 18

Grigio Quarzo
Cod. 31

Nero Satinato
Cod. 30

Bianco Opaco
Cod. J8



Nero Opaco
Cod. K1

Agave
Cod. 9N

Blu Baltico
Cod. 1P

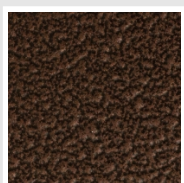
Ghiaccio
Cod. 3P

**Blu Colomba
Opaco - RAL 5014**
Cod. 4P

**Grigio Chiaro
Opaco**
Cod. 8N

**Grigio Cenere - Ral
7021**
Cod. G1

Grigio Martellato
Cod. 32



Rame Martellato
Cod. J4

RAL



Altri colori RAL (previa fattibilità)
Cod. ALTRIRAL

I colori rappresentati in questa cartella non sono da considerarsi impegnativi. I diversi processi tecnologici di verniciatura ed i materiali utilizzati per la realizzazione possono non avere una perfetta corrispondenza cromatica con il prodotto consegnato. L'azienda Irsap si riserva la facoltà di apportare in qualsiasi momento tutte le modifiche necessarie per il miglioramento del prodotto.