

## 5. Примеры композиции из модульных светильников.

**apeyron**<sup>®</sup>  
electrics

# ИНСТРУКЦИЯ ПО УСТАНОВКЕ И ЭКСПЛУАТАЦИИ

## МОДУЛЬНЫЕ СВЕТОДИОДНЫЕ СВЕТИЛЬНИКИ с шинопроводом

УВАЖАЕМЫЙ ПОКУПАТЕЛЬ!  
Мы знаем, что у Вас есть выбор.  
Благодарим Вас, что сделали его в пользу  
продукции торговой марки APEYRON electrics

### 1. Комплектация:

- 1.1. Модульный светильник в сборе с шинопроводом - 1 шт.
- 1.2. Комплект заглушек - 2 шт.
- 1.3. Упаковка - 1 шт.
- 1.4. Инструкция по установке и применению - 1 шт.

### 2. Назначение и основные сведения.

- 2.1. Модульный светильник Ареугоп- это источник освещения.

Места применения:

- декоративная подсветка длинных коридоров и холлов,
  - дополнительная подсветка рабочих зон,
  - световое наполнение витрин и стеллажей,
  - декоративное освещение проемов дверей и высоких зеркал,
  - создание световых дизайнерских инсталляций,
  - кухонная подсветка,
  - подсветка шкафов-купе
- 2.2. Декоративный алюминиевый корпус светодиодного модуля служит хорошим теплоотводом и гарантирует долгий срок службы кристаллов.
  - 2.3. Токпроводящий шинопровод 24 В электробезопасен и уменьшает падение напряжения по всей длине конструкции.
  - 2.4. Матовый рассеиватель обеспечивает равномерное распределение светового потока
  - 2.5. Большой выбор компонентов для модульных светильников позволяет создавать множество всевозможных световых конструкций ограниченных лишь прямыми углами.
  - 2.6. Правильный выбор и подключение модульных светильников, согласно инструкции, гарантирует долговечную и бесперебойную работу светотехнического оборудования.

### 3. Меры безопасности.

- 3.1. Необходимо соблюсти меры пожарной безопасности во время монтажа , а также при дальнейшей эксплуатации светильника. Не монтировать оборудование вблизи нагревательных приборов. Соблюдать класс защиты IP, указанный на изделии.
- 3.2. Диапазон рабочих температур для модульного светодиодного светильника от -10°C до +45°C с относительной влажностью воздуха не более 50% (не использовать в помещениях с повышенным уровнем влажности).
- 3.3. Обеспечить доступ для последующего осмотра и обслуживания.
- 3.4. Не допускать попадания влаги и посторонних предметов в контактную схему.
- 3.5. При обнаружении повреждения изоляции проводов - прекратить эксплуатацию светильника.

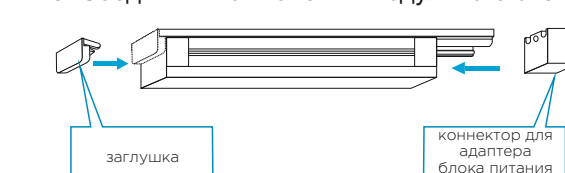
### 4. Монтаж модульного светильника.

- 4.1. Крепление трекового шинопровода (пластмассовой двухконтактной направляющей) осуществляется на ровной поверхности.
- 4.2. Спланировать траекторию монтажа и подключение модульного светильника к сети 220 В с соблюдением мер безопасности..

- 4.2.1. Произвести крепеж шинопровода.

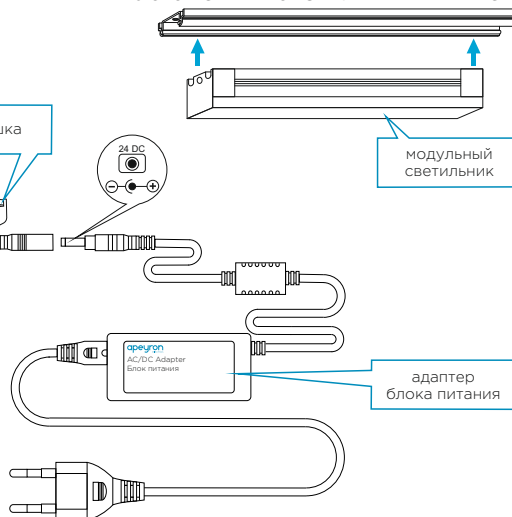


- 4.2.3. Соединить компоненты модульного светильника.



- 4.3. Произвести подключение адаптера блока питания к электросети 220 В.
- 4.4. Включить светильник.

- 4.2.2. Установить светильник в шинопровод.



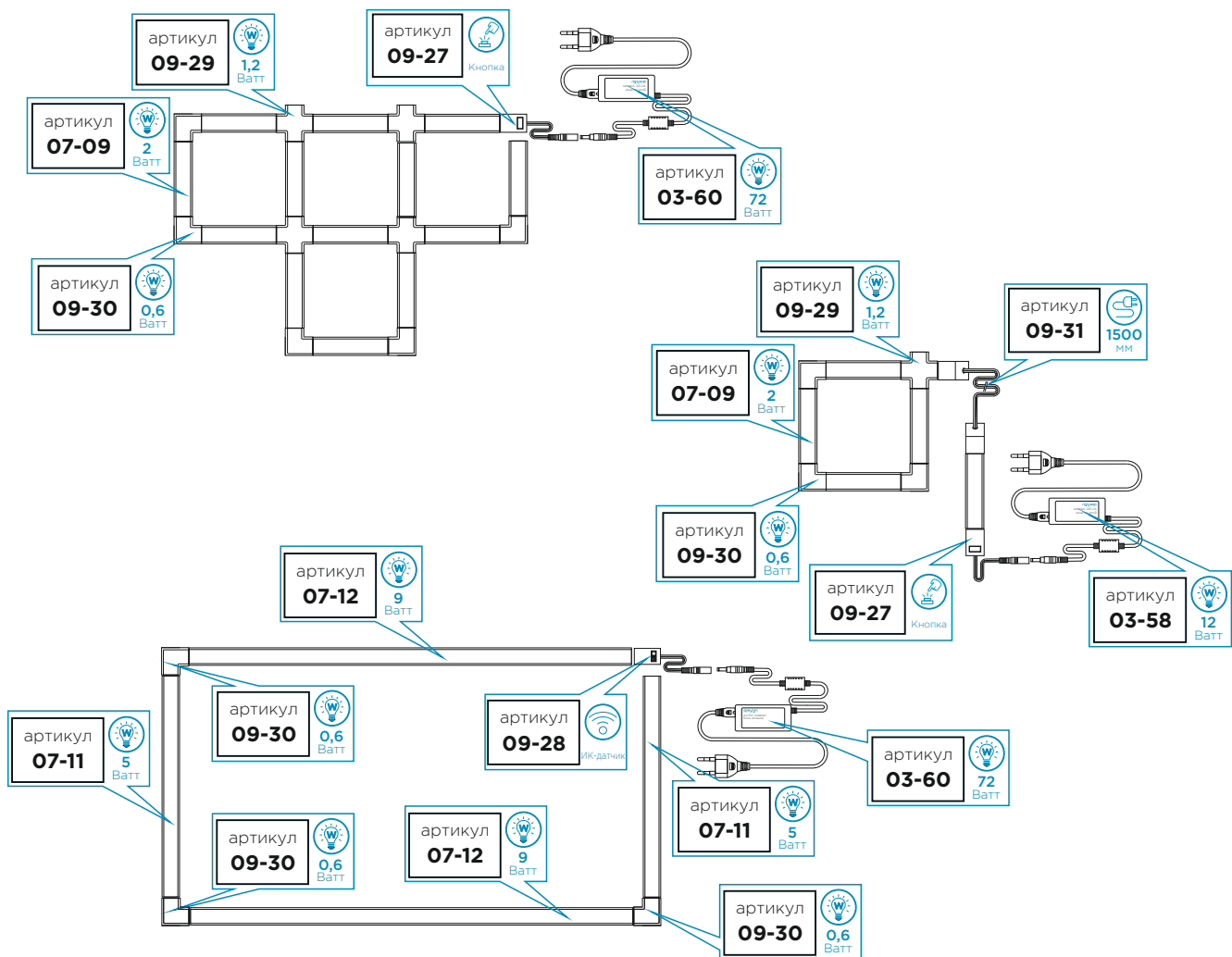
- входное напряжение  
220  
Вольт

- выходное напряжение  
24  
Вольт

- гарантийный срок  
1 года

IP 20

**дневной  
белый  
4000 К**



## 6. Уход за светильником.

- 6.1. Уход за светильником производить при выключенном напряжении электросети.
- 6.2. Регулярно протирать от пыли сухой хлопчатобумажной тряпкой.
- 6.3. При обнаружении неисправностей - прекратить эксплуатацию светильника и обратиться к квалифицированным специалистам.

## 7. Гарантийные обязательства.

- 7.1. На продукцию APEYRON предоставляется гарантия 12 месяцев при условии соблюдения правил установки и эксплуатации, а также при предъявлении документов, подтверждающих покупку.
- 7.2. В случае обнаружения неисправности или выходе изделия из строя в первую очередь, необходимо отключить его от источника питания. Если данный случай произошел не по вине покупателя и до истечения гарантийного срока, то следует обратиться в магазин, где был приобретено изделие.
- 7.3. Гарантия на изделие не распространяется в следующих случаях:
  - 7.3.1. Изделие испорчено в результате неправильного подключения нагрузки (в том числе перегрузки сети).
  - 7.3.2. Изделие испорчено в результате неправильной эксплуатации.
  - 7.3.3. Изделие испорчено в результате механических повреждений.
  - 7.3.4. При нарушении целостности изделия в случае попыток самостоятельного ремонта, а также изменения его технических характеристик.
- 7.4. Компания APEYRON не несет ответственности за обязательство третьей стороны в результате неправильного монтажа, ненадлежащей эксплуатации или использования по истечении гарантийного срока.

## 8. Правила хранения.

- 8.1 Изделие должно храниться в упаковке, в закрытых помещениях с естественной вентиляцией, без конденсации влаги, при температуре воздуха от  $-20^{\circ}\text{C}$  до  $+40^{\circ}\text{C}$  с относительной влажностью воздуха не более 70%. Хранение на открытых площадках запрещается.

артикул <b>07-14</b>	24 Вольт	18 Ватт	1200 мм	1620 Лм
артикул <b>07-13</b>	24 Вольт	15 Ватт	1000 мм	1200 Лм
артикул <b>07-12</b>	24 Вольт	9 Ватт	600 мм	720 Лм
артикул <b>07-11</b>	24 Вольт	5 Ватт	300 мм	400 Лм
артикул <b>07-10</b>	24 Вольт	3 Ватт	200 мм	240 Лм
артикул <b>07-09</b>	24 Вольт	2 Ватт	100 мм	160 Лм

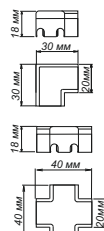


АДАПТЕРЫ БЛОКА ПИТАНИЯ со шнуром

артикул <b>03-60</b>	220/24 Вольт	72 Ватт	1200 мм	110x50x30 мм	
артикул <b>03-59</b>	220/24 Вольт	24 Ватт	1200 мм	90x50x30 мм	

«L» и «X» КОННЕКТОРЫ для соединения

артикул <b>09-30</b>	24 Вольт	0,6 Ватт	30 мм	40 Лм
артикул <b>09-29</b>	24 Вольт	1,2 Ватт	40 мм	50 Лм



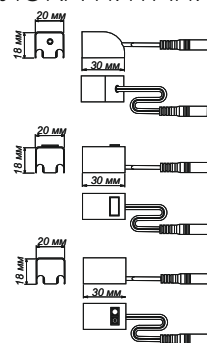
КОННЕКТОРЫ для соединения

артикул <b>09-32</b>	24 Вольт	150 мм	30 мм	
артикул <b>09-31</b>	24 Вольт	1500 мм	30 мм	

артикул <b>03-58</b>	220/24 Вольт	12 Ватт	1200 мм	90x50x30 мм	
-------------------------	--------------	---------	---------	-------------	--

КОННЕКТОРЫ для АДАПТЕРОВ БЛОКА ПИТАНИЯ

артикул <b>09-25</b>	24 Вольт	150 мм	30 мм	
артикул <b>09-27</b>	24 Вольт	150 мм	30 мм	Кнопка
артикул <b>09-28</b>	24 Вольт	150 мм	30 мм	ИК-датчик



ВЫКЛЮЧАТЕЛИ СЕНСОРНЫЕ

артикул <b>04-07</b>	12/24 Вольт	72/144 Ватт	ИК-датчик	
артикул <b>04-06</b>	12/24 Вольт	72/144 Ватт	ИК-датчик	
артикул <b>04-05</b>	12/24 Вольт	36/72 Ватт		

Расчет мощности адаптера

2 Ватт + 5 Ватт + 5 Ватт = 12 Ватт

