

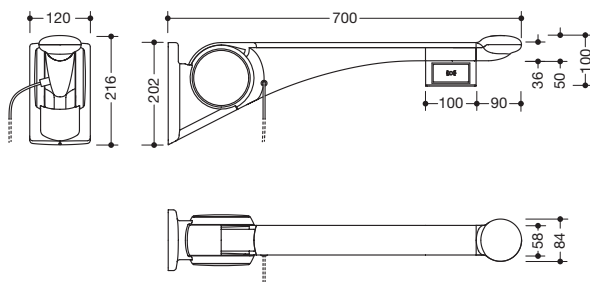
Abbildung ähnlich

## Stützklappgriff Premium 802.50.46960

- stabiler, einarmiger Stützklappgriff
- Griffpad rutschsicher, ergonomisch mit optimal angepasstem, erhabenem Griffendstück
- dient zum Festhalten, Abstützen und Aufrichten
- hochwertige Kunststoffoberfläche und kratzfeste Pulverbeschichtung
- höchste Produktsteifigkeit erhöht die Stabilität und erzeugt ein sicheres Greifgefühl beim Nutzer
- mit Funktionstaste (E-Ausführung)
- Ausführung links (aus Sichtrichtung des Nutzers)
- gelbe Taste (Klingelsymbol) dient zum Auslösen einer frei definierbaren Funktion (die Funktionstaste erfüllt nicht die Anforderungen an einen Notruf nach DIN VDE 0834-1)(konvexer, ertastbarer Druckpunkt)
- Kabel mit freien Leitungsenden für Wandanschluss
- inkl. weißer Abdeckung für Unterputzdose
- Steuerspannung max. 30 V = SELV, PELV, Schaltstrom bis max. 2 A
- passend für alle gängigen UP-Spülkästen mit elektrischer Steuerung
- leicht nach oben und unten abgefedert klappbar
- wartungsarmes, dauerhaft leichtgängiges Gelenk, voreingestellt ab Werk
- ein definierter Anschlag verhindert, dass der Stützklappgriff an die Wand stößt
- Ausladung 700 mm, 120 mm breit, Wandplatte 202 mm hoch
- Griffpad 58 mm breit, Griffendstück 84 mm breit
- Ausleger aus Aluminium, pulverbeschichtet in den HEWI Farben Signalweiß, glänzend mit Griffpad aus Kunststoff in SD (Signalweiß, matt) und GU (Anthrazit, matt) oder Ausleger Anthrazit, glänzend mit Griffpad in TB (Signalweiß, matt) und DR (Anthrazit, matt), mit hochglänzend verchromten Designelementen
- Papierrollenhalter 802.50.01160 und Rückenstütze 802.51.90.. nachrüstbar
- belastbar bis 100 kg
- einfache Montage durch separate Installation der Montageplatte aus Edelstahl, matt geschliffen
- verdecktes, korrosionsfreies und geprüftes HEWI Befestigungsmaterial für unterschiedliche Wandaufbauten (separat zu bestellen)
- wird gemäß Verordnung (EU) 2017/745 über Medizinprodukte produziert



## Abmessungen in mm



## Oberflächen/Farben



Technische Änderungen vorbehalten, 11.02.2022

HEWI Heinrich Wilke GmbH  
Postfach 1260  
D-34442 Bad Arolsen

Telefon: +49 5691 82-0  
Telefax: +49 5691 82-319

info@hewi.de  
www.hewi.com