

**ARTICOLO / Item**  
**Artículo / Article / Artikel**

**545.10**

**VARIANTI / Other versions**  
**Otras opciones / Autres options /**  
**Varianten**

**545.10/R**

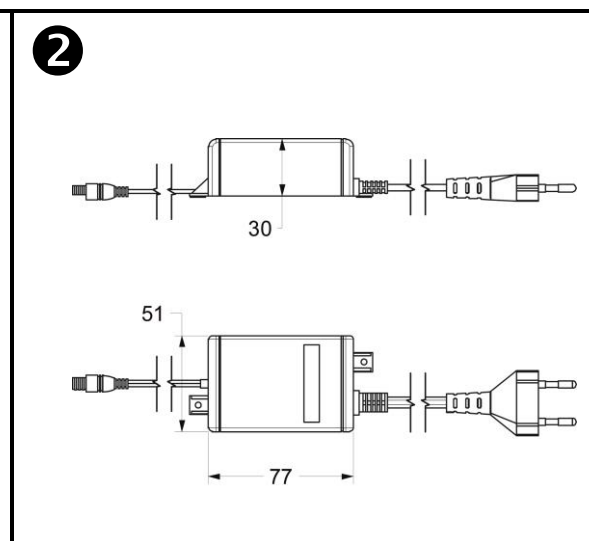
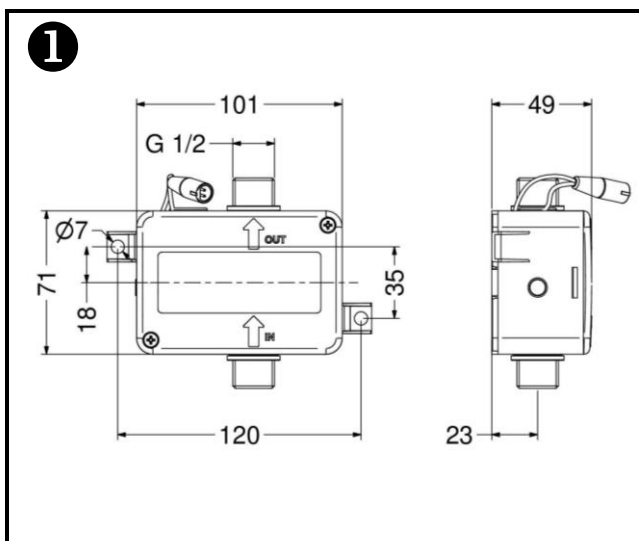
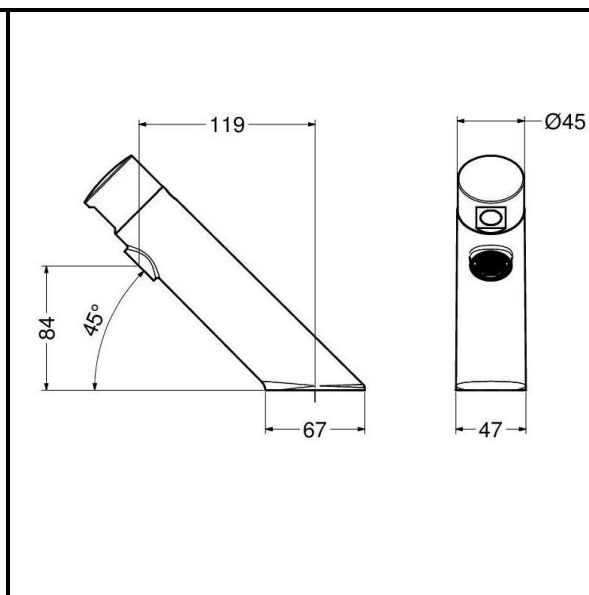
*Rubinetto elettronico per Lavabo, Alimentazione a batteria.*

*Electronic basin tap, powered by battery.*

*Grifo electrónico para lavabo, alimentación a batería.*

*Robinet électronique pour lavabo, alimentation à piles.*

*Sensorarmatur für Waschtisch, mit Batteriebetrieb.*



IT



#### COMPOSIZIONE

- Corpo in ottone cromato
- Sensore a raggi infrarossi
- Batteria al litio 6V (CRP2)
- Elettrovalvole bistabile 6V

#### CARATTERISTICHE FUNZIONALI

<b>Portata:</b>	6 l/min (c/limitatore)
<b>Pressione di alimentazione:</b>	Min 1 – max 8 bar
<b>Temperatura di alimentazione:</b>	5 – 70 °C
<b>Alimentazione elettrica:</b>	Batteria al litio 6V (inclusa)
<b>Durata stimata batteria:</b>	220.000 operazioni
<b>Attivazione:</b>	Sensore ad infrarossi a rilevamento di presenza
<b>Auto-erogazione:</b>	Ogni 24 ore dall'ultimo utilizzo
<b>Blocco antivandalo:</b>	Chiusura automatica dopo 60 secondi di erogazione continua
<b>Blocco batteria scarica:</b>	Led indicatore di batteria in esaurimento: in caso di batteria scarica il rubinetto viene bloccato chiuso
<b>Elettrovalvola:</b>	Elettrovalvola in box esterno 1/2" maschio ①

#### VARIANTI

- 545.10/R Con alimentatore di rete 230V ②

EN



#### COMPOSITION

- Chromed brass body
- Infra-red sensor
- 6V lithium battery (CRP2)
- Bi-stable solenoid valve 6V

#### OPERATING CHARACTERISTICS

<b>Flow rate:</b>	6 l/min (w/flow regulator)
<b>Operating pressure:</b>	Min 1 – max 8 bar
<b>Water inlet temperature:</b>	5 – 70 °C
<b>Power supply:</b>	Lithium battery 6V (included)
<b>Battery life cycles:</b>	220.000 cycles
<b>Activation:</b>	Infra-red sensor with presence detection function
<b>Self – opening:</b>	Every 24 hours since the last activation
<b>Vandal proof safety:</b>	Self-closing after 60 seconds of continuous flow
<b>Low battery safety:</b>	Low battery led indicator: in case of exhausted battery the mixer is kept closed
<b>Solenoid Valve:</b>	Solenoid valve in external box 1/2" male ①

#### OTHER VERSIONS

- 545.10/R Main powered 230V ②

ES



#### COMPOSICIÓN

- Cuerpo en latón cromado
- Sensor a rayos infrarrojos
- Batería al litio 6V (CRP2)
- Electroválvula biestable 6V

#### CARACTERÍSTICAS FUNCIONALES

<b>Caudal:</b>	6 l/min (c/limitador de caudal)
<b>Presión de alimentación:</b>	Min 1 – max 8 bar
<b>Temperatura de alimentación:</b>	5 – 70 °C
<b>Alimentación eléctrica:</b>	Batería al litio 6V (en dotación)
<b>Duración estimada batería:</b>	220.000 operaciones
<b>Activación:</b>	Sensor a infrarrojos a detección de presencia
<b>Auto-descarga:</b>	Cada 24 horas desde la última utilización
<b>Bloqueo antivandálico:</b>	Cierre automático después de 60 segundos de descarga continua
<b>Bloqueo batería descargada:</b>	Led indicador de batería casi descargada: en caso de batería descargada el grifo se bloquea cerrado
<b>Electroválvula:</b>	En caja exterior 1/2" macho

#### OTRAS OPCIONES

- 545.10/R Con alimentador de red 230V ②

FR



#### COMPOSITION

- Corps en laiton chrome
- Capteur infrarouge
- Pile Lithium 6V (CRP2)
- Solénoïde bistable 6V

#### CARACTÉRISTIQUES FONCTIONNELLES

<b>Débit:</b>	6 l/min (avec limiteur de débit)
<b>Pression d'alimentation:</b>	Min 1 – max 8 bar
<b>Température d'alimentation:</b>	5 – 70 °C
<b>Alimentation électrique:</b>	Batterie lithium 6V (incluse)
<b>Durée estimée batterie:</b>	220.000 opérations
<b>Activation:</b>	Capteur infrarouge à détection de présence
<b>Auto-apvisionnement:</b>	24 heures après la dernière utilisation
<b>Système de blocage anti-vandalisme:</b>	Fermeture automatique après 60 sec. d'écoulement de l'eau continua
<b>Système de blocage batterie déchargée:</b>	Led indicateur de batterie faible: si la batterie est déchargée, le robinet s'arrête
<b>Electrovanne :</b>	Dans boîte extérieure 1/2 » mâle

#### AUTRES OPTIONS

- 545.10/R Avec alimentateur extérieur 230V ②

DE 

**LIEFERUMFANG**

- Körper aus Messing, verchromt
- Infrarotsensor
- Lithiumbatterie 6V (CRP2)
- Bistabiles Elektroventil 6V

**FUNKTIONALE EIGENSCHAFTEN**

<b>Durchflussvolumen:</b>	6 l/min (mit Begrenzung)
<b>Zulaufdruck:</b>	Min 1 – max 8 bar
<b>Zulauftemperatur:</b>	5 – 70 °C
<b>Elektrische Spannungsversorgung:</b>	Lithiumbatterie 6V (inklusive)
<b>Geschätzte Batterielebensdauer:</b>	220.000 Operationen
<b>Betätigung:</b>	Infrarotsensor mit Objekterkennung
<b>Selbstspülung:</b>	Alle 24 h nach letzter Operation
<b>Vandalensicherung:</b>	Automatischer Spülstop nach 60 Sekunden kontinuierlichem Spülens
<b>Spannungsüberwachung:</b>	Led-Anzeige für Spannungsminimum der Batterie: im Falle niedriger Spannung wird die Armatur geschlossen
<b>Elektroventil:</b>	Elektroventil in externer Box, 1/2" ①

**VARIANTEN**

- 545.10/R mit Netztransformer 230V ②