

La linea di Kart è sinonimo di funzionalità e solidità. Grazie alle sue elevate prestazioni è un radiatore adatto a stanze da bagno di grandi dimensioni. Gli ampi spazi tra i tubi scaldanti consentono un perfetto utilizzo come scaldasalviette. Kart è disponibile in 4 altezze e 3 larghezze, anche nella versione con attacchi 50mm. Con l'inserimento della resistenza elettrica (optional) può funzionare anche nei periodi in cui l'impianto è spento.



Kart, altezza 1757 mm, larghezza 500 mm, Flame Red

### Caratteristiche costruttive

radiatore scaldasalviette in acciaio con elementi orizzontali a tubi tondi di diametro 23 mm, saldato a proiezione su collettore da 30 mm

filettature estremità collettore, primo tubo inferiore 1/2" Gas destra

pressione di esercizio massima ammessa 8 bar

temperatura di esercizio massima ammessa 95°C

### Dotazione di serie

3 attacchi infratubo per fissaggio a muro per Kart bianco o 1 attacco chela per collettore e 1 distanziere per Kart colorato  
valvola sfiato da 1/2"

## Certificazioni



## Plus



## Dati tecnici

Modello	Profondità (mm)	Altezza (mm)	Larghezza (mm)	Interasse (mm)	Peso (kg)	Capacità (lt)	$\Delta t=50^{\circ}\text{C}$ (kcal/h)	$\Delta t=50^{\circ}\text{C}$ (Watt)	$\Delta t=40^{\circ}\text{C}$ (Watt)	$\Delta t=30^{\circ}\text{C}$ (Watt)	$\Delta t=20^{\circ}\text{C}$ (Watt)	Esponente	Funz. misto (Watt)
<b>01</b>													
720 13 tubi 2 intervalli	50,0	725	500	460	5,80	3,00	306,0	356,0	273,0	194,0	120,0	1,184	400
720 13 tubi 2 intervalli	50,0	725	600	560	6,70	3,40	360,0	419,0	322,0	230,0	143,0	1,177	400
720 13 tubi 2 intervalli	50,0	725	750	710	8,10	4,00	442,0	514,0	396,0	283,0	177,0	1,165	400
1110 20 tubi 3 intervalli	50,0	1112	500	460	8,90	4,60	458,0	533,0	407,0	288,0	177,0	1,203	400
1110 20 tubi 3 intervalli	50,0	1112	600	560	10,30	5,20	538,0	625,0	479,0	340,0	210,0	1,190	700
1110 20 tubi 3 intervalli	50,0	1112	750	710	12,40	6,20	656,0	763,0	588,0	420,0	261,0	1,169	700
1450 26 tubi 4 intervalli	50,0	1456	500	460	11,60	6,00	599,0	696,0	531,0	374,0	228,0	1,216	700
1450 26 tubi 4 intervalli	50,0	1456	600	560	13,40	6,80	698,0	812,0	621,0	439,0	270,0	1,203	700
1450 26 tubi 4 intervalli	50,0	1456	750	710	16,10	8,10	848,0	986,0	757,0	539,0	334,0	1,182	1000
1750 31 tubi 5 intervalli	50,0	1757	500	460	13,80	7,20	727,0	845,0	644,0	454,0	277,0	1,215	1000
1750 31 tubi 5 intervalli	50,0	1757	600	560	16,00	8,20	843,0	980,0	749,0	530,0	325,0	1,204	1000
1750 31 tubi 5 intervalli	50,0	1757	750	710	19,20	9,70	1.017,0	1.182,0	907,0	645,0	398,0	1,187	1000
<b>05</b>													
720 13 tubi 2 intervalli	50,0	725	500	50	5,80	3,00	306,0	356,0	273,0	194,0	120,0	1,184	400
720 13 tubi 2 intervalli	50,0	725	600	50	6,70	3,40	360,0	419,0	322,0	230,0	143,0	1,177	400
720 13 tubi 2 intervalli	50,0	725	750	50	8,10	4,00	442,0	514,0	396,0	283,0	177,0	1,165	400

1110 20 tubi 3 intervalli	50,0	1112	500	50	8,90	4,60	458,0	533,0	407,0	288,0	177,0	1,203	400
1110 20 tubi 3 intervalli	50,0	1112	600	50	10,30	5,20	538,0	625,0	479,0	340,0	210,0	1,190	700
1110 20 tubi 3 intervalli	50,0	1112	750	50	12,40	6,20	656,0	763,0	588,0	420,0	261,0	1,169	700
1450 26 tubi 4 intervalli	50,0	1456	500	50	11,60	6,00	599,0	696,0	531,0	374,0	228,0	1,216	700
1450 26 tubi 4 intervalli	50,0	1456	600	50	13,40	6,80	698,0	812,0	621,0	439,0	270,0	1,203	700
1450 26 tubi 4 intervalli	50,0	1456	750	50	16,10	8,10	848,0	986,0	757,0	539,0	334,0	1,182	1000
1750 31 tubi 5 intervalli	50,0	1757	500	50	13,80	7,20	727,0	845,0	644,0	454,0	277,0	1,215	1000
1750 31 tubi 5 intervalli	50,0	1757	600	50	16,00	8,20	843,0	980,0	749,0	530,0	325,0	1,204	1000
1750 31 tubi 5 intervalli	50,0	1757	750	50	19,20	9,70	1.017,0	1.182,0	907,0	645,0	398,0	1,187	1000

(\*) Grazie alle elevate prestazioni dei radiatori Kart, il  $\Delta t$  ideale per la progettazione a bassa temperatura è 30°C

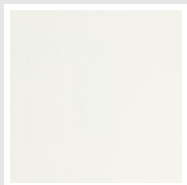
Per  $\Delta t$  diversi da 50°C utilizzare la formula:  $Q=Q_n (\Delta t / 50)^n$

#### Dotazione di serie

- 3 attacchi infratubo per fissaggio a muro per Kart bianco o 1 attacco chela per collettore e 1 distanziere per Kart colorato • valvola sfiato da 1/2"

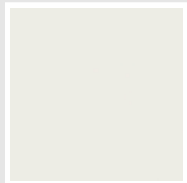
## Colori e finiture

### STANDARD

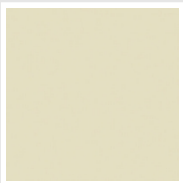


**Bianco Standard**  
Cod. 01

### CLASSIC



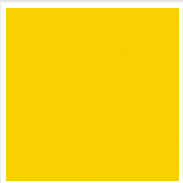
**Bianco Edelweiss**  
Cod. 34



**Avorio - RAL 1013**  
Cod. 02



**Beige Cream**  
Cod. 26



**Giallo - RAL 1021**  
Cod. 04



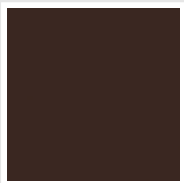
**Giallo Melone -  
RAL 1028**  
Cod. E7



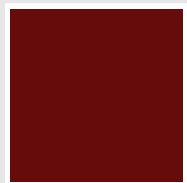
**Arancio - RAL 2004**  
Cod. 17



**Marrone Ruggine -  
RAL 8004**  
Cod. E1



**Marrone - RAL 8017**  
Cod. 09



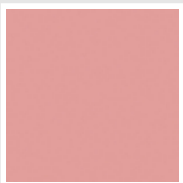
**Amaranto - RAL  
3003**  
Cod. 06



**Rosso - RAL 3000**  
Cod. 05



**Rosso Fragola -  
RAL 3018**  
Cod. Y3



**Rosa - RAL 3015**  
Cod. R2



**Lilla Bluastro - RAL  
4005**  
Cod. R3



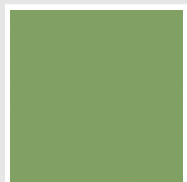
**Porpora Traffico -  
RAL 4006**  
Cod. R6



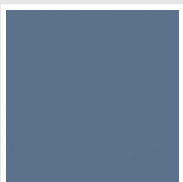
**Verde Bosco - RAL  
6005**  
Cod. 19



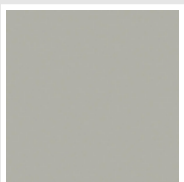
**Verde Erba - RAL  
6018**  
Cod. N3



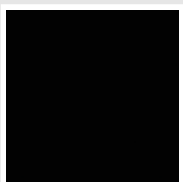
**Verde Salvia - RAL  
6021**  
Cod. E6



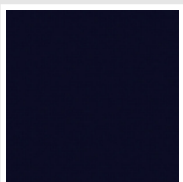
**Blu Pastello - RAL  
5024**  
Cod. G7



**Grigio Manhattan**  
Cod. 03

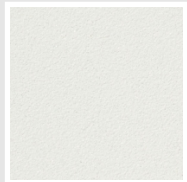


**Nero - RAL 9005**  
Cod. 10



**Deep Blue**  
Cod. 2F

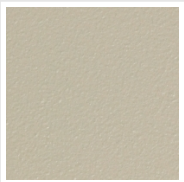
### SPECIAL



**Bianco Perla**  
Cod. 16



**Quartz 1**  
Cod. 1C



**Sablé**  
Cod. Y4



**Quartz 2**  
Cod. 2C



**Sunstone**  
Cod. 2D



**Bruno Tabacco**  
Cod. 1B



**Flame Red**  
Cod. 7D



**Purple Blue**  
Cod. 1D



**Azurite 3**  
Cod. 6C

**Grigio Medio**  
Cod. 4D

**Grigio Titanio  
Metallizzato - RAL  
9023**  
Cod. L3

**Grigio Perla**  
Cod. L6

**Nero Grafite**  
Cod. 18

**Grigio Quarzo**  
Cod. 31

**Nero Satinato**  
Cod. 30

**Bianco Opaco**  
Cod. J8



**Nero Opaco**  
Cod. K1

**Agave**  
Cod. 9N

**Blu Baltico**  
Cod. 1P

**Ghiaccio**  
Cod. 3P

**Blu Colomba  
Opaco - RAL 5014**  
Cod. 4P

**Grigio Chiaro  
Opaco**  
Cod. 8N

**Grigio Cenere - Ral  
7021**  
Cod. G1

**Grigio Martellato**  
Cod. 32



**Rame Martellato**  
Cod. J4

## RAL



**Altri colori RAL (previa fattibilità)**  
Cod. ALTRIRAL

I colori rappresentati in questa cartella non sono da considerarsi impegnativi. I diversi processi tecnologici di verniciatura ed i materiali utilizzati per la realizzazione possono non avere una perfetta corrispondenza cromatica con il prodotto consegnato. L'azienda Irsap si riserva la facoltà di apportare in qualsiasi momento tutte le modifiche necessarie per il miglioramento del prodotto.