

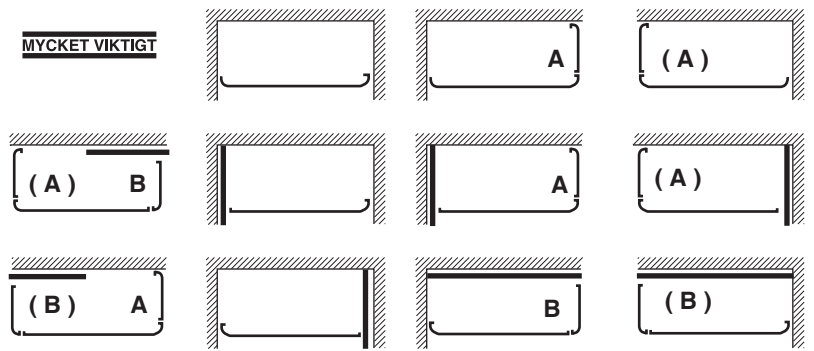
# Montering av front och gavelplåt

## 1

Se efter vilken av dessa figurer som passar i ditt fall. Observera eventuell rördragning. Se till att front och gavel vändes rätt så att kantvikningen på kortsidorna stämmer med figuren. **A** och **B** hänvisar till figurerna under punkt 2 (inom parentes i spegelvänt utförande).

(Om gavel saknas kan du hoppa över punkt 2 och 3)

**MYCKET VIKTIGT**



## Börja med att montera eventuell gavel

## 2

Montera nedre gavelfäste **C** på insidan av plåtens nedre kantvikning i det blivande hörnet. Använd rätt hål - se figur **A** och **B**.

### 2 a

Montera nedre frontfäste enligt bild ...

## 3

Kläm på skjutreglarna ① på gavelns övre fläns ca 200 mm från respektive ände. Ställ gaveln på stödskraven ② lodrätt under badkarsvulsten. Fatta tag i underkanten samtidigt som du för skjutreglarna ① utåt så att de äntrar upp på badkarets hörnbeslag ③. Montera därefter fronten.

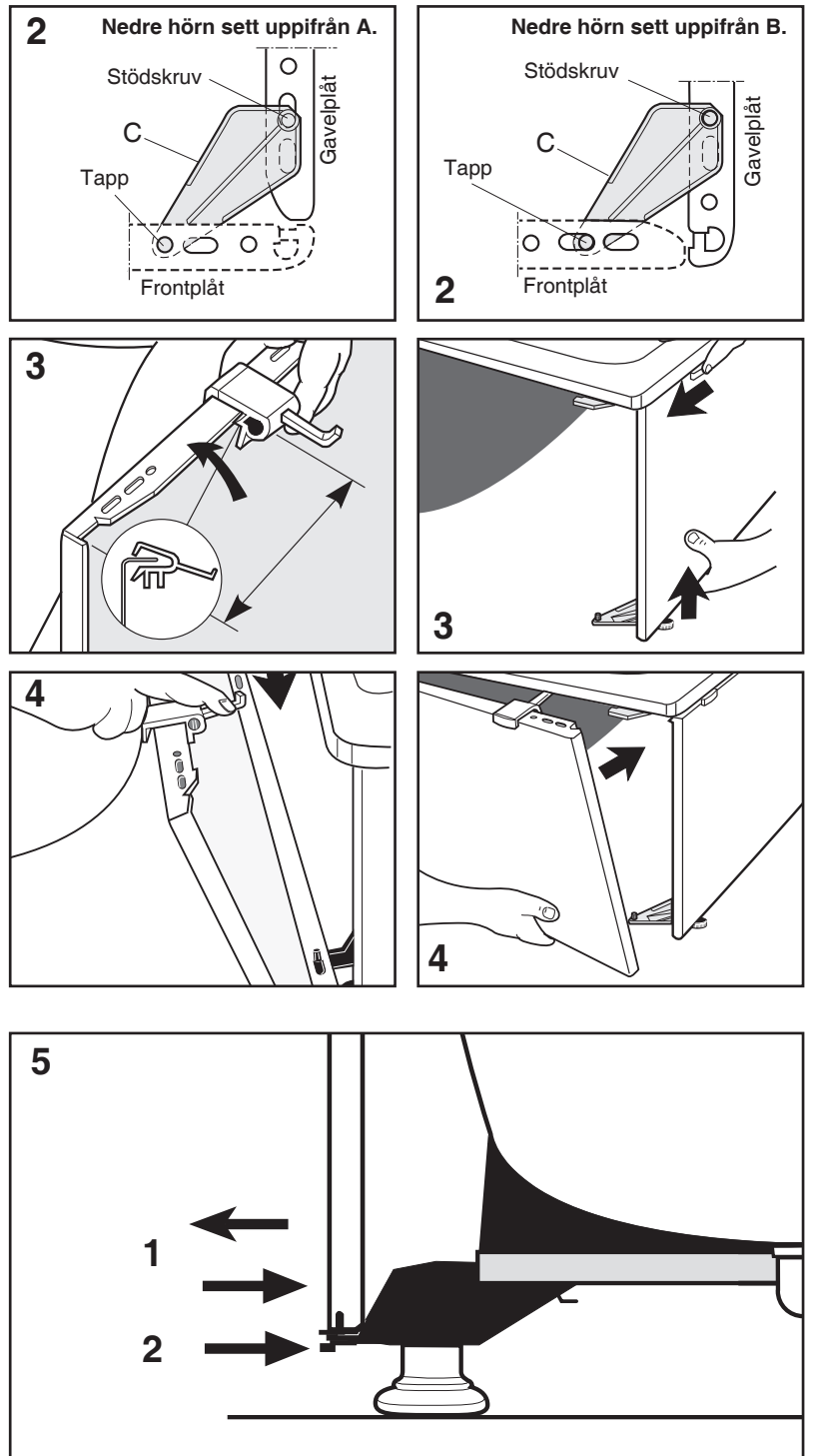
## 4

Kläm på skjutregeln på frontens övre fläns. Ställ fronten på frontfästenas tappar ①. Fäll fronten inåt ② och tryck ner skjutreglarnas fånghakar ③ så dessa kan passera in under badkarets vulst. Lyft lite i frontens underkant samtidigt som du för skjutreglarna utåt så att de äntrar upp på badkarets hörnbeslag.

## 5

För fronten inåt eller utåt ①, så att den kommer lodrätt. Vrid låsanordningen under båda frontfästena åt höger ②. Skruva ned eventuell stödskruv mot golvet och lås den.

(Gäller ej 1300)



### Råd vid inmurning:

- Badkaret skall vila på sina fötter.
- Man skall kunna komma åt golvbrunnen.
- Mura in så att det kan lyftas vid ev. service utan att kakelplattorna skadas.