

Il corpo radiante è scultura sulla parete, complice di sé, sono le infinite soluzioni. Si integra nel campo visivo mimetizzandosi con la finitura. La linea non è fine a se stessa, da ciò nasce la forma che diventa corpo, luce, colore, per poi mutarsi in calore. Disponibile in due modelli, Immagina S e Immagina L, con due potenze termiche e con led luminosi a sequenza cromatica.



Immagina, altezza 1800 mm, larghezza 500 mm, Wall Finished

### **Caratteristiche costruttive**

piastra radiante  
filettature da 1/2" gas destra  
pressione di esercizio massima ammessa 4 bar  
temperatura di esercizio massima ammessa 95°C

### **Dotazione di serie**

gruppo valvole completo di raccordi rame (diametri 12, 14 e 15 mm) e multistrato (14 spessore 2 e 16 spessore 2)  
4 supporti a muro  
valvola sfiato  
sistema di illuminazione a led opzionale

## Certificazioni



## Plus



## Dati tecnici

Modello	Profondità (mm)	Altezza (mm)	Larghezza (mm)	Interasse (mm)	Peso (kg)	Capacità (lt)	$\Delta t=50^{\circ}\text{C}$ (kcal/h)	$\Delta t=50^{\circ}\text{C}$ (Watt)	$\Delta t=40^{\circ}\text{C}$ (Watt)	$\Delta t=30^{\circ}\text{C}$ (Watt)	$\Delta t=20^{\circ}\text{C}$ (Watt)	Esponente
IMMAGINA S	70,0	1800	500	50	26,30	1,40	661,0	769,0	584,0	410,0	248,0	1,234
IMMAGINA S CON LED	70,0	1800	500	50	26,30	1,40	661,0	769,0	584,0	410,0	248,0	1,234
IMMAGINA L	70,0	2000	600	50	33,30	1,90	868,0	1.009,0	768,0	540,0	329,0	1,224
IMMAGINA L CON LED	70,0	2000	600	50	33,30	1,90	868,0	1.009,0	768,0	540,0	329,0	1,224

(\*) Grazie alle elevate prestazioni dei radiatori Immagina, il  $\Delta t$  ideale per la progettazione a bassa temperatura è  $30^{\circ}\text{C}$

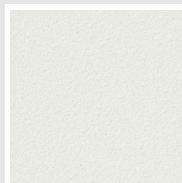
Per  $\Delta t$  diversi da  $50^{\circ}\text{C}$  utilizzare la formula:  $Q=Q_n (\Delta t / 50)^n$

### Dotazione di serie

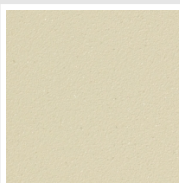
- gruppo valvole completo di raccordi rame (diametri 12, 14 e 15 mm) e multistrato (14 spessore 2 e 16 spessore 2) • 4 supporti a muro • valvola sfiato • sistema di illuminazione a led opzionale

## Colori e finiture

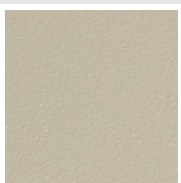
### SPECIAL



**Bianco Perla**  
Cod. 16



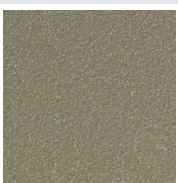
**Quartz 1**  
Cod. 1C



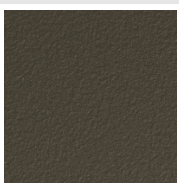
**Sablé**  
Cod. Y4



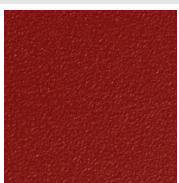
**Quartz 2**  
Cod. 2C



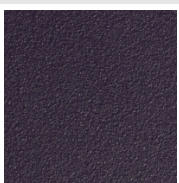
**Sunstone**  
Cod. 2D



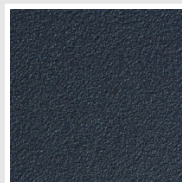
**Bruno Tabacco**  
Cod. 1B



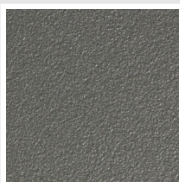
**Flame Red**  
Cod. 7D



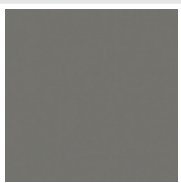
**Purple Blue**  
Cod. 1D



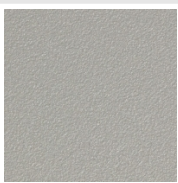
**Azurite 3**  
Cod. 6C



**Grigio Medio**  
Cod. 4D



**Grigio Titanio  
Metallizzato - RAL  
9023**  
Cod. L3



**Grigio Perla**  
Cod. L6



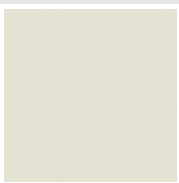
**Nero Grafite**  
Cod. 18



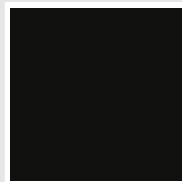
**Grigio Quarzo**  
Cod. 31



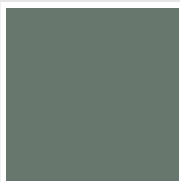
**Nero Satinato**  
Cod. 30



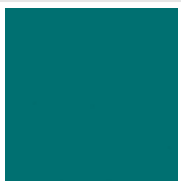
**Bianco Opaco**  
Cod. J8



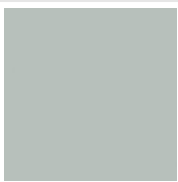
**Nero Opaco**  
Cod. K1



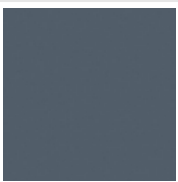
**Agave**  
Cod. 9N



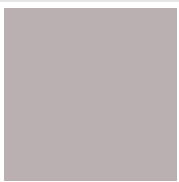
**Blu Baltico**  
Cod. 1P



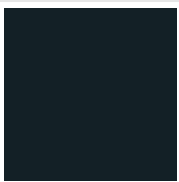
**Ghiaccio**  
Cod. 3P



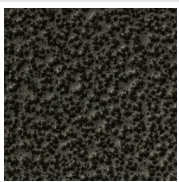
**Blu Colomba  
Opaco - RAL 5014**  
Cod. 4P



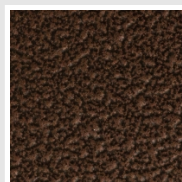
**Grigio Chiaro  
Opaco**  
Cod. 8N



**Grigio Cenere - Ral  
7021**  
Cod. G1



**Grigio Martellato**  
Cod. 32



**Rame Martellato**  
Cod. J4

### RAL



**Altri colori RAL (previa fattibilità)**  
Cod. ALTRIRAL

I colori rappresentati in questa cartella non sono da considerarsi impegnativi. I diversi processi tecnologici di verniciatura ed i materiali utilizzati per la realizzazione possono non avere una perfetta corrispondenza cromatica con il prodotto consegnato. L'azienda Irsap si riserva la facoltà di apportare in qualsiasi momento tutte le modifiche necessarie per il miglioramento del prodotto.