

Face Air, è la versione con sistema integrato di ventilazione che consente alti rendimenti ed alta efficienza energetica. La gestione del comfort e del sistema di ventilazione è garantita dall'integrazione dell'unità modulante NOW, presente di serie in tutte le versioni. Grazie all'ampia superficie radiante e alla forma della cornice che permette la perfetta diffusione dell'aria calda, i radiatori Face\_Air sono ideali per il funzionamento di impianti a bassa temperatura. L'apertura a libro con chiusura a calamita, sicura e facile, garantisce una veloce e corretta pulizia e un pratico accesso a tutte le parti funzionali del corpo scaldante. Il radiatore può essere integrato direttamente ai "Sistemi Now" ed al controllo remoto tramite smartphone. Face\_Air è disponibile nelle nuance di colore Irsap (Classic e Special) e nelle raffinate finiture esclusive in acciaio inox proposte dallo Studio Citterio.



Face Air, altezza 1800 mm, larghezza 600 mm, Fabric Blue, con NOW

### **Caratteristiche costruttive**

pannello radiante in acciaio  
raccordi da 1/2"  
pressione massima ammessa 4 bar  
temperatura massima ammessa 95°C

### **Dotazione di serie**

2 detentori 1/2M 1/2F attacco FE  
flessibili per facilitare l'installazione  
sistema di fissaggio a muro  
alimentatore  
testa termostatica modulante

## Plus



## Dati tecnici

Modello	Profondità (mm)	Altezza (mm)	Larghezza (mm)	Interasse (mm)	Peso (kg)	Capacità (lt)	$\Delta t=50^{\circ}\text{C}$ (kcal/h)	$\Delta t=50^{\circ}\text{C}$ (Watt)	$\Delta t=40^{\circ}\text{C}$ (Watt)	$\Delta t=30^{\circ}\text{C}$ (Watt)	$\Delta t=20^{\circ}\text{C}$ (Watt)	Esponente
FACE_Air 1600 x 500	75,0	1597	500	50	31,90	1,20	645,0	750,0	569,0	398,0	241,0	1,240
FACE_Air 1600 x 600	75,0	1597	598	50	38,80	1,60	860,0	1.000,0	760,0	533,0	324,0	1,230
FACE_Air 1800 x 500	75,0	1797	500	50	36,70	1,40	808,0	940,0	713,0	499,0	302,0	1,240
FACE_Air 1800 x 600	75,0	1797	598	50	43,60	1,80	1.049,0	1.220,0	927,0	651,0	395,0	1,230

(\*) Grazie alle elevate prestazioni dei radiatori Face\_Air, il  $\Delta t$  ideale per la progettazione a bassa temperatura è  $30^{\circ}\text{C}$

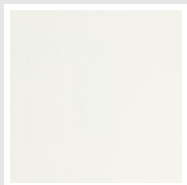
Per  $\Delta t$  diversi da  $50^{\circ}\text{C}$  utilizzare la formula:  $Q=Q_n (\Delta t / 50)^n$

### Dotazione di serie

- 2 detentori 1/2M 1/2F attacco FE • flessibili per facilitare l'installazione • sistema di fissaggio a muro • alimentatore • testa termostatica modulante

## Colori e finiture

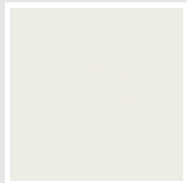
### STANDARD



**Bianco Standard**

Cod. 01

### CLASSIC



**Bianco Edelweiss**

Cod. 34



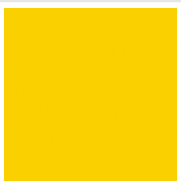
**Avorio - RAL 1013**

Cod. 02



**Beige Cream**

Cod. 26



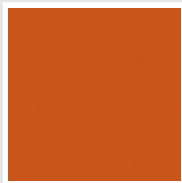
**Giallo - RAL 1021**

Cod. 04



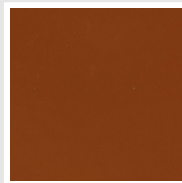
**Giallo Melone -  
RAL 1028**

Cod. E7



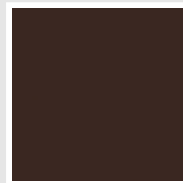
**Arancio - RAL 2004**

Cod. 17



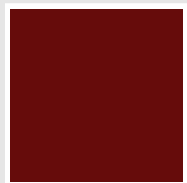
**Marrone Ruggine -  
RAL 8004**

Cod. E1



**Marrone - RAL 8017**

Cod. 09



**Amaranto - RAL  
3003**

Cod. 06



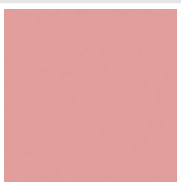
**Rosso - RAL 3000**

Cod. 05



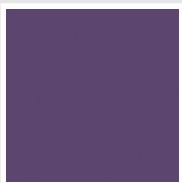
**Rosso Fragola -  
RAL 3018**

Cod. Y3



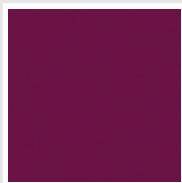
**Rosa - RAL 3015**

Cod. R2



**Lilla Bluastro - RAL  
4005**

Cod. R3



**Porpora Traffico -  
RAL 4006**

Cod. R6



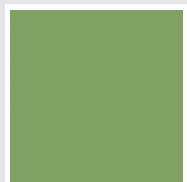
**Verde Bosco - RAL  
6005**

Cod. 19



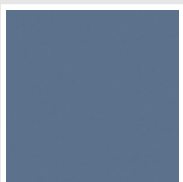
**Verde Erba - RAL  
6018**

Cod. N3



**Verde Salvia - RAL  
6021**

Cod. E6



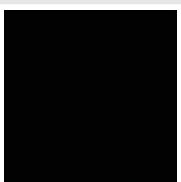
**Blu Pastello - RAL  
5024**

Cod. G7



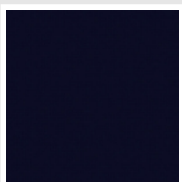
**Grigio Manhattan**

Cod. 03



**Nero - RAL 9005**

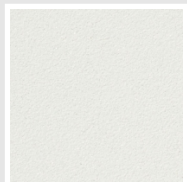
Cod. 10



**Deep Blue**

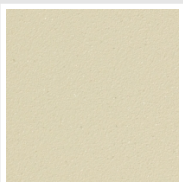
Cod. 2F

### SPECIAL



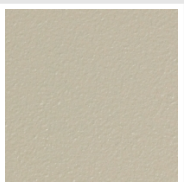
**Bianco Perla**

Cod. 16



**Quartz 1**

Cod. 1C



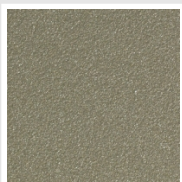
**Sablé**

Cod. Y4



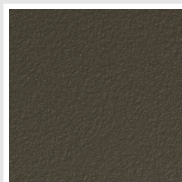
**Quartz 2**

Cod. 2C



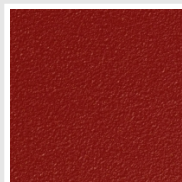
**Sunstone**

Cod. 2D



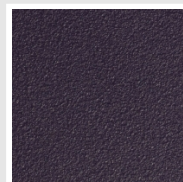
**Bruno Tabacco**

Cod. 1B



**Flame Red**

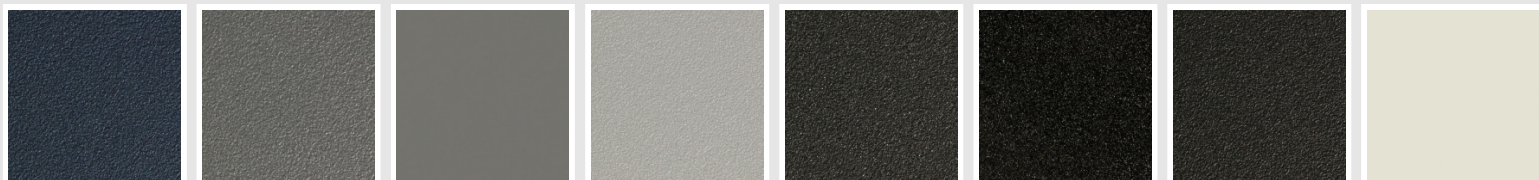
Cod. 7D



**Purple Blue**

Cod. 1D





**Azurite 3**  
Cod. 6C

**Grigio Medio**  
Cod. 4D

**Grigio Titanio  
Metallizzato - RAL  
9023**  
Cod. L3

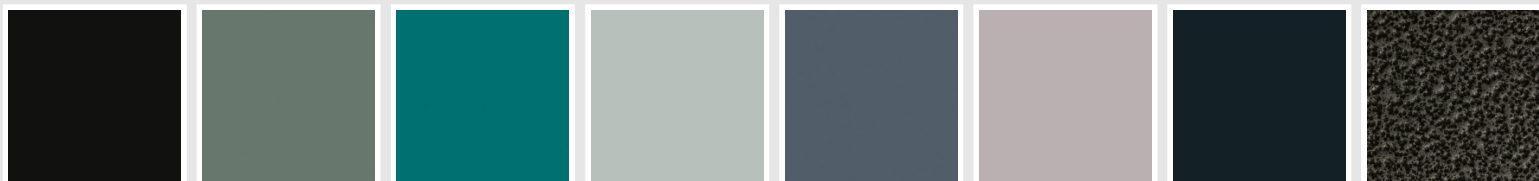
**Grigio Perla**  
Cod. L6

**Nero Grafite**  
Cod. 18

**Grigio Quarzo**  
Cod. 31

**Nero Satinato**  
Cod. 30

**Bianco Opaco**  
Cod. J8



**Nero Opaco**  
Cod. K1

**Agave**  
Cod. 9N

**Blu Baltico**  
Cod. 1P

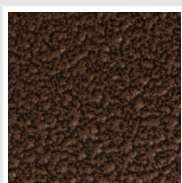
**Ghiaccio**  
Cod. 3P

**Blu Colomba  
Opaco - RAL 5014**  
Cod. 4P

**Grigio Chiaro  
Opaco**  
Cod. 8N

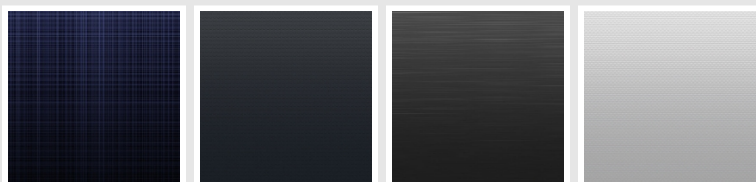
**Grigio Cenere - Ral  
7021**  
Cod. G1

**Grigio Martellato**  
Cod. 32



**Rame Martellato**  
Cod. J4

## FINISHES



**Fabric Blue**  
Cod. 1G

**Nero Dots**  
Cod. 2G

**Nero Satinato**  
Cod. 3G

**Glossy Linen**  
Cod. 4G

I colori rappresentati in questa cartella non sono da considerarsi impegnativi. I diversi processi tecnologici di verniciatura ed i materiali utilizzati per la realizzazione possono non avere una perfetta corrispondenza cromatica con il prodotto consegnato. L'azienda Irsap si riserva la facoltà di apportare in qualsiasi momento tutte le modifiche necessarie per il miglioramento del prodotto.