

Ванна - VAIA

Смеситель для ванны на два отверстия для свободностоящего монтажа с ручным

Артикульный номер: 25 943 809-00



- вылет 221 мм
- поворотный излив 360°
- ручной душ: нормальная струя
- излив: круглая обогащенная воздухом струя
- ручной душ с системой защиты от известковых отложений
- поворотный переключатель ванна / душ
- общая высота 920 мм
- высота вертикальных труб 628 мм
- высота до аэратора 816 мм
- накладные розетки Ø 100 мм
- расстояние между осями 150 мм
- металлический душевой шланг 1250 мм со встроенной защитой от перекручивания
- поворотный держатель для душа на правой вертикальной опоре
- расход макс. 24,6 л/мин при гидравлическом давлении 3 бара
- расход ручного душа макс. 6,8 л/мин
- Группа смесителей согл. DIN 4109: 1
- Защищён от обратного потока.
- (ADA)



хром

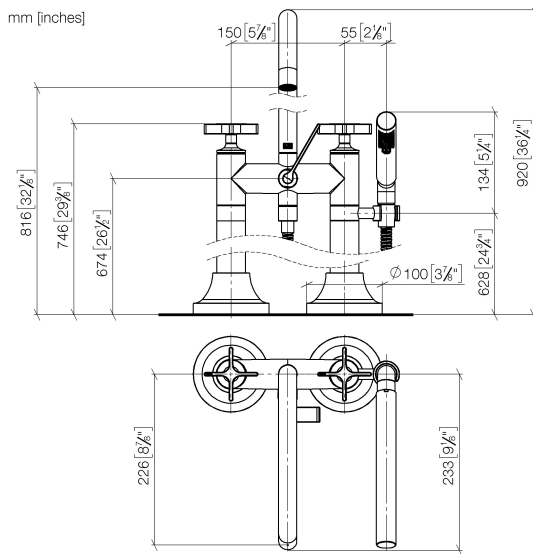
Для данного артикула требуются комплектующие.

Ванна - VAIA

Смеситель для ванны на два отверстия для свободностоящего монтажа с ручным

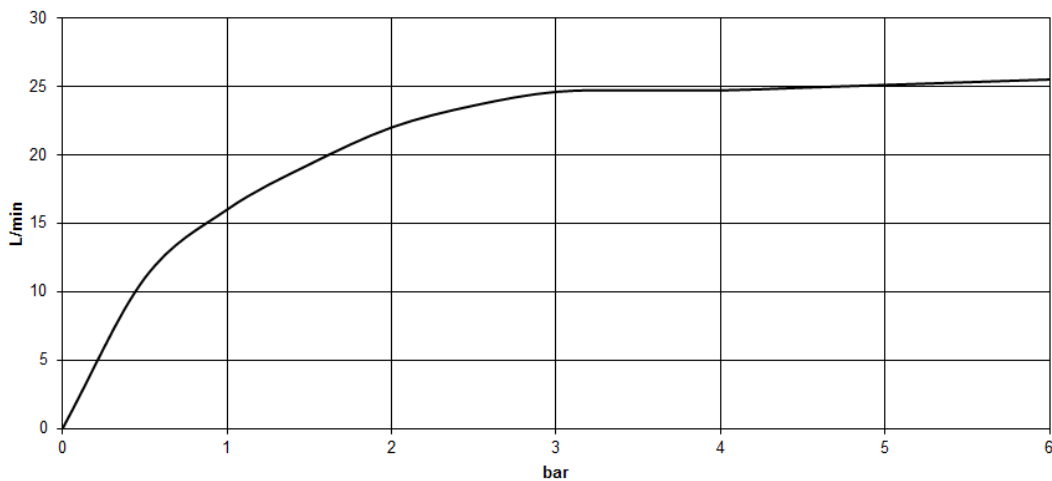
Артикульный номер: 25 943 809-00

размерный чертеж



Все величины в мм / дюймах = мм x 0,0394

график расхода



Ванна - VAIA

Смеситель для ванны на два отверстия для свободностоящего монтажа с ручным

Артикульный номер: 25 943 809-00

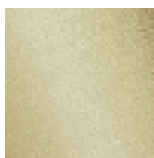
Другие варианты поверхностей



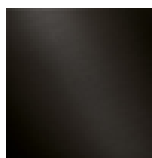
платина матовая
25 943 809-06



платина
25 943 809-08



латунь сатинированная
25 943 809-28



Dark Platinum matt
25 943 809-99

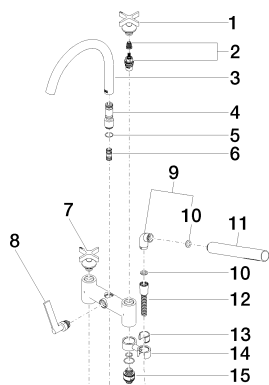
Другие поверхности по запросу (x-tra Service)



35 944 970 90

крепление напольное
скрытого монтажа -

Спецификация запасных частей

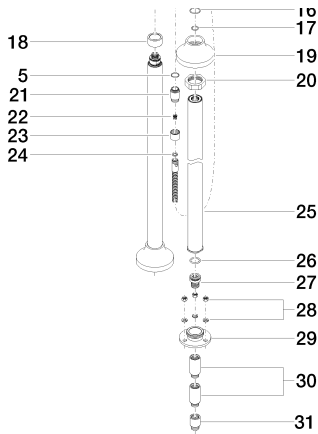


| № | Артикульный № | Наименование | Расходуемое кол-во |
|---|--------------------|---------------------------------------|--------------------|
| 1 | 90 20 80 010 01-00 | Ручка Ø 71 x 63 мм - хром | 1 |
| 2 | 90 90 03 131 00 90 | Деталь верха запираение вправо 1/2" | 1 |
| 3 | 90 28 22 317 00-00 | Излив 220 мм, 25,2 л/мин. - хром | 1 |
| 4 | 09 24 03 273-00 | ниппель Ø 24 x 75,50 мм - хром | 1 |
| 5 | 09 14 10 032 90 | O-Ring 18,1 x 1,6 мм - | 1 |
| 6 | 90 21 10 011 00 90 | Переключение - | 1 |
| 7 | 90 20 80 011 01-00 | Ручка Ø 71 x 63 мм - хром | 1 |
| 8 | 90 20 80 015 02-00 | Переключение 135 x 130 x 80 мм - хром | 1 |

Ванна - VAIA

Смеситель для ванны на два отверстия для свободностоящего монтажа с ручным

Артикульный номер: 25 943 809-00



| | | | |
|----|--------------------|---|---|
| 9 | 04 24 04 189 00-00 | колено 55 x 40 x 23 мм - хром | 1 |
| 10 | 09 14 20 002 90 | Прокладка Vf 3110 18,5 x 12,0 x 2,0 мм - | 1 |
| 11 | 28 013 979-00 | Ручной стержневой душ - хром | 1 |
| 12 | 09 30 02 072-00 | Металлический шланг для душа 1/2" x 3/8" x 1250 мм - хром | 1 |
| 13 | 09 18 40 035 90 | гильза - | 1 |
| 14 | 04 28 10 029 01-00 | Держатель - хром | 1 |
| 15 | 09 29 05 021 20 90 | Подключение Ø 29 x 41,5 мм - | 2 |
| 16 | 09 14 10 112 90 | O-Ring 24,0 x 2,0 мм - | 4 |
| 17 | 09 14 10 055 90 | O-Ring EPDM 70 15,0 x 2,0 мм - | 4 |
| 18 | 09 28 10 028-00 | крышка Ø 38 x 20 мм - хром | 1 |
| 19 | 90 27 80 019 00-00 | крышка Ø 100 x 55 мм - хром | 2 |
| 20 | 09 23 30 040-07 | Крепление M45 x 1,5 - необработанный никелированный | 2 |
| 21 | 09 24 03 121-00 | нипель Ø 24,7 x 34,5 мм - хром | 1 |
| 22 | 09 23 01 131 90 | Back-flow preventer Ø 10 x 10,5 мм - | 1 |
| 23 | 09 21 02 143-00 | чехол Ø 24,7 x 20 мм - хром | 1 |
| 24 | 09 14 20 026 90 | Прокладка Centellen WS 3820 14 x 8 x 2 мм Centellen WS 3820 - | 1 |
| 25 | 04 28 22 009 20-00 | Подключение 590 мм - хром | 2 |
| 26 | 09 14 10 081 90 | O-Ring EPDM 70 22,0 x 3,0 мм - | 2 |
| 27 | 09 24 03 094-07 | Подключение Ø 28 x 34 мм - необработанный никелированный | 2 |
| 28 | 04 23 10 023 00 90 | Крепление - | 6 |
| 29 | 09 30 11 130-07 | Фланец Ø 84 x 25 мм - необработанный никелированный | 2 |
| 30 | 09 24 03 081 10 90 | Удлинение 1/2" x 50 мм - | 4 |
| 31 | 09 24 03 080 90 | Удлинение 1/2" x 25 мм - | 2 |