

Душ - Tara.

Вентиль для скрытого монтажа запираение вправо 1/2" - платина матовая

Артикульный номер: 36 607 892-06

- розетка Ø 55 мм
- верхняя деталь с обрезным ходовым винтом и втулкой
- Группа смесителей согл. DIN 4109: 2
- (ADA)



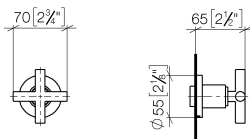
платина матовая



Для данного артикула требуются комплектующие.

размерный чертеж

mm [inches]



Все величины в мм / дюймах = мм x 0,0394



Душ - Tara.

Вентиль для скрытого монтажа запираение вправо 1/2" - платина матовая

Артикульный номер: 36 607 892-06

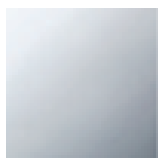


Душ - Tara.

Вентиль для скрытого монтажа запираение вправо 1/2" - платина матовая

Артикульный номер: 36 607 892-06

Другие варианты поверхностей



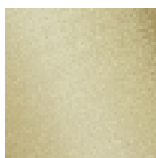
хром

36 607 892-00



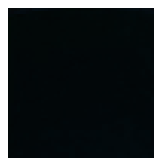
платина

36 607 892-08



латунь сатинированная

36 607 892-28



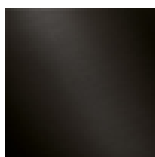
чёрный матовый

36 607 892-33



хром матовый

36 607 892-93



Dark Platinum matt

36 607 892-99

Другие поверхности по запросу (x-tra Service)



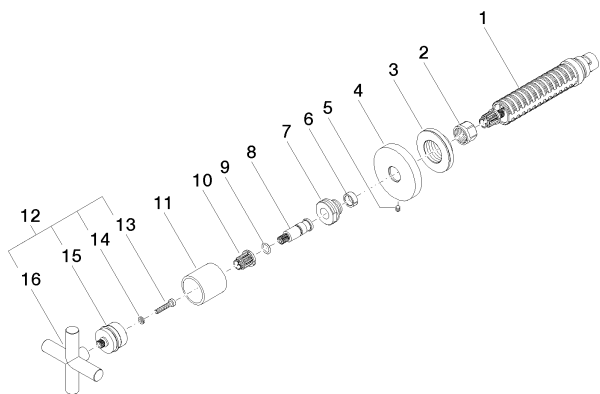
35 607 970 90

Клапан скрытого монтажа
1/2" -

Душ - Tara.

Вентиль для скрытого монтажа запираение вправо 1/2" - платина матовая

Артикульный номер: 36 607 892-06



Спецификация запасных частей

| № | Артикульный № | Наименование | Расходуемое кол-во |
|----|--------------------|---|--------------------|
| 1 | 90 90 03 143 00 90 | Деталь верх запирание вправо 1/2" - | 1 |
| 2 | 09 23 30 023 90 | Крепление M15 x 1 - | 1 |
| 3 | 09 21 02 108 90 | гильза Ø 43,1 x 13 мм - | 1 |
| 4 | 09 27 89 108-06 | крышка Ø 55 x Ø 15,1 x 9 мм - платина матовая | 1 |
| 5 | 09 31 11 007 90 | Крепление M4 x 6 мм - | 1 |
| 6 | 09 14 15 020 90 | опорное кольцо 60 x 100 x 3 мм - | 1 |
| 7 | 09 24 05 002 90 | ниппель Ø 24 x 16 мм - | 1 |
| 8 | 09 29 06 022 90 | Подключение Ø 11 x 38,5 мм - | 1 |
| 9 | 09 14 10 060 90 | O-Ring 8,0 x 1,5 мм - | 1 |
| 10 | 09 12 12 002 90 | Фиксирующая крышка белый Ø 15 x 12 мм - | 1 |
| 11 | 09 21 02 144-06 | чехол Ø 30 x 30 мм - платина матовая | 1 |
| 12 | 04 20 89 010 00-06 | Ручка 70 x 70 x 43 мм - платина матовая | 1 |
| 13 | 09 30 30 075 90 | Крепление M4 x 20 мм - | 1 |
| 14 | 09 30 11 029 90 | Подключение Ø 4 - | 1 |
| 15 | 90 12 12 007 00-06 | Ручка Ø 29 x 26 мм - платина матовая | 1 |
| 16 | 09 20 89 010-06 | Ручка 70 x 70 x 22,5 мм - платина матовая | 1 |