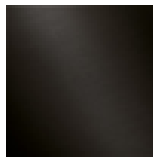


Умывальник - MEM

Смеситель для умывальника однорычажный - Dark Platinum matt

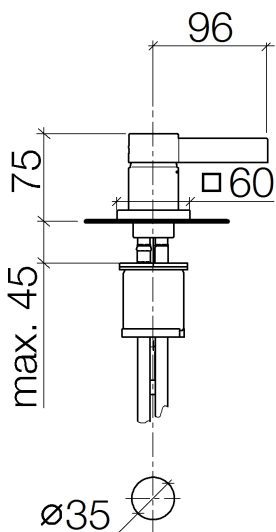
Артикульный номер: 29 210 782-99

- диаметр сверлёного отверстия 35 мм
- розетка 60 x 60 мм
- 3х напорный шланг M 10 x 1 винченнный, испытанный на герметичность
- Группа смесителей согл. DIN 4109: 1
- (ADA)



Dark Platinum matt

размерный чертеж



Все величины в мм / дюймах = мм x 0,0394

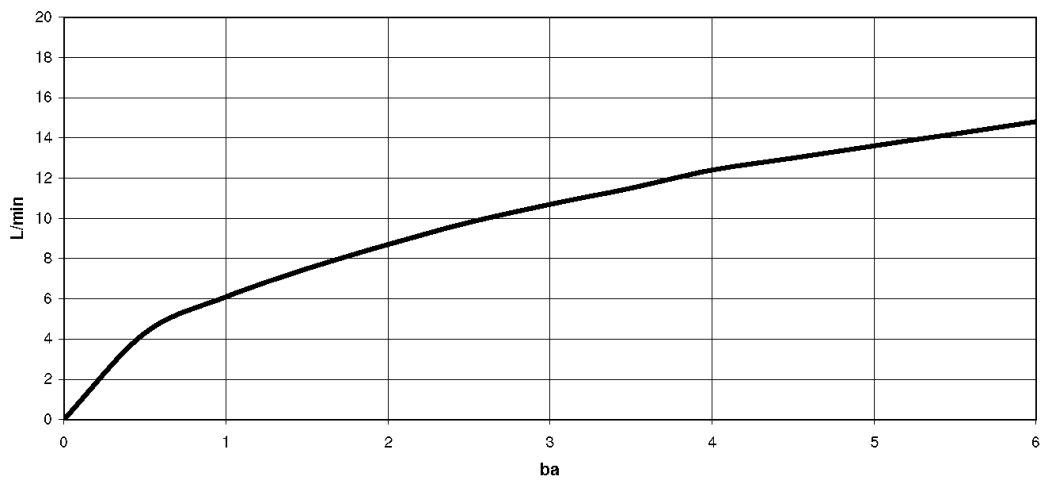


Умывальник - MEM

Смеситель для умывальника однорычажный - Dark Platinum matt

Артикульный номер: 29 210 782-99

график расхода





Умывальник - MEM

Смеситель для умывальника однорычажный - Dark Platinum matt

Артикульный номер: 29 210 782-99

### Другие варианты поверхностей



хром

29 210 782-00



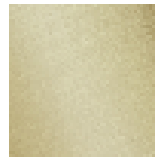
платина матовая

29 210 782-06



платина

29 210 782-08



латунь сатинированная

29 210 782-28

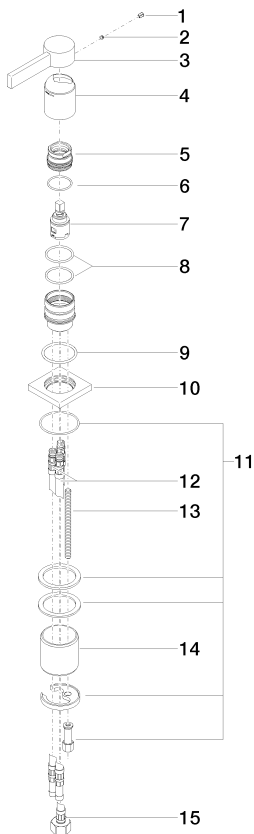
Другие поверхности по запросу (x-tra Service)

Умывальник - MEM

Смеситель для умывальника однорычажный - Dark Platinum matt

Артикульный номер: 29 210 782-99

### Спецификация запасных частей



№	Артикульный №	Наименование	Расходуемое кол-во
1	09 31 20 017 90	Донный клапан -	1
2	09 31 11 063 90	Крепление M5 x 4 мм -	1
3	09 20 78 057-99	Ручка 24 x 41 x 96 мм - Dark Platinum matt	1
4	09 11 02 289-99	чехол Ø 41 x 53 мм - Dark Platinum matt	1
5	09 24 04 288 90	Крепление Ø 34 x 26,5 мм -	1
6	09 14 10 137 90	O-Ring EPDM 70 29,0 x 2,0 мм -	1
7	90 15 05 042 00 90	Картридж Ø 25 x 52 мм -	1
8	09 14 10 192 90	O-Ring 35,0 x 2,5 мм -	2
9	09 14 10 050 90	O-Ring 41,0 x 3,0 мм -	1
10	09 27 78 040-99	крышка 60 x 60 x 9 x Ø 35 мм - Dark Platinum matt	1
11	04 30 11 038 02 90	Крепление Ø 52 x 1,5 мм -	1
12	04 30 04 016 00 90	Напорный шланг M10x1 x 420 мм -	2
13	09 31 11 012 90	Крепление M8 x110 мм -	1
14	09 18 40 079 90	гильза Ø 50 x 50 мм -	1
15	04 30 04 019 00 90	Напорный шланг M10x1 x 1/2" x 420 мм -	1