

Novo, con la sua geometria minimale è lo scaldasalviette per eccellenza. Si integra negli spazi domestici del relax e living, grazie alla peculiarità funzionale. Novo nella versione solo elettrica è la soluzione ideale per gli spazi abitativi, dove non sia possibile o conveniente il normale allacciamento all'impianto di riscaldamento. Disponibile in 4 altezze e nella larghezza di 500 mm.



Novo Elettrico, verticale, altezza 1808 mm, larghezza 500 mm, elettrico con resistenza wireless, Bianco Standard

## Caratteristiche costruttive

radiatore scaldasalviette elettrico in acciaio  
elementi orizzontali a tubi tondi di diametro 25 mm  
collettori laterali a sezione semiovale 40x30 mm  
completo di liquido termovettore  
lunghezza cavo 1200 mm, spina schuko

## Dotazione di serie

3 chela per fissaggio a muro  
solo per modello versione "D", cronotermistato  
programmabile Wireless

## Certificazioni

## Plus



## Dati tecnici

Modello	Profondità (mm)	Altezza (mm)	Larghezza (mm)	Peso (kg)	Potenza Elettrica (Watt)
764 19 tubi 1 intervallo	30,0	764	500	11,40	400
1196 29 tubi 2 intervalli	30,0	1196	500	17,20	700
1520 36 tubi 3 intervalli	30,0	1520	500	21,20	700
1808 44 tubi 3 intervalli	30,0	1808	500	25,60	1000

Irsap garantisce la tenuta idraulica e la verniciatura dei radiatori NOVO ELETTRICO per 10 anni, a partire dalle vendite dell'anno 2009.

### Dotazione di serie

- 3 chela per fissaggio a muro • solo per modello versione "D", cronotermostato programmabile Wireless

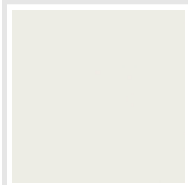
## Colori e finiture

### STANDARD



**Bianco Standard**  
Cod. 01

### CLASSIC



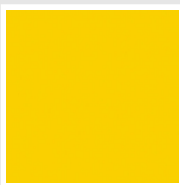
**Bianco Edelweiss**  
Cod. 34



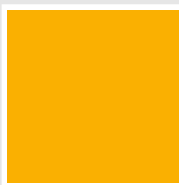
**Avorio - RAL 1013**  
Cod. 02



**Beige Cream**  
Cod. 26



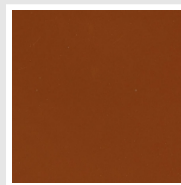
**Giallo - RAL 1021**  
Cod. 04



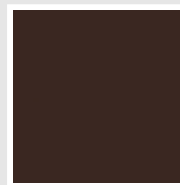
**Giallo Melone -  
RAL 1028**  
Cod. E7



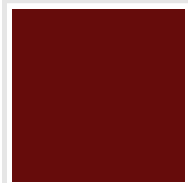
**Arancio - RAL 2004**  
Cod. 17



**Marrone Ruggine -  
RAL 8004**  
Cod. E1



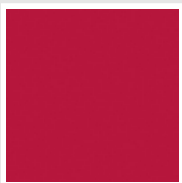
**Marrone - RAL 8017**  
Cod. 09



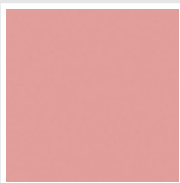
**Amaranto - RAL  
3003**  
Cod. 06



**Rosso - RAL 3000**  
Cod. 05



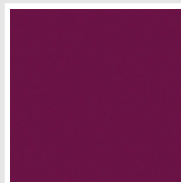
**Rosso Fragola -  
RAL 3018**  
Cod. Y3



**Rosa - RAL 3015**  
Cod. R2



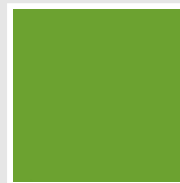
**Lilla Bluastro - RAL  
4005**  
Cod. R3



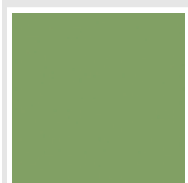
**Porpora Traffico -  
RAL 4006**  
Cod. R6



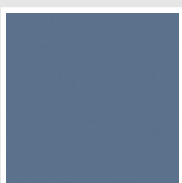
**Verde Bosco - RAL  
6005**  
Cod. 19



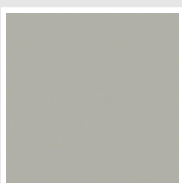
**Verde Erba - RAL  
6018**  
Cod. N3



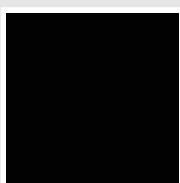
**Verde Salvia - RAL  
6021**  
Cod. E6



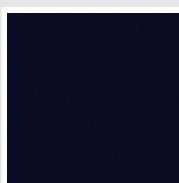
**Blu Pastello - RAL  
5024**  
Cod. G7



**Grigio Manhattan**  
Cod. 03

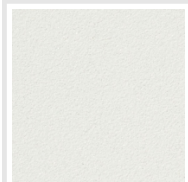


**Nero - RAL 9005**  
Cod. 10

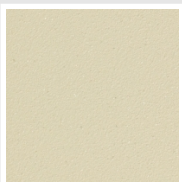


**Deep Blue**  
Cod. 2F

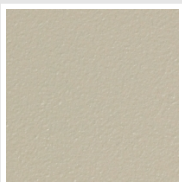
### SPECIAL



**Bianco Perla**  
Cod. 16



**Quartz 1**  
Cod. 1C



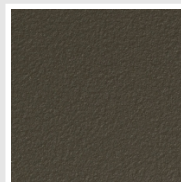
**Sablé**  
Cod. Y4



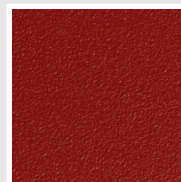
**Quartz 2**  
Cod. 2C



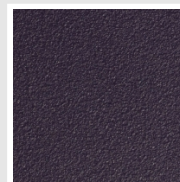
**Sunstone**  
Cod. 2D



**Bruno Tabacco**  
Cod. 1B



**Flame Red**  
Cod. 7D



**Purple Blue**  
Cod. 1D



**Azurite 3**  
Cod. 6C

**Grigio Medio**  
Cod. 4D

**Grigio Titanio  
Metallizzato - RAL  
9023**  
Cod. L3

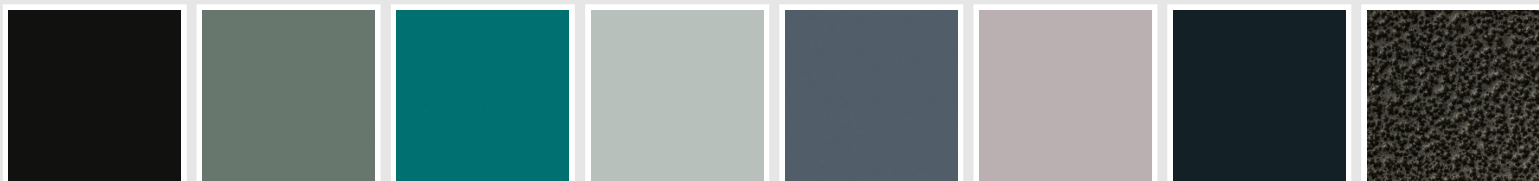
**Grigio Perla**  
Cod. L6

**Nero Grafite**  
Cod. 18

**Grigio Quarzo**  
Cod. 31

**Nero Satinato**  
Cod. 30

**Bianco Opaco**  
Cod. J8



**Nero Opaco**  
Cod. K1

**Agave**  
Cod. 9N

**Blu Baltico**  
Cod. 1P

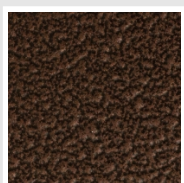
**Ghiaccio**  
Cod. 3P

**Blu Colomba  
Opaco - RAL 5014**  
Cod. 4P

**Grigio Chiaro  
Opaco**  
Cod. 8N

**Grigio Cenere - Ral  
7021**  
Cod. G1

**Grigio Martellato**  
Cod. 32



**Rame Martellato**  
Cod. J4

## RAL



**Altri colori RAL (previa fattibilità)**  
Cod. ALTRIRAL

I colori rappresentati in questa cartella non sono da considerarsi impegnativi. I diversi processi tecnologici di verniciatura ed i materiali utilizzati per la realizzazione possono non avere una perfetta corrispondenza cromatica con il prodotto consegnato. L'azienda Irsap si riserva la facoltà di apportare in qualsiasi momento tutte le modifiche necessarie per il miglioramento del prodotto.