

Un classico che non passa mai di moda, lo scaldasalviette Ellipsis_H è particolarmente adatto ad ambienti raffinati.



Ellipsis H, orizzontale, 8 elementi, altezza 480 mm, larghezza 1820 mm, Bianco Standard

Caratteristiche costruttive

collettori a sezione circolare diametro 30 mm
elementi in lamiera d'acciaio di sezione ellittica 50 x 25 mm
filettature estremità collettore 1/2" gas destra
pressione di esercizio massima ammessa: 4 bar
temperatura di esercizio massima ammessa: 95°C

Dotazione di serie

sistemi di fissaggio al muro con viti e tasselli
tappo cieco da 1/2" con copri tappo
valvola sfiato da 1/2"

Certificazioni



Plus



Dati tecnici

Modello	Profondità (mm)	Lunghezza (mm)	Interasse (mm)	Peso (kg)	Capacità (lt)
520	53,0	520	470	0,75	0,50
650	53,0	650	600	0,88	0,61
700	53,0	700	650	0,93	0,65
920	53,0	920	870	1,15	0,84
1020	53,0	1020	970	1,25	0,93
1220	53,0	1220	1170	1,45	1,09
1520	53,0	1520	1470	1,75	1,35
1820	53,0	1820	1770	2,05	1,60
2020	53,0	2020	1970	2,25	1,77

(*) Grazie alle elevate prestazioni dei radiatori Ellipsis_H Orizzontale, il Δt ideale per la progettazione a bassa temperatura è 30°C

Per Δt diversi da 50°C utilizzare la formula: $Q=Q_n (\Delta t / 50)^n$

Dotazione di serie

- sistemi di fissaggio al muro con viti e tasselli • tappo cieco da 1/2" con copri tappo • valvola sfiato da 1/2"

Numero Elementi	4	6	8	10	12	14	16	18	20	22	24	26	28	30
Resa a mt lineare Kcal/h a $\Delta t=50^\circ\text{C}$	231,9	347,8	462,9	578,4	695,6	811,5	927,4	1.043,4	1.159,3	1.275,2	1.391,1	1.507,1	1.623,0	1.738,9
Resa a mt lineare Watt a $\Delta t=50^\circ\text{C}$	269,6	404,4	538,2	672,5	808,8	943,6	1.078,4	1.213,2	1.348,0	1.482,8	1.617,6	1.752,4	1.887,2	2.022,0
Resa a mt lineare Watt a $\Delta t=40^\circ\text{C}$	202,1	304,1	403,1	506,6	611,8	716,5	821,9	927,9	1.034,7	1.142,2	1.250,4	1.359,2	1.468,8	1.578,9
Resa a mt lineare Watt a $\Delta t=30^\circ\text{C}$	139,4	210,5	277,7	351,5	426,9	502,4	579,0	656,8	735,8	815,9	897,2	979,6	1.063,1	1.147,8
Resa a mt lineare Watt a $\Delta t=20^\circ\text{C}$	82,5	125,4	164,2	210,1	257,0	304,6	353,4	403,6	455,0	507,8	561,9	617,4	674,2	732,3
Esponente modifica	1,292	1,278	1,295	1,270	1,251	1,234	1,217	1,201	1,185	1,169	1,154	1,139	1,123	1,108

Rese a batteria

Altezza (mm)	N° Elementi	520	650	700	920	1020	1220	1520	1820	2020
240	4	Watt = W = 140	175	189	248	275	329	410	491	545
360	6	Watt = W = 210	263	283	372	412	493	615	736	817
480	8	Watt = W = 280	350	377	495	549	657	818	980	1087
600	10	Watt = W = 350	437	471	619	686	821	1022	1224	1359
720	12	Watt = W = 421	526	566	744	825	987	1229	1472	1634
840	14	Watt = W = 491	613	661	868	962	1151	1434	1717	1906
960	16	Watt = W = 561	701	755	992	1100	1316	1639	1963	2178
1080	18	Watt = W = 631	789	849	1116	1237	1480	1844	2208	2451
1200	20	Watt = W = 701	876	944	1240	1375	1645	2049	2453	2723
1320	22	Watt = W = 771	964	1038	1364	1512	1809	2254	2699	2995
1440	24	Watt = W = 841	1051	1132	1488	1650	1973	2459	2944	
1560	26	Watt = W = 911	1139	1227	1612	1787	2138	2664		
1680	28	Watt = W = 981	1227	1321	1736	1925	2302	2869		
1800	30	Watt = W = 1051	1314	1415	1860	2062	2467	3073		

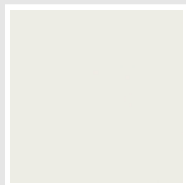
Colori e finiture

STANDARD



Bianco Standard
Cod. 01

CLASSIC



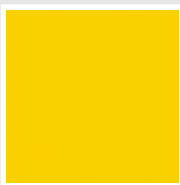
Bianco Edelweiss
Cod. 34



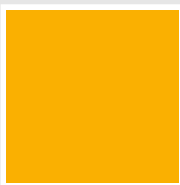
Avorio - RAL 1013
Cod. 02



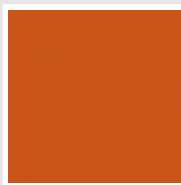
Beige Cream
Cod. 26



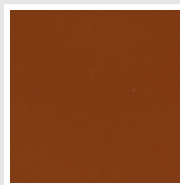
Giallo - RAL 1021
Cod. 04



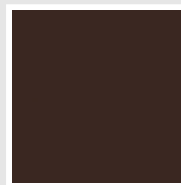
**Giallo Melone -
RAL 1028**
Cod. E7



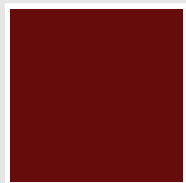
Arancio - RAL 2004
Cod. 17



**Marrone Ruggine -
RAL 8004**
Cod. E1



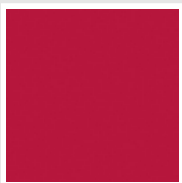
Marrone - RAL 8017
Cod. 09



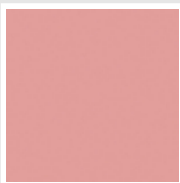
**Amaranto - RAL
3003**
Cod. 06



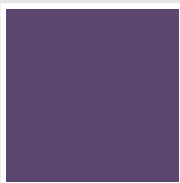
Rosso - RAL 3000
Cod. 05



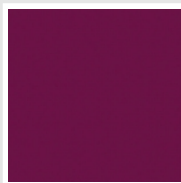
**Rosso Fragola -
RAL 3018**
Cod. Y3



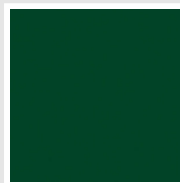
Rosa - RAL 3015
Cod. R2



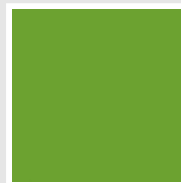
**Lilla Bluastro - RAL
4005**
Cod. R3



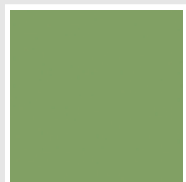
**Porpora Traffico -
RAL 4006**
Cod. R6



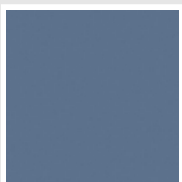
**Verde Bosco - RAL
6005**
Cod. 19



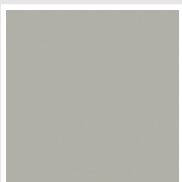
**Verde Erba - RAL
6018**
Cod. N3



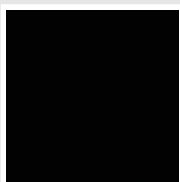
**Verde Salvia - RAL
6021**
Cod. E6



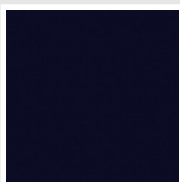
**Blu Pastello - RAL
5024**
Cod. G7



Grigio Manhattan
Cod. 03

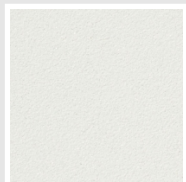


Nero - RAL 9005
Cod. 10

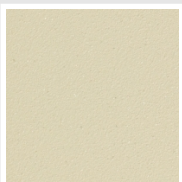


Deep Blue
Cod. 2F

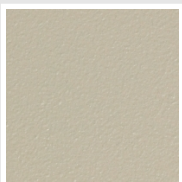
SPECIAL



Bianco Perla
Cod. 16



Quartz 1
Cod. 1C



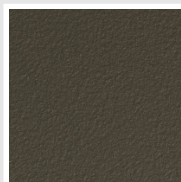
Sablé
Cod. Y4



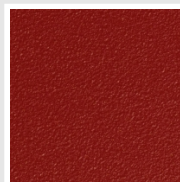
Quartz 2
Cod. 2C



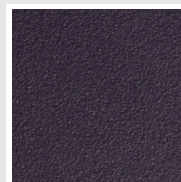
Sunstone
Cod. 2D



Bruno Tabacco
Cod. 1B



Flame Red
Cod. 7D



Purple Blue
Cod. 1D



Azurite 3
Cod. 6C

Grigio Medio
Cod. 4D

**Grigio Titanio
Metallizzato - RAL
9023**
Cod. L3

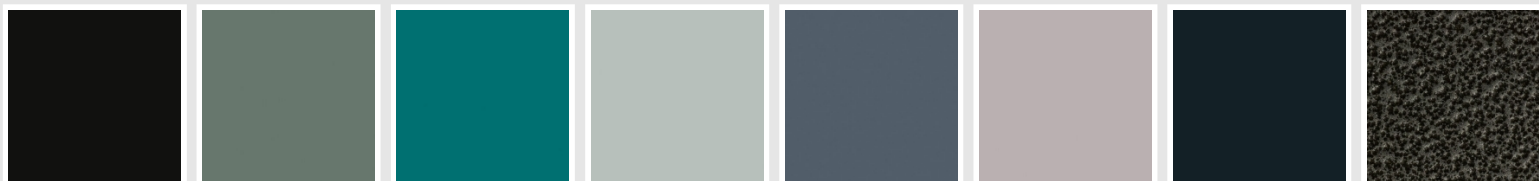
Grigio Perla
Cod. L6

Nero Grafite
Cod. 18

Grigio Quarzo
Cod. 31

Nero Satinato
Cod. 30

Bianco Opaco
Cod. J8



Nero Opaco
Cod. K1

Agave
Cod. 9N

Blu Baltico
Cod. 1P

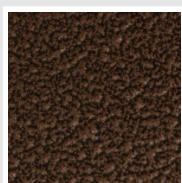
Ghiaccio
Cod. 3P

**Blu Colomba
Opaco - RAL 5014**
Cod. 4P

**Grigio Chiaro
Opaco**
Cod. 8N

**Grigio Cenere - Ral
7021**
Cod. G1

Grigio Martellato
Cod. 32



Rame Martellato
Cod. J4

RAL



Altri colori RAL (previa fattibilità)
Cod. ALTRIRAL

I colori rappresentati in questa cartella non sono da considerarsi impegnativi. I diversi processi tecnologici di verniciatura ed i materiali utilizzati per la realizzazione possono non avere una perfetta corrispondenza cromatica con il prodotto consegnato. L'azienda Irsap si riserva la facoltà di apportare in qualsiasi momento tutte le modifiche necessarie per il miglioramento del prodotto.