

Lo scaldasalviette Ellipsis_H 2 Orizzontale è una rivisitazione moderna dei radiatori d'arredo. Funzionale ed esteticamente accattivante è caratterizzato da elementi a tubi ellittici.



Ellipsis H 2, orizzontale, altezza 480 mm, larghezza 1820 mm, Agave

Caratteristiche costruttive

collettori a sezione circolare diametro 30 mm
elementi in lamiera d'acciaio di sezione ellittica 50 x 25 mm
filettature estremità collettore 1/2" gas destra
pressione di esercizio massima ammessa: 4 bar
temperatura di esercizio massima ammessa: 95°C

Dotazione di serie

sistemi di fissaggio al muro con viti e tasselli
tappo cieco da 1/2" con copri tappo
valvola sfiato da 1/2"

Certificazioni



Plus



Dati tecnici

Modello	Profondità (mm)	Lunghezza (mm)	Interasse (mm)	Peso (kg)	Capacità (lt)
520	76,0	520	470	1,34	0,94
650	76,0	650	600	1,60	1,16
700	76,0	700	650	1,70	1,25
920	76,0	920	870	2,15	1,62
1020	76,0	1020	970	2,35	1,79
1220	76,0	1220	1170	2,75	2,12
1520	76,0	1520	1470	3,35	2,63
1820	76,0	1820	1770	3,95	3,14
2020	76,0	2020	1970	4,35	3,48

(*) Grazie alle elevate prestazioni dei radiatori Ellipsis_H 2 Orizzontale, il Δt ideale per la progettazione a bassa temperatura è 30°C

Per Δt diversi da 50°C utilizzare la formula: $Q=Q_n (\Delta t / 50)^n$

Dotazione di serie

- sistemi di fissaggio al muro con viti e tasselli • tappo cieco da 1/2" con copri tappo • valvola sfiato da 1/2"

Numero Elementi	4	6	8	10	12	14	16	18	20	22	24	26	28	30
Resa a mt lineare Kcal/h a $\Delta t=50^\circ\text{C}$	360,9	541,3	720,9	901,3	1.082,6	1.263,0	1.443,5	1.623,9	1.804,3	1.984,7	2.165,2	2.345,6	2.526,0	2.706,5
Resa a mt lineare Watt a $\Delta t=50^\circ\text{C}$	419,6	629,4	838,2	1.048,0	1.258,8	1.468,6	1.678,4	1.888,2	2.098,0	2.307,8	2.517,6	2.727,5	2.937,3	3.147,1
Resa a mt lineare Watt a $\Delta t=40^\circ\text{C}$	314,5	473,2	632,5	793,8	957,0	1.120,5	1.285,2	1.451,0	1.617,9	1.785,9	1.954,9	2.124,9	2.296,0	2.468,0
Resa a mt lineare Watt a $\Delta t=30^\circ\text{C}$	216,9	327,7	440,0	554,8	672,0	790,6	911,0	1.033,3	1.157,3	1.283,2	1.410,8	1.540,2	1.671,3	1.804,2
Resa a mt lineare Watt a $\Delta t=20^\circ\text{C}$	128,5	195,2	263,8	334,9	408,3	483,6	560,9	640,3	721,7	805,2	890,8	978,5	1.068,3	1.160,1
Esponente modifica	1,292	1,278	1,262	1,245	1,229	1,212	1,196	1,180	1,165	1,149	1,134	1,119	1,104	1,089

Rese a batteria

Altezza (mm)	N° Elementi	520	650	700	920	1020	1220	1520	1820	2020
240	4	Watt = W = 218	273	294	386	428	512	638	764	848
360	6	Watt = W = 327	409	441	579	642	768	957	1146	1271
480	8	Watt = W = 436	545	587	771	855	1023	1274	1526	1693
600	10	Watt = W = 545	681	734	964	1069	1279	1593	1907	2117
720	12	Watt = W = 655	818	881	1158	1284	1536	1913	2291	2543
840	14	Watt = W = 764	955	1028	1351	1498	1792	2232	2673	2967
960	16	Watt = W = 873	1091	1175	1544	1712	2048	2551	3055	
1080	18	Watt = W = 982	1227	1322	1737	1926	2304	2870		
1200	20	Watt = W = 1091	1364	1469	1930	2140	2560	3189		
1320	22	Watt = W = 1200	1500	1615	2123	2354	2816			
1440	24	Watt = W = 1309	1636	1762	2316	2568	3072			
1560	26	Watt = W = 1418	1773	1909	2509	2782				
1680	28	Watt = W = 1527	1909	2056	2702	2996				
1800	30	Watt = W = 1636	2046	2203	2895					

Colori e finiture

STANDARD



Bianco Standard
Cod. 01

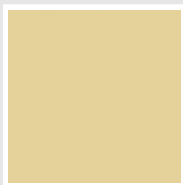
CLASSIC



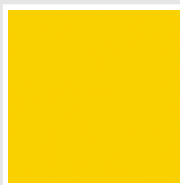
Bianco Edelweiss
Cod. 34



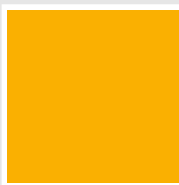
Avorio - RAL 1013
Cod. 02



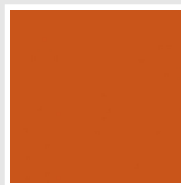
Beige Cream
Cod. 26



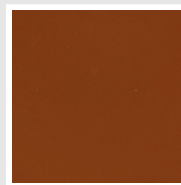
Giallo - RAL 1021
Cod. 04



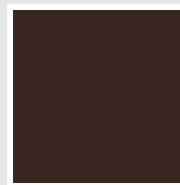
**Giallo Melone -
RAL 1028**
Cod. E7



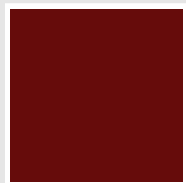
Arancio - RAL 2004
Cod. 17



**Marrone Ruggine -
RAL 8004**
Cod. E1



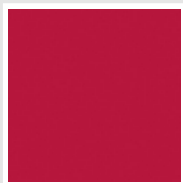
Marrone - RAL 8017
Cod. 09



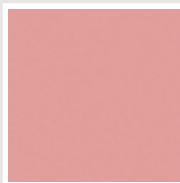
**Amaranto - RAL
3003**
Cod. 06



Rosso - RAL 3000
Cod. 05



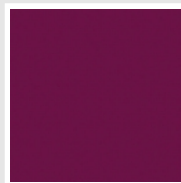
**Rosso Fragola -
RAL 3018**
Cod. Y3



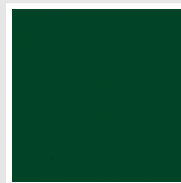
Rosa - RAL 3015
Cod. R2



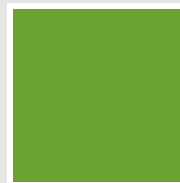
**Lilla Bluastro - RAL
4005**
Cod. R3



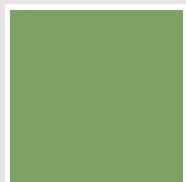
**Porpora Traffico -
RAL 4006**
Cod. R6



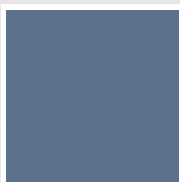
**Verde Bosco - RAL
6005**
Cod. 19



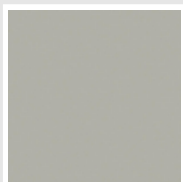
**Verde Erba - RAL
6018**
Cod. N3



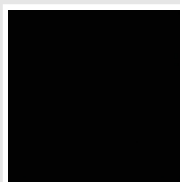
**Verde Salvia - RAL
6021**
Cod. E6



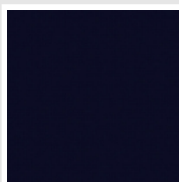
**Blu Pastello - RAL
5024**
Cod. G7



Grigio Manhattan
Cod. 03

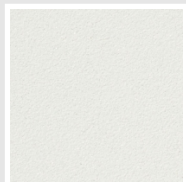


Nero - RAL 9005
Cod. 10

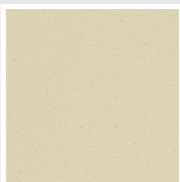


Deep Blue
Cod. 2F

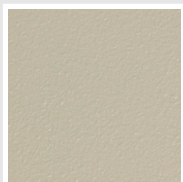
SPECIAL



Bianco Perla
Cod. 16



Quartz 1
Cod. 1C



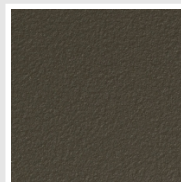
Sablé
Cod. Y4



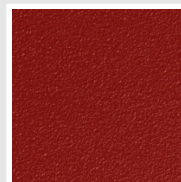
Quartz 2
Cod. 2C



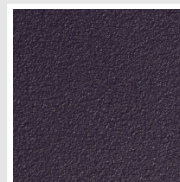
Sunstone
Cod. 2D



Bruno Tabacco
Cod. 1B



Flame Red
Cod. 7D



Purple Blue
Cod. 1D



Azurite 3
Cod. 6C

Grigio Medio
Cod. 4D

**Grigio Titanio
Metallizzato - RAL
9023**
Cod. L3

Grigio Perla
Cod. L6

Nero Grafite
Cod. 18

Grigio Quarzo
Cod. 31

Nero Satinato
Cod. 30

Bianco Opaco
Cod. J8



Nero Opaco
Cod. K1

Agave
Cod. 9N

Blu Baltico
Cod. 1P

Ghiaccio
Cod. 3P

**Blu Colomba
Opaco - RAL 5014**
Cod. 4P

**Grigio Chiaro
Opaco**
Cod. 8N

**Grigio Cenere - Ral
7021**
Cod. G1

Grigio Martellato
Cod. 32



Rame Martellato
Cod. J4

RAL



Altri colori RAL (previa fattibilità)
Cod. ALTRIRAL

I colori rappresentati in questa cartella non sono da considerarsi impegnativi. I diversi processi tecnologici di verniciatura ed i materiali utilizzati per la realizzazione possono non avere una perfetta corrispondenza cromatica con il prodotto consegnato. L'azienda Irsap si riserva la facoltà di apportare in qualsiasi momento tutte le modifiche necessarie per il miglioramento del prodotto.