

Leggero, minimale ed essenziale, Soul reinterpreta ogni ambiente. Le sue prospettive lineari sono l'espressione dell'evoluzione, coinvolgente incrocio tra un collettore tondo ed un profilo piano, capace di influenzare e caratterizzare l'ambiente bagno, valorizzandone la personalità. Disponibile in 3 altezze e 1 larghezza. Con l'inserimento della resistenza elettrica (optional) può funzionare anche nei periodi in cui l'impianto è spento.



Soul, altezza 1754 mm, larghezza 550 mm, Blu Pastello - RAL 5024, con attacchi 50 mm

Caratteristiche costruttive

elementi orizzontali rettangolari in lamiera d'acciaio 50x10 mm
collettori in lamiera d'acciaio Ø 30 mm
filettature estremità collettore sup. e inf. 1/2" G dx
pressione di esercizio massima ammessa 4 bar
temperatura di esercizio massima ammessa 95°C
attacco 50 mm

Dotazione di serie

4 attacchi per fissaggio a muro in tinta con il radiatore
2 valvole sfiato da 1/2" a scomparsa e coprivalvola

Certificazioni



Plus



Dati tecnici

Modello	Profondità (mm)	Altezza (mm)	Larghezza (mm)	Interasse (mm)	Peso (kg)	Capacità (lt)	$\Delta t=50^{\circ}\text{C}$ (kcal/h)	$\Delta t=50^{\circ}\text{C}$ (Watt)	$\Delta t=40^{\circ}\text{C}$ (Watt)	$\Delta t=30^{\circ}\text{C}$ (Watt)	$\Delta t=20^{\circ}\text{C}$ (Watt)	Esponente	Funz. misto (Watt)
DX													
1054 14 tubi 3 intervalli	50,0	1054	550	50	9,60	3,90	411,0	478,0	362,0	253,0	152,0	1,249	400
1418 19 tubi 4 intervalli	50,0	1418	550	50	12,90	5,30	544,0	633,0	479,0	334,0	201,0	1,253	700
1754 25 tubi 4 intervalli	50,0	1754	550	50	16,80	6,90	706,0	821,0	621,0	433,0	261,0	1,252	1000
SX													
1054 14 tubi 3 intervalli	50,0	1054	550	50	9,60	3,90	411,0	478,0	362,0	253,0	152,0	1,249	400
1418 19 tubi 4 intervalli	50,0	1418	550	50	12,90	5,30	544,0	633,0	479,0	334,0	201,0	1,253	700
1754 25 tubi 4 intervalli	50,0	1754	550	50	16,80	6,90	706,0	821,0	621,0	433,0	261,0	1,252	1000

(*) Grazie alle elevate prestazioni dei radiatori Soul, il Δt ideale per la progettazione a bassa temperatura è 30°C

Per Δt diversi da 50°C utilizzare la formula: $Q=Q_n (\Delta t / 50)^n$

Dotazione di serie

- 4 attacchi per fissaggio a muro in tinta con il radiatore
- 2 valvole sfiato da 1/2" a scomparsa e coprivalvola

Colori e finiture

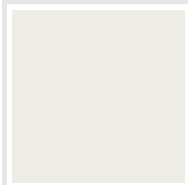
STANDARD



Bianco Standard

Cod. 01

CLASSIC



Bianco Edelweiss

Cod. 34



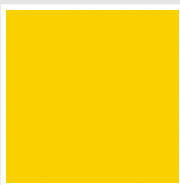
Avorio - RAL 1013

Cod. 02



Beige Cream

Cod. 26



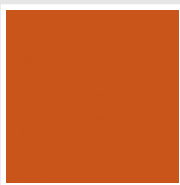
Giallo - RAL 1021

Cod. 04



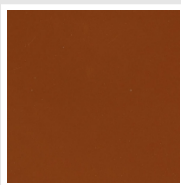
**Giallo Melone -
RAL 1028**

Cod. E7



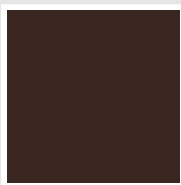
Arancio - RAL 2004

Cod. 17



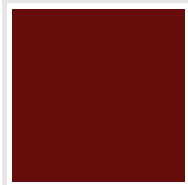
**Marrone Ruggine -
RAL 8004**

Cod. E1



Marrone - RAL 8017

Cod. 09



**Amaranto - RAL
3003**

Cod. 06



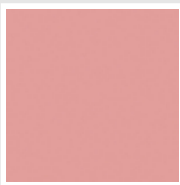
Rosso - RAL 3000

Cod. 05



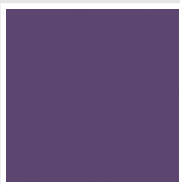
**Rosso Fragola -
RAL 3018**

Cod. Y3



Rosa - RAL 3015

Cod. R2



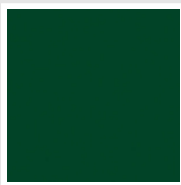
**Lilla Bluastro - RAL
4005**

Cod. R3



**Porpora Traffico -
RAL 4006**

Cod. R6



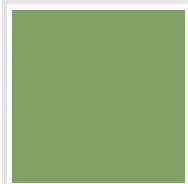
**Verde Bosco - RAL
6005**

Cod. 19



**Verde Erba - RAL
6018**

Cod. N3



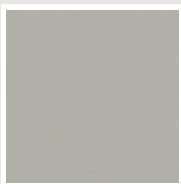
**Verde Salvia - RAL
6021**

Cod. E6



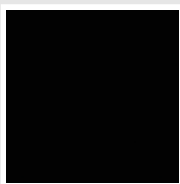
**Blu Pastello - RAL
5024**

Cod. G7



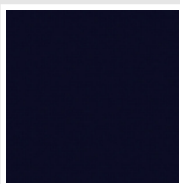
Grigio Manhattan

Cod. 03



Nero - RAL 9005

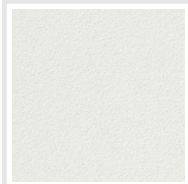
Cod. 10



Deep Blue

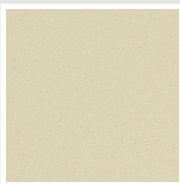
Cod. 2F

SPECIAL



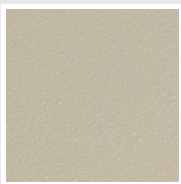
Bianco Perla

Cod. 16



Quartz 1

Cod. 1C



Sablé

Cod. Y4



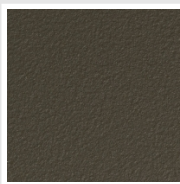
Quartz 2

Cod. 2C



Sunstone

Cod. 2D



Bruno Tabacco

Cod. 1B



Flame Red

Cod. 7D



Purple Blue

Cod. 1D



Azurite 3
Cod. 6C

Grigio Medio
Cod. 4D

**Grigio Titanio
Metallizzato - RAL
9023**
Cod. L3

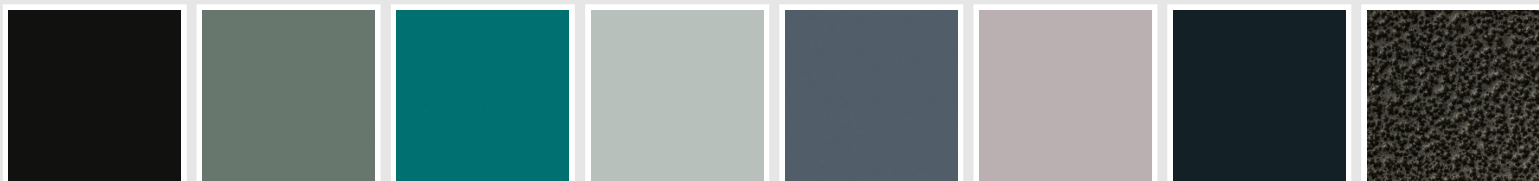
Grigio Perla
Cod. L6

Nero Grafite
Cod. 18

Grigio Quarzo
Cod. 31

Nero Satinato
Cod. 30

Bianco Opaco
Cod. J8



Nero Opaco
Cod. K1

Agave
Cod. 9N

Blu Baltico
Cod. 1P

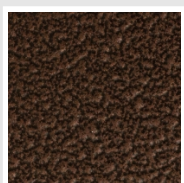
Ghiaccio
Cod. 3P

**Blu Colomba
Opaco - RAL 5014**
Cod. 4P

**Grigio Chiaro
Opaco**
Cod. 8N

**Grigio Cenere - Ral
7021**
Cod. G1

Grigio Martellato
Cod. 32



Rame Martellato
Cod. J4

RAL



Altri colori RAL (previa fattibilità)
Cod. ALTRIRAL

I colori rappresentati in questa cartella non sono da considerarsi impegnativi. I diversi processi tecnologici di verniciatura ed i materiali utilizzati per la realizzazione possono non avere una perfetta corrispondenza cromatica con il prodotto consegnato. L'azienda Irsap si riserva la facoltà di apportare in qualsiasi momento tutte le modifiche necessarie per il miglioramento del prodotto.