

Il radiatore Get Up grazie alle sue caratteristiche costruttive, può essere utilizzato come stendi biancheria, grazie al doppio snodo brevettato, permette l'apertura a 90° di alcune parti riscaldanti, abbinando in questo modo funzionalità e praticità (o potenziandone ancora di più la funzionalità e la praticità).



Get Up, verticale, altezza 1499 mm, larghezza 550 mm, Sablé

## Caratteristiche costruttive

radiatore scaldasalviette in acciaio  
elementi orizzontali a tubi tondi di diametro 23 mm  
collettori laterali rotondi di diametro 30 mm  
filettature estremità collettore 1/2" gas destra  
pressione di esercizio massima ammessa 4 bar  
temperatura di esercizio massima ammessa 95°C  
portata massima degli stendini: 7 kg

## Dotazione di serie

3 fissaggi a muro  
1 valvola sfiato da 1/8" per radiatore modello M (altezza 1076 mm); 1 valvola sfiato da 1/8" e 1 valvola sfiato da 1/2" per radiatore modello L (altezza 1499 mm)  
coppia tappi e copri tappi da 1/2" per chiusura raccordi di alimentazione non utilizzati  
Get Up viene fornito di serie con doppio allacciamento idraulico, alle estremità dei collettori laterali e con passo 50 mm nella mezzeria del radiatore

## Certificazioni



## Plus



## Dati tecnici

Modello	Profondità (mm)	Altezza (mm)	Larghezza (mm)	Interasse (mm)	Peso (kg)	Capacità (lt)	$\Delta t=50^{\circ}\text{C}$ (kcal/h)	$\Delta t=50^{\circ}\text{C}$ (Watt)	$\Delta t=40^{\circ}\text{C}$ (Watt)	$\Delta t=30^{\circ}\text{C}$ (Watt)	$\Delta t=20^{\circ}\text{C}$ (Watt)	Esponente
1076 20 TUBI 1 INTERVALLO	77,0	1076	550	50	15,40	7,60	538,0	625,0	473,0	330,0	199,0	1,251
1499 25 TUBI 2 INTERVALLI	77,0	1499	550	50	20,30	9,90	666,0	775,0	583,0	403,0	240,0	1,278

(\*) Grazie alle elevate prestazioni dei radiatori Get Up, il  $\Delta t$  ideale per la progettazione a bassa temperatura è il  $\Delta t$  a  $30^{\circ}\text{C}$

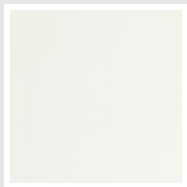
Per  $\Delta t$  diversi da  $50^{\circ}\text{C}$  utilizzare la formula:  $Q=Q_n (\Delta t / 50)^n$

### Dotazione di serie

- 3 fissaggi a muro • 1 valvola sfiato da 1/8" per radiatore modello M (altezza 1076 mm); 1 valvola sfiato da 1/8" e 1 valvola sfiato da 1/2" per radiatore modello L (altezza 1499 mm) • coppia tappi e copri tappi da 1/2" per chiusura raccordi di alimentazione non utilizzati
- Get Up viene fornito di serie con doppio allacciamento idraulico, alle estremità dei collettori laterali e con passo 50 mm nella mezzeria del radiatore

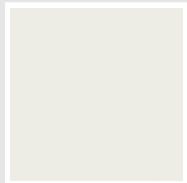
## Colori e finiture

### STANDARD



**Bianco Standard**  
Cod. 01

### CLASSIC



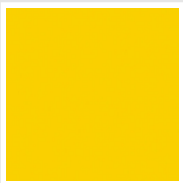
**Bianco Edelweiss**  
Cod. 34



**Avorio - RAL 1013**  
Cod. 02



**Beige Cream**  
Cod. 26



**Giallo - RAL 1021**  
Cod. 04



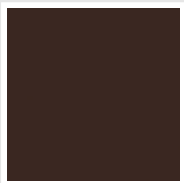
**Giallo Melone -  
RAL 1028**  
Cod. E7



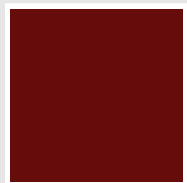
**Arancio - RAL 2004**  
Cod. 17



**Marrone Ruggine -  
RAL 8004**  
Cod. E1



**Marrone - RAL 8017**  
Cod. 09



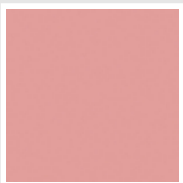
**Amaranto - RAL  
3003**  
Cod. 06



**Rosso - RAL 3000**  
Cod. 05



**Rosso Fragola -  
RAL 3018**  
Cod. Y3



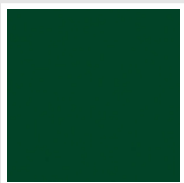
**Rosa - RAL 3015**  
Cod. R2



**Lilla Bluastro - RAL  
4005**  
Cod. R3



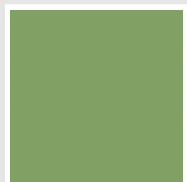
**Porpora Traffico -  
RAL 4006**  
Cod. R6



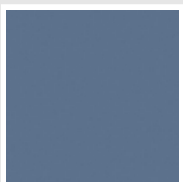
**Verde Bosco - RAL  
6005**  
Cod. 19



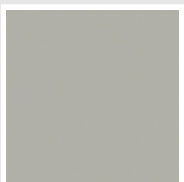
**Verde Erba - RAL  
6018**  
Cod. N3



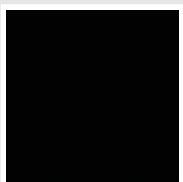
**Verde Salvia - RAL  
6021**  
Cod. E6



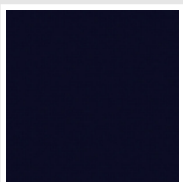
**Blu Pastello - RAL  
5024**  
Cod. G7



**Grigio Manhattan**  
Cod. 03

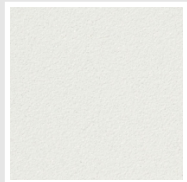


**Nero - RAL 9005**  
Cod. 10



**Deep Blue**  
Cod. 2F

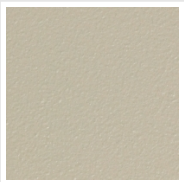
### SPECIAL



**Bianco Perla**  
Cod. 16



**Quartz 1**  
Cod. 1C



**Sablé**  
Cod. Y4



**Quartz 2**  
Cod. 2C



**Sunstone**  
Cod. 2D



**Bruno Tabacco**  
Cod. 1B



**Flame Red**  
Cod. 7D



**Purple Blue**  
Cod. 1D



**Azurite 3**  
Cod. 6C

**Grigio Medio**  
Cod. 4D

**Grigio Titanio  
Metallizzato - RAL  
9023**  
Cod. L3

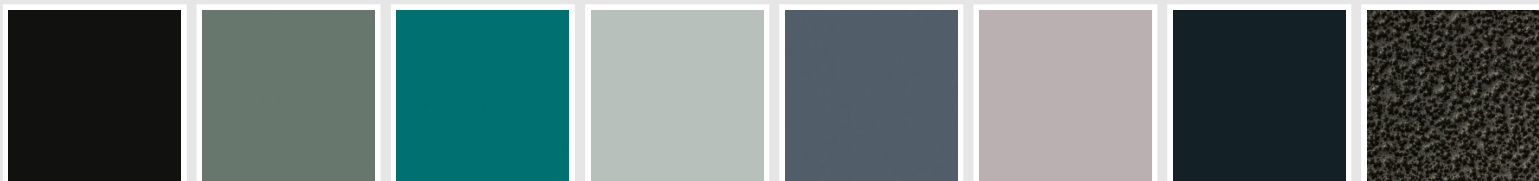
**Grigio Perla**  
Cod. L6

**Nero Grafite**  
Cod. 18

**Grigio Quarzo**  
Cod. 31

**Nero Satinato**  
Cod. 30

**Bianco Opaco**  
Cod. J8



**Nero Opaco**  
Cod. K1

**Agave**  
Cod. 9N

**Blu Baltico**  
Cod. 1P

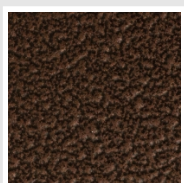
**Ghiaccio**  
Cod. 3P

**Blu Colomba  
Opaco - RAL 5014**  
Cod. 4P

**Grigio Chiaro  
Opaco**  
Cod. 8N

**Grigio Cenere - Ral  
7021**  
Cod. G1

**Grigio Martellato**  
Cod. 32



**Rame Martellato**  
Cod. J4

## RAL



**Altri colori RAL (previa fattibilità)**  
Cod. ALTRIRAL

I colori rappresentati in questa cartella non sono da considerarsi impegnativi. I diversi processi tecnologici di verniciatura ed i materiali utilizzati per la realizzazione possono non avere una perfetta corrispondenza cromatica con il prodotto consegnato. L'azienda Irsap si riserva la facoltà di apportare in qualsiasi momento tutte le modifiche necessarie per il miglioramento del prodotto.