

Душ - Deque

JUST RAIN Верхний душ с креплением на потолке - нержавеющая сталь бархатная

Артикульный номер: 41 507 979-86



- верхний душ 400 x 320 мм
- присоединение 1/2"
- предварительно смонтированный корпус из нержавеющей стали
- с системой защиты от известковых отложений

**Технические данные:**

- расход минимальный: 17 л/мин
- расход при гидравлическом давлении 3 бар в сочетании с xTOOL: 24,5 л/мин
- Минимальное требуемое давление 2 бар
- Макс. гидравлическое давление 4 бар
- вес 7 кг

**Указания по планированию:**

**Сантехника:**

- Для выбора излива с учетом диаметра всех продуктов в душе необходимо определить индивидуальный расход воды. Рекомендация: донный клапан (общая потребляемая мощность ) = 1л/сек, эффективность стока DN 50
- В комбинации с eValve можно менять расход воды
- Важно: для электронной версии снимите ограничитель потока воды!



нержавеющая сталь бархатная

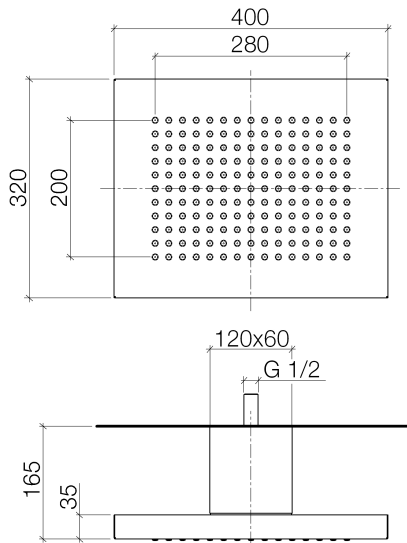


Душ - Deque

JUST RAIN Верхний душ с креплением на потолке - нержавеющая сталь бархатная

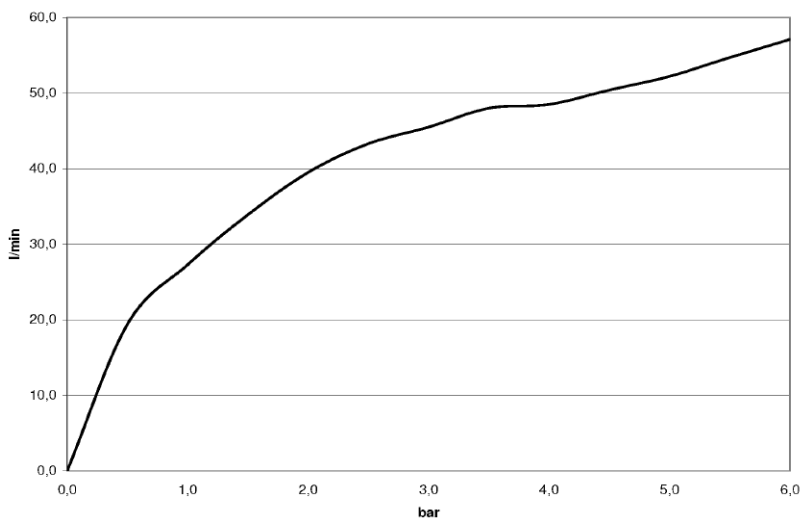
Артикульный номер: 41 507 979-86

размерный чертеж



Все величины в мм / дюймах = мм x 0,0394

график расхода



Душ - Deque

JUST RAIN Верхний душ с креплением на потолке - нержавеющая сталь бархатная

Артикульный номер: 41 507 979-86

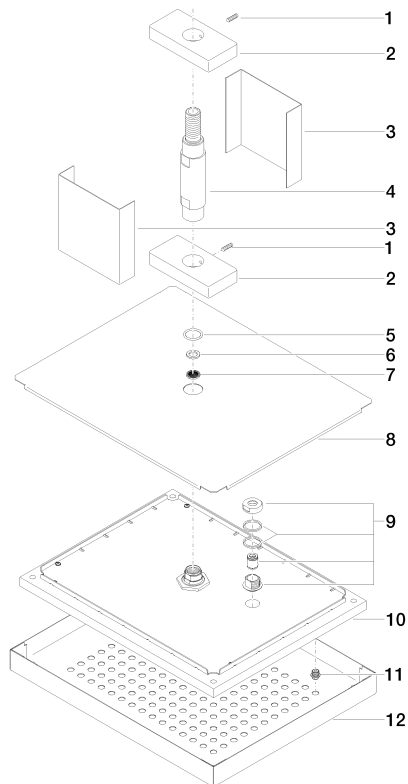
Другие варианты поверхностей



нержавеющая сталь  
полированная  
41 507 979-85

Другие поверхности по запросу (x-tra Service)

Спецификация запасных частей



№	Артикульный №	Наименование	Расходуемое кол-во
1	04 31 11 113 00 90	Крепление M5 x 12 мм	2
2	09 11 10 091 90	Держатель -	2
3	09 11 01 117-86	Покрытие - нержавеющая сталь бархатная	2
4	09 11 03 060 90	Подключение -	1
5	09 14 10 015 90	O-Ring EPDM 70 21,5 x 2,5 мм -	1
6	09 14 20 002 90	Прокладка Vf 3110 18,5 x 12,0 x 2,0 мм -	1
7	09 23 01 039 90	Ситовое уплотнение Ø 19 x 5,5 мм -	1
8	09 11 02 132-86		1
9	04 24 03 191 00 90	трубопровод -	1
10	04 12 05 007 01 90	Душевая лейка -	1
11	04 29 03 035 00 90	Jet Ø 1,8 мм -	165
12	04 11 02 120 01-86	Cover plate JustRain - нержавеющая сталь бархатная	1