

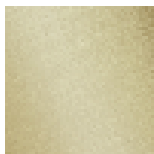
Ванна - Тага.

Смеситель для ванны на два отверстия для свободностоящего монтажа с ручным

Артикульный номер: 25 943 882-28



- вылет 220 мм
- поворотный излив 180°
- излив: круглая обогащенная воздухом струя
- ручной душ: нормальная струя
- ручной душ с системой защиты от известковых отложений
- поворотный переключатель ванна / душ
- общая высота 920 мм
- высота вертикальных труб 628 мм
- высота до аэратора 765 мм
- накладные розетки Ø 90 мм
- расстояние между осями 150 мм
- металлический душевой шланг 1250 мм со встроенной защитой от перекручивания
- поворотный держатель для душа на правой вертикальной опоре
- расход макс. 22 л/мин при гидравлическом давлении 3 бара
- расход ручного душа макс. 6,8 л/мин
- Группа смесителей согл. DIN 4109: 1
- (ADA)
- Защищён от обратного потока.



латунь сатинированная

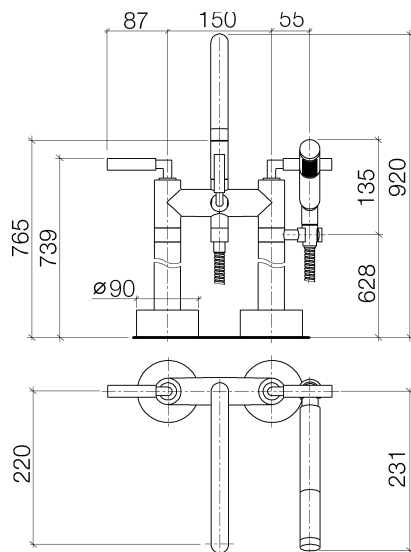
Для данного артикула требуются комплектующие.

Ванна - Тага.

Смеситель для ванны на два отверстия для свободностоящего монтажа с ручным

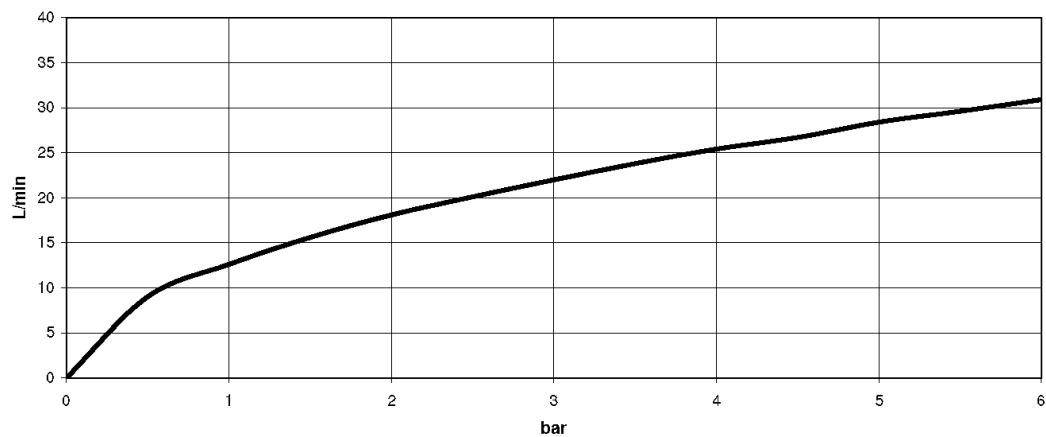
Артикульный номер: 25 943 882-28

размерный чертеж



Все величины в мм / дюймах = мм x 0,0394

график расхода

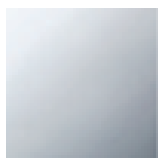




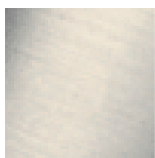
Ванна - Tora.

Смеситель для ванны на два отверстия для свободностоящего монтажа с ручным
Артикульный номер: 25 943 882-28

Другие варианты поверхностей



хром
25 943 882-00



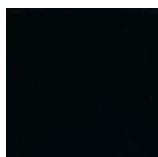
платина матовая
25 943 882-06



платина
25 943 882-08



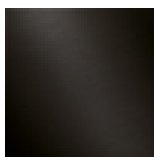
белый матовый
25 943 882-10



чёрный матовый
25 943 882-33



хром матовый
25 943 882-93



Dark Platinum matt
25 943 882-99

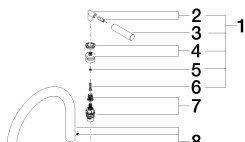
Другие поверхности по запросу (x-tra Service)



35 944 970 90
крепление напольное
скрытого монтажа -

Спецификация запасных частей

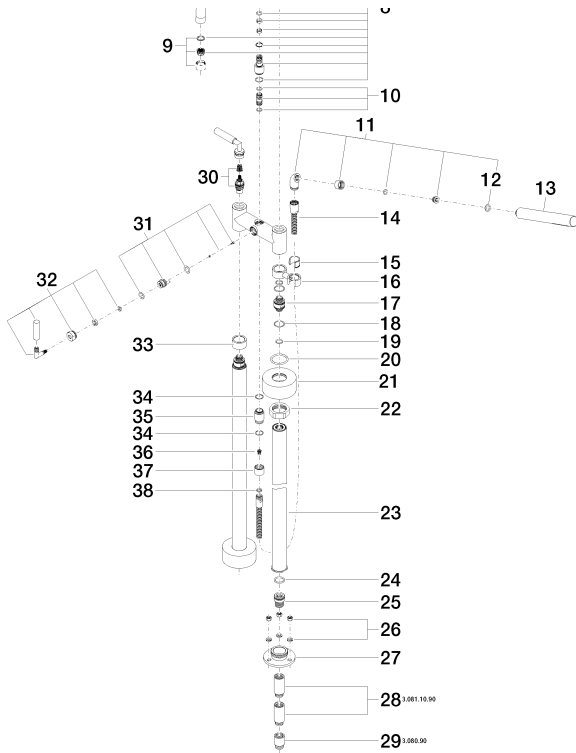
№	Артикульный №	Наименование	Расходуемое кол-во
1	04 20 88 052 00-28	Ручка 106 x 48,5 x 37 мм - латунь сатинированная	2



Ванна - Tera.

Смеситель для ванны на два отверстия для свободностоящего монтажа с ручным

Артикульный номер: 25 943 882-28



2	04 18 20 022 00-28	Ручка 26 x 23 x 12 мм - латунь сатинированная	2
3	09 20 88 052-28	Ручка Ø 17 x 70 мм - латунь сатинированная	2
4	90 12 12 007 00-28	Ручка Ø 29 x 26 мм - латунь сатинированная	2
5	09 30 11 029 90	Подключение Ø 4 -	2
6	09 30 30 075 90	Крепление M4 x 20 мм -	2
7	90 90 03 130 00 90	Деталь верха заправление влево 1/2" -	1
8	90 28 22 222 00-28	Излив 220 мм, 27-30 л/мин. - латунь сатинированная	1
9	90 23 01 024 00-28	Аэратор M22x1-IG - латунь сатинированная	1
10	90 21 10 011 00 90	Переключение -	1
11	04 24 04 189 00-28	колено 55 x 40 x 23 мм - латунь сатинированная	1
12	09 14 20 002 90	Прокладка Vf 3110 18,5 x 12,0 x 2,0 мм -	1
13	28 013 979-28	Ручной стержневой душ - латунь сатинированная	1
14	09 30 02 072-28	Металлический шланг для душа 1/2" x 3/8" x 1250 мм - латунь сатинированная	1
15	09 18 40 035 90	гильза -	1
16	04 28 10 029 01-28	Держатель - латунь сатинированная	1
17	09 29 05 021 20 90	Подключение Ø 29 x 41,5 мм -	2
18	09 14 10 112 90	O-Ring 24,0 x 2,0 мм -	4
19	09 14 10 055 90	O-Ring EPDM 70 15,0 x 2,0 мм -	4
20	09 14 10 041 90	O-Ring 39,0 x 4,0 мм -	2
21	09 27 89 025-28	крышка Ø 85 x Ø 39 x 37,5 мм - латунь сатинированная	2
22	09 23 30 040-07	Крепление M45 x 1,5 - необработанный никелированный	2
23	04 28 22 009 20-28	Подключение 590 мм - латунь сатинированная	2
24	09 14 10 081 90	O-Ring EPDM 70 22,0 x 3,0 мм -	2
25	09 24 03 094-07	Подключение Ø 28 x 34 мм - необработанный никелированный	2
26	04 23 10 023 00 90	Крепление -	2
27	09 30 11 130-07	Фланец Ø 84 x 25 мм - необработанный никелированный	2
28	09 24 03 081 10 90	Удлинение 1/2" x 50 мм -	4
29	09 24 03 080 90	Удлинение 1/2" x 25 мм -	2
30	90 90 03 131 00 90	Деталь верха заправление вправо 1/2" -	1
31	90 15 01 005 00 90	Переключение 20 x 30 x 20 мм -	1



Ванна - Tera.

Смеситель для ванны на два отверстия для свободностоящего монтажа с ручным

Артикульный номер: 25 943 882-28

32	90 18 20 025 00-28	Переключение 23 x 85 x 48 мм - латунь сатинированная	1
33	09 28 10 028-28	крышка Ø 38 x 20 мм - латунь сатинированная	1
34	09 14 10 032 90	O-Ring 18,1 x 1,6 мм -	2
35	09 24 03 121-28	ниппель Ø 24,7 x 34,5 мм - латунь сатинированная	1
36	09 23 01 131 90	Back-flow preventer Ø 10 x 10,5 мм -	1
37	09 21 02 143-28	чехол Ø 24,7 x 20 мм - латунь сатинированная	1
38	09 14 20 026 90	Прокладка Centellen WS 3820 14 x 8 x 2 мм Centellen WS 3820 -	1