

Completa la gamma Relax, la versione solo elettrica di questo corpo radiante. Relax Elettrico conuiga rigore e design integrandosi e valorizzando ogni ambiente. Disponibile in quattro misure e potenze termiche, può essere installato sia in orizzontale che in verticale.



Relax Elettrico, altezza 1963 mm, larghezza 616 mm, elettrico con resistenza wireless, Nero Grafite

## Caratteristiche costruttive

piastra radiante elettrica  
potenza elettrica sviluppata dal radiatore Relax: da 580 a 1320 Watt  
controllo elettronico digitale wireless programmabile settimanalmente  
classe di isolamento II, IP 44  
cavo di alimentazione lunghezza 1200 mm (uscita cavo lato basso sinistro), spina SCHUKO

## Dotazione di serie

kit per allacciamento a muro  
sistema riscaldante a resistenza  
ricevitore wireless integrato sulla piastra con 2 led che segnalano la modalità del funzionamento  
trasmettitore digitale wireless programmabile  
Il radiatore RELAX Elettrico può essere installato sia in Verticale che in Orizzontale.

## Certificazioni



## Plus



## Dati tecnici

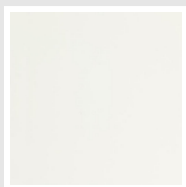
Modello	Profondità (mm)	Altezza (mm)	Larghezza (mm)	Peso (kg)	Potenza Elettrica (Watt)
RELAX ELETTRICO 580	35,0	663	1064	21,60	580
RELAX ELETTRICO 770	35,0	663	1400	28,00	770
RELAX ELETTRICO 1100	35,0	1963	616	34,30	1100
RELAX ELETTRICO 1320	35,0	2163	616	37,70	1320

### Dotazione di serie

• kit per allacciamento a muro • sistema riscaldante a resistenza • ricevitore wireless integrato sulla piastra con 2 led che segnalano la modalità del funzionamento • trasmettitore digitale wireless programmabile Il radiatore RELAX Elettrico può essere installato sia in Verticale che in Orizzontale.

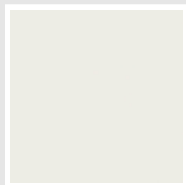
## Colori e finiture

### STANDARD



**Bianco Standard**  
Cod. 01

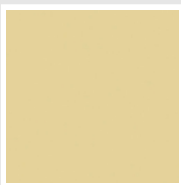
### CLASSIC



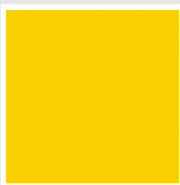
**Bianco Edelweiss**  
Cod. 34



**Avorio - RAL 1013**  
Cod. 02



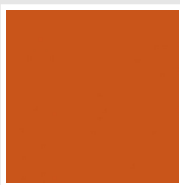
**Beige Cream**  
Cod. 26



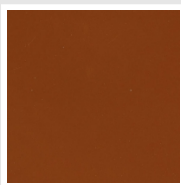
**Giallo - RAL 1021**  
Cod. 04



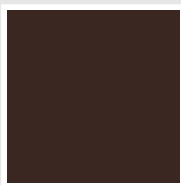
**Giallo Melone -  
RAL 1028**  
Cod. E7



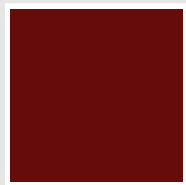
**Arancio - RAL 2004**  
Cod. 17



**Marrone Ruggine -  
RAL 8004**  
Cod. E1



**Marrone - RAL 8017**  
Cod. 09



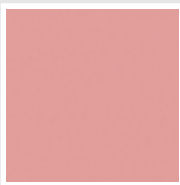
**Amaranto - RAL  
3003**  
Cod. 06



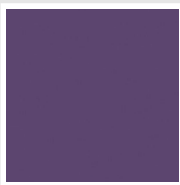
**Rosso - RAL 3000**  
Cod. 05



**Rosso Fragola -  
RAL 3018**  
Cod. Y3



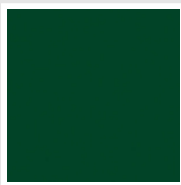
**Rosa - RAL 3015**  
Cod. R2



**Lilla Bluastro - RAL  
4005**  
Cod. R3



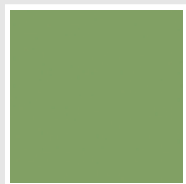
**Porpora Traffico -  
RAL 4006**  
Cod. R6



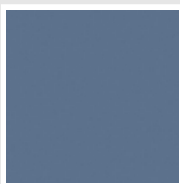
**Verde Bosco - RAL  
6005**  
Cod. 19



**Verde Erba - RAL  
6018**  
Cod. N3



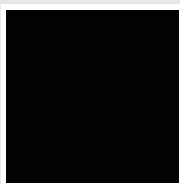
**Verde Salvia - RAL  
6021**  
Cod. E6



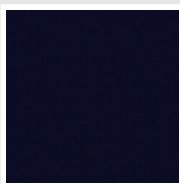
**Blu Pastello - RAL  
5024**  
Cod. G7



**Grigio Manhattan**  
Cod. 03

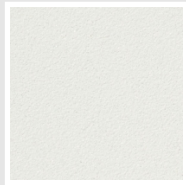


**Nero - RAL 9005**  
Cod. 10



**Deep Blue**  
Cod. 2F

### SPECIAL



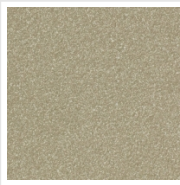
**Bianco Perla**  
Cod. 16



**Quartz 1**  
Cod. 1C



**Sablé**  
Cod. Y4



**Quartz 2**  
Cod. 2C



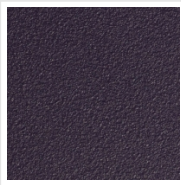
**Sunstone**  
Cod. 2D



**Bruno Tabacco**  
Cod. 1B



**Flame Red**  
Cod. 7D



**Purple Blue**  
Cod. 1D



**Azurite 3**  
Cod. 6C

**Grigio Medio**  
Cod. 4D

**Grigio Titanio  
Metallizzato - RAL  
9023**  
Cod. L3

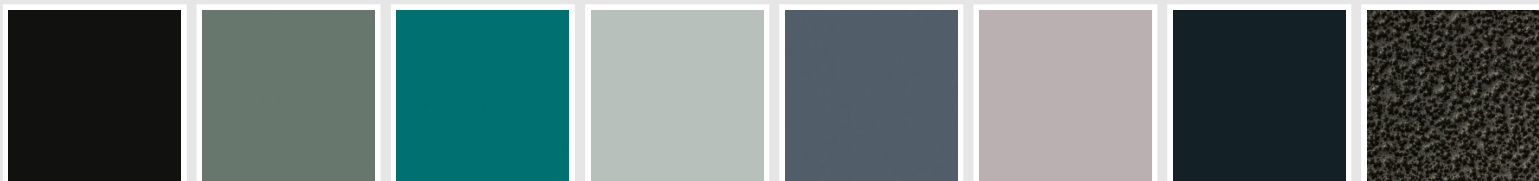
**Grigio Perla**  
Cod. L6

**Nero Grafite**  
Cod. 18

**Grigio Quarzo**  
Cod. 31

**Nero Satinato**  
Cod. 30

**Bianco Opaco**  
Cod. J8



**Nero Opaco**  
Cod. K1

**Agave**  
Cod. 9N

**Blu Baltico**  
Cod. 1P

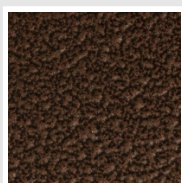
**Ghiaccio**  
Cod. 3P

**Blu Colomba  
Opaco - RAL 5014**  
Cod. 4P

**Grigio Chiaro  
Opaco**  
Cod. 8N

**Grigio Cenere - Ral  
7021**  
Cod. G1

**Grigio Martellato**  
Cod. 32



**Rame Martellato**  
Cod. J4

## RAL



**Altri colori RAL (previa fattibilità)**  
Cod. ALTRIRAL

I colori rappresentati in questa cartella non sono da considerarsi impegnativi. I diversi processi tecnologici di verniciatura ed i materiali utilizzati per la realizzazione possono non avere una perfetta corrispondenza cromatica con il prodotto consegnato. L'azienda Irsap si riserva la facoltà di apportare in qualsiasi momento tutte le modifiche necessarie per il miglioramento del prodotto.