

Piano2 Verticale è la versione a doppio rango di Piano Verticale, adatta per gli ambienti che richiedono una maggior resa calorica. Radiatore molto flessibile; disponibile in 9 altezze, da 4 a 30 elementi.



Piano 2 Verticale, 14 elementi, altezza 1820 mm, larghezza 792 mm, Grigio Chiaro Opaco

Caratteristiche costruttive

collettori a sezione circolare diametro 30 mm
elementi in lamiera d'acciaio di sezione rettangolare 50x10 mm
filettature estremità collettore 1/2" gas destra
pressione di esercizio massima ammessa: 4 bar
temperatura di esercizio massima ammessa: 95°C

Dotazione di serie

sistemi di fissaggio al muro con viti e tasselli
tappo cieco da 1/2" con copri tappo
valvola sfiato da 1/2"

Certificazioni



Plus



Dati tecnici

Modello	Profondità (mm)	Altezza (mm)	Interasse (mm)	Peso (kg)	Capacità (lt)	$\Delta t=50^{\circ}\text{C}$ (kcal/h)	$\Delta t=50^{\circ}\text{C}$ (Watt)	$\Delta t=40^{\circ}\text{C}$ (Watt)	$\Delta t=30^{\circ}\text{C}$ (Watt)	$\Delta t=20^{\circ}\text{C}$ (Watt)	Esponente
520	46,0	520	470	1,16	0,43	43,2	50,2	37,6	25,9	15,3	1,296
700	46,0	700	650	1,52	0,55	56,4	65,5	49,0	33,6	19,8	1,305
920	46,0	920	870	1,96	0,71	72,1	83,8	62,5	42,8	25,1	1,317
1220	46,0	1220	1170	2,61	0,91	93,0	108,1	80,6	55,2	32,4	1,316
1520	46,0	1520	1470	3,16	1,13	113,6	132,1	98,5	67,5	39,6	1,315
1820	46,0	1820	1770	3,76	1,34	133,9	155,7	116,1	79,6	46,7	1,314
2020	46,0	2020	1970	4,16	1,48	147,3	171,3	127,6	87,3	51,2	1,319
2220	46,0	2220	2170	4,61	1,61	160,7	186,9	139,1	95,0	55,5	1,324
2520	46,0	2520	2470	5,16	1,82	180,7	210,1	156,1	106,4	62,0	1,332

(*) Grazie alle elevate prestazioni dei radiatori Piano2 Verticale, il Δt ideale per la progettazione a bassa temperatura è 30°C

Per Δt diversi da 50°C utilizzare la formula: $Q=Q_n (\Delta t / 50)^n$

Dotazione di serie

- sistemi di fissaggio al muro con viti e tasselli • tappo cieco da 1/2" con copri tappo • valvola sfiato da 1/2"

Rese a batteria

Lunghezza (mm)	N° Elementi	520	700	920	1220	1520	1820	2020	2220	2520
232	4	Watt = W = 201	262	335	433	528	623	685	747	840
344	6	Watt = W = 301	393	503	649	792	934	1028	1121	1261
456	8	Watt = W = 402	524	670	865	1056	1245	1370	1495	1681
568	10	Watt = W = 502	655	838	1081	1321	1557	1713	1869	2101
680	12	Watt = W = 602	786	1005	1298	1585	1868	2056	2242	2521
792	14	Watt = W = 703	917	1173	1514	1849	2180	2398	2616	2942
904	16	Watt = W = 803	1048	1341	1730	2113	2491	2741	2990	3362
1016	18	Watt = W = 903	1179	1508	1947	2377	2802	3084	3364	
1128	20	Watt = W = 1004	1310	1676	2163	2641	3114			
1240	22	Watt = W = 1104	1441	1843	2379	2905				
1352	24	Watt = W = 1205	1572	2011	2595	3169				
1464	26	Watt = W = 1305	1704	2179	2812					
1576	28	Watt = W = 1405	1835	2346	3028					
1688	30	Watt = W = 1506	1966	2514	3244					

Colori e finiture

STANDARD



Bianco Standard
Cod. 01

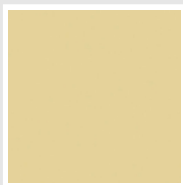
CLASSIC



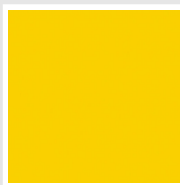
Bianco Edelweiss
Cod. 34



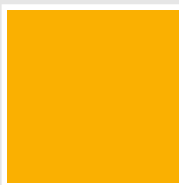
Avorio - RAL 1013
Cod. 02



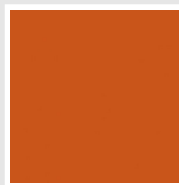
Beige Cream
Cod. 26



Giallo - RAL 1021
Cod. 04



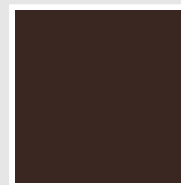
**Giallo Melone -
RAL 1028**
Cod. E7



Arancio - RAL 2004
Cod. 17



**Marrone Ruggine -
RAL 8004**
Cod. E1



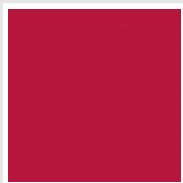
Marrone - RAL 8017
Cod. 09



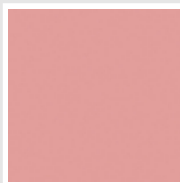
**Amaranto - RAL
3003**
Cod. 06



Rosso - RAL 3000
Cod. 05



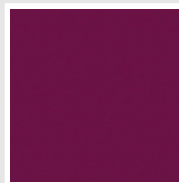
**Rosso Fragola -
RAL 3018**
Cod. Y3



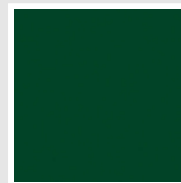
Rosa - RAL 3015
Cod. R2



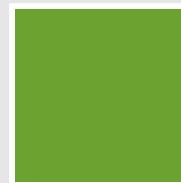
**Lilla Bluastro - RAL
4005**
Cod. R3



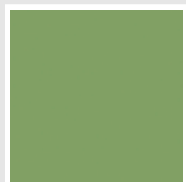
**Porpora Traffico -
RAL 4006**
Cod. R6



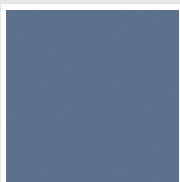
**Verde Bosco - RAL
6005**
Cod. 19



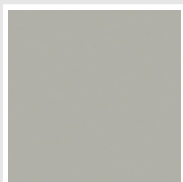
**Verde Erba - RAL
6018**
Cod. N3



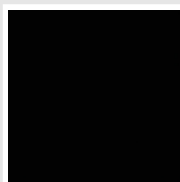
**Verde Salvia - RAL
6021**
Cod. E6



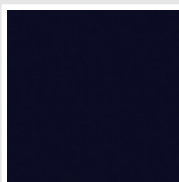
**Blu Pastello - RAL
5024**
Cod. G7



Grigio Manhattan
Cod. 03

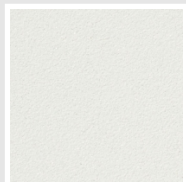


Nero - RAL 9005
Cod. 10



Deep Blue
Cod. 2F

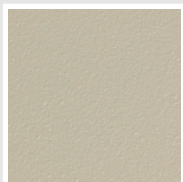
SPECIAL



Bianco Perla
Cod. 16



Quartz 1
Cod. 1C



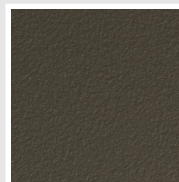
Sablé
Cod. Y4



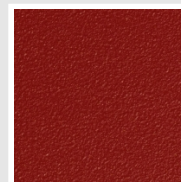
Quartz 2
Cod. 2C



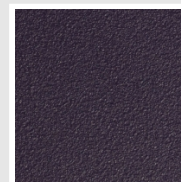
Sunstone
Cod. 2D



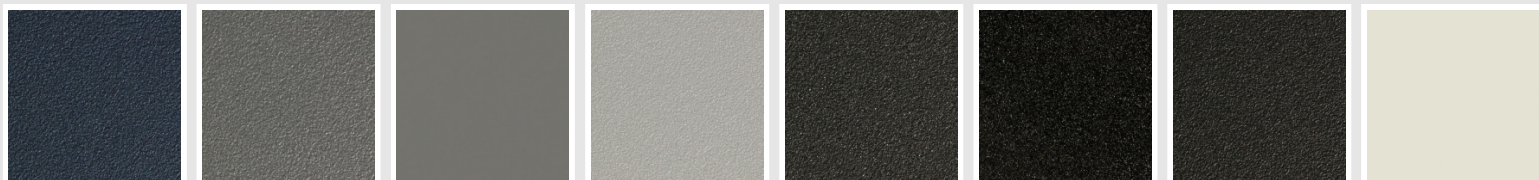
Bruno Tabacco
Cod. 1B



Flame Red
Cod. 7D



Purple Blue
Cod. 1D



Azurite 3
Cod. 6C

Grigio Medio
Cod. 4D

**Grigio Titanio
Metallizzato - RAL
9023**
Cod. L3

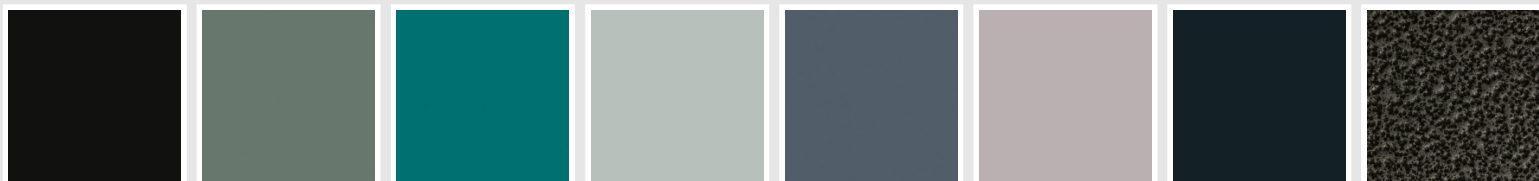
Grigio Perla
Cod. L6

Nero Grafite
Cod. 18

Grigio Quarzo
Cod. 31

Nero Satinato
Cod. 30

Bianco Opaco
Cod. J8



Nero Opaco
Cod. K1

Agave
Cod. 9N

Blu Baltico
Cod. 1P

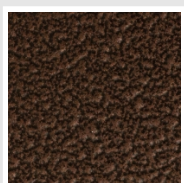
Ghiaccio
Cod. 3P

**Blu Colomba
Opaco - RAL 5014**
Cod. 4P

**Grigio Chiaro
Opaco**
Cod. 8N

**Grigio Cenere - Ral
7021**
Cod. G1

Grigio Martellato
Cod. 32



Rame Martellato
Cod. J4

RAL



Altri colori RAL (previa fattibilità)
Cod. ALTRIRAL

I colori rappresentati in questa cartella non sono da considerarsi impegnativi. I diversi processi tecnologici di verniciatura ed i materiali utilizzati per la realizzazione possono non avere una perfetta corrispondenza cromatica con il prodotto consegnato. L'azienda Irsap si riserva la facoltà di apportare in qualsiasi momento tutte le modifiche necessarie per il miglioramento del prodotto.