

Page riprende lo storico radiatore a cornice e lo reinterpreta nella forma; aggiunge alla funzione primaria di fornire calore all'ambiente ed interagisce armoniosamente con lo spazio che lo ospita.



Page, altezza 1770 mm, larghezza 500 mm, Bianco Standard, con attacchi 50 mm

## Caratteristiche costruttive

radiatore scaldasalviette in acciaio con elementi a tubi piatti  
collettori laterali a sezione piatta 70x11 mm  
tubi orizzontali a sezione piatta 70x11 mm  
filettature per collegamento idraulico al centro del radiatore passo  
50 mm 1/2" Gas destra  
pressione di esercizio massima ammessa 4 bar  
temperatura di esercizio massima ammessa 95°C

## Dotazione di serie

fissaggio a muro  
valvola sfiato da 3/8"

## Certificazioni



## Plus



## Dati tecnici

Modello	Profondità (mm)	Altezza (mm)	Larghezza (mm)	Interasse (mm)	Peso (kg)	Capacità (lt)	$\Delta t=50^{\circ}\text{C}$ (kcal/h)	$\Delta t=50^{\circ}\text{C}$ (Watt)	$\Delta t=40^{\circ}\text{C}$ (Watt)	$\Delta t=30^{\circ}\text{C}$ (Watt)	$\Delta t=20^{\circ}\text{C}$ (Watt)	Esponente
920 9 TUBI 2 INTERVALLI	36,0	920	500	50	12,40	2,30	340,0	396,0	300,0	209,0	126,0	1,250
1260 13 TUBI 2 INTERVALLI	36,0	1260	500	50	16,70	3,20	457,0	532,0	403,0	282,0	171,0	1,240
1770 18 TUBI 3 INTERVALLI	36,0	1770	500	50	24,40	4,60	634,0	737,0	561,0	395,0	241,0	1,220

(\*) Grazie alle elevate prestazioni dei radiatori Page, il  $\Delta t$  ideale per la progettazione a bassa temperatura è  $30^{\circ}\text{C}$

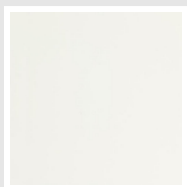
Per  $\Delta t$  diversi da  $50^{\circ}\text{C}$  utilizzare la formula:  $Q=Q_n (\Delta t / 50)^n$

### Dotazione di serie

- fissaggio a muro • valvola sfiato da 3/8"

## Colori e finiture

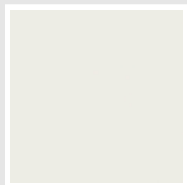
### STANDARD



**Bianco Standard**

Cod. 01

### CLASSIC



**Bianco Edelweiss**

Cod. 34



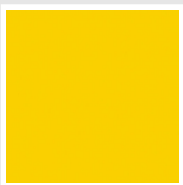
**Avorio - RAL 1013**

Cod. 02



**Beige Cream**

Cod. 26



**Giallo - RAL 1021**

Cod. 04



**Giallo Melone -  
RAL 1028**

Cod. E7



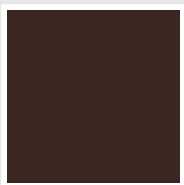
**Arancio - RAL 2004**

Cod. 17



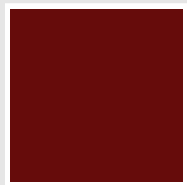
**Marrone Ruggine -  
RAL 8004**

Cod. E1



**Marrone - RAL 8017**

Cod. 09



**Amaranto - RAL  
3003**

Cod. 06



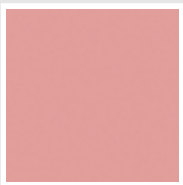
**Rosso - RAL 3000**

Cod. 05



**Rosso Fragola -  
RAL 3018**

Cod. Y3



**Rosa - RAL 3015**

Cod. R2



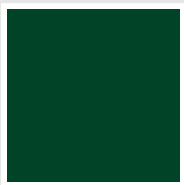
**Lilla Bluastro - RAL  
4005**

Cod. R3



**Porpora Traffico -  
RAL 4006**

Cod. R6



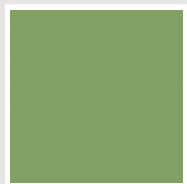
**Verde Bosco - RAL  
6005**

Cod. 19



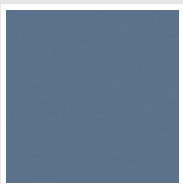
**Verde Erba - RAL  
6018**

Cod. N3



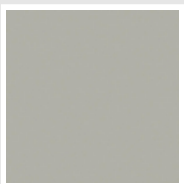
**Verde Salvia - RAL  
6021**

Cod. E6



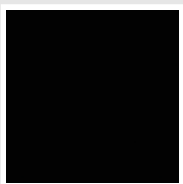
**Blu Pastello - RAL  
5024**

Cod. G7



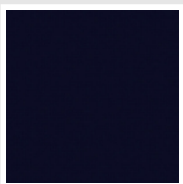
**Grigio Manhattan**

Cod. 03



**Nero - RAL 9005**

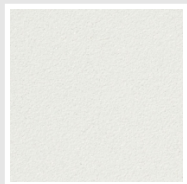
Cod. 10



**Deep Blue**

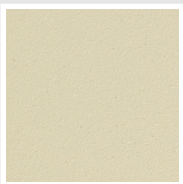
Cod. 2F

### SPECIAL



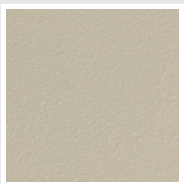
**Bianco Perla**

Cod. 16



**Quartz 1**

Cod. 1C



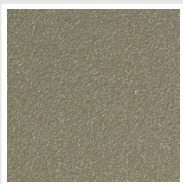
**Sablé**

Cod. Y4



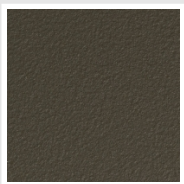
**Quartz 2**

Cod. 2C



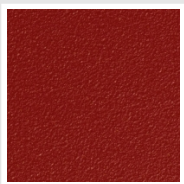
**Sunstone**

Cod. 2D



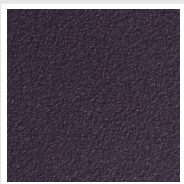
**Bruno Tabacco**

Cod. 1B



**Flame Red**

Cod. 7D



**Purple Blue**

Cod. 1D



**Azurite 3**  
Cod. 6C

**Grigio Medio**  
Cod. 4D

**Grigio Titanio  
Metallizzato - RAL  
9023**  
Cod. L3

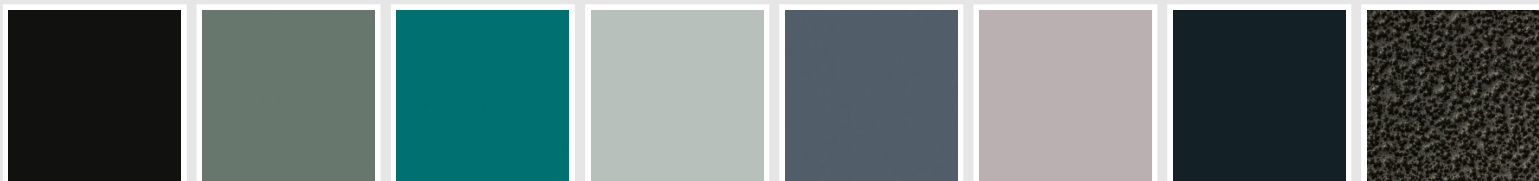
**Grigio Perla**  
Cod. L6

**Nero Grafite**  
Cod. 18

**Grigio Quarzo**  
Cod. 31

**Nero Satinato**  
Cod. 30

**Bianco Opaco**  
Cod. J8



**Nero Opaco**  
Cod. K1

**Agave**  
Cod. 9N

**Blu Baltico**  
Cod. 1P

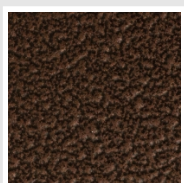
**Ghiaccio**  
Cod. 3P

**Blu Colomba  
Opaco - RAL 5014**  
Cod. 4P

**Grigio Chiaro  
Opaco**  
Cod. 8N

**Grigio Cenere - Ral  
7021**  
Cod. G1

**Grigio Martellato**  
Cod. 32



**Rame Martellato**  
Cod. J4

## RAL



**Altri colori RAL (previa fattibilità)**  
Cod. ALTRIRAL

I colori rappresentati in questa cartella non sono da considerarsi impegnativi. I diversi processi tecnologici di verniciatura ed i materiali utilizzati per la realizzazione possono non avere una perfetta corrispondenza cromatica con il prodotto consegnato. L'azienda Irsap si riserva la facoltà di apportare in qualsiasi momento tutte le modifiche necessarie per il miglioramento del prodotto.