

Arpa12_2 Orizzontale

Arpa12_2 Orizzontale rappresenta una moderna estetica che si integra in qualsiasi ambiente. Lo stile di Arpa12_2 si completa nella modulare funzionalità.



Arpa12 2, orizzontale, 30 elementi, altezza 544 mm, larghezza 1820 mm, Bianco Standard

Caratteristiche costruttive

collettori a sezione circolare diametro 30 mm
elementi in lamiera d'acciaio diametro 12 mm
filettature estremità collettore 1/2" Gas destra
pressione di esercizio massima ammessa: 10 bar
temperatura di esercizio massima ammessa: 95°C

Dotazione di serie

sistemi di fissaggio al muro con viti e tasselli
tappo cieco da 1/2" con copri tappo
valvola sfiato da 1/2"

Certificazioni



Plus



Dati tecnici

Modello	Profondità (mm)	Lunghezza (mm)	Interasse (mm)	Peso (kg)	Capacità (lt)
520	50,0	520	470	0,39	0,10
550	50,0	550	500	0,41	0,10
650	50,0	650	600	0,47	0,11
670	50,0	670	620	0,49	0,12
700	50,0	700	650	0,51	0,12
750	50,0	750	700	0,54	0,13
850	50,0	850	800	0,60	0,14
870	50,0	870	820	0,62	0,15
920	50,0	920	870	0,65	0,15
1220	50,0	1220	1170	0,94	0,20
1520	50,0	1520	1470	1,03	0,24
1820	50,0	1820	1770	1,22	0,28
2020	50,0	2020	1970	1,35	0,31
2220	50,0	2220	2170	1,48	0,34
2520	50,0	2520	2470	1,67	0,39

(*) Grazie alle elevate prestazioni dei radiatori Arpa12_2 Orizzontale, il Δt ideale per la progettazione a bassa temperatura è 30°C

Per Δt diversi da 50°C utilizzare la formula: $Q=Q_n (\Delta t / 50)^n$

Dotazione di serie

- sistemi di fissaggio al muro con viti e tasselli • tappo cieco da 1/2" con copri tappo • valvola sfiato da 1/2"

Numero Elementi	4	6	8	10	12	14	16	18	20	22	24	26	28	30	32	34	36	38	40	42	44	46	48	50	52	
Resa a mt lineare Kcal/h a $\Delta t=50^\circ\text{C}$	197,9267	7337,5407	3477,2547	616,8686	6756,4826	2896,0	940,1	983,3	1.026,01	067,91	109,61	150,71	191,51	232,01	272,41	312,41	352,41	392,31	432,01	471,81	511,61	551,41	591,21	631,01	670,81	710,61
Resa a mt lineare Watt a $\Delta t=50^\circ\text{C}$	230,1311	3392,5473	7554,8636	0717,2798	4879,5960	71.041,91	093,11	143,41	193,01	241,81	290,21	338,01	385,51	432,61	479,51	526,11	572,61	618,91	665,11	711,41	757,81	804,21	850,61	897,01	943,41	989,81

Resa a mt lineare Watt a $\Delta t=40^{\circ}\text{C}$	175,2236,9298,5359,7423,2487,3547,2606,5664,1721,0797,6	835,0	871,5	907,3	942,3	978,7	1.014,71.050,41.085,91.121,11.156,11.190,91.225,51.260,01.1
Resa a mt lineare Watt a $\Delta t=30^{\circ}\text{C}$	123,3166,6209,7252,3298,5345,7386,0425,5462,3498,0565,2	590,0	614,0	637,4	660,2	685,5	710,4 735,1 759,6 784,0 808,2 832,1 855,9 879,6 90
Resa a mt lineare Watt a $\Delta t=20^{\circ}\text{C}$	75,1	101,4127,6153,0182,5213,1236,1258,2277,5295,7347,8	361,6	374,8	387,6	399,8	414,9 429,8 444,5 459,1 473,6 487,9 502,1 516,1 530,0 54
Esponente modifica	1,2221,2241,2271,2331,2131,1941,2131,2321,2591,2861,197	1,207	1,217	1,227	1,237	1,238	1,239 1,241 1,242 1,243 1,244 1,246 1,248 1,249 1,

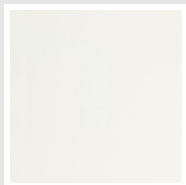
Rese a batteria

Altezza (mm)	N° Elementi	520	550	650	670	700	750	850	870	920	1220	1520	1820	2020	2220	2520
76	4	$Watt = 120$ $W =$	127	150	154	161	173	196	200	212	281	350	419	465	511	580
112	6	$Watt = 162$ $W =$	171	202	209	218	233	265	271	286	380	473	567	629	691	784
148	8	$Watt = 204$ $W =$	216	255	263	275	294	334	341	361	479	597	714	793	871	989
184	10	$Watt = 246$ $W =$	261	308	317	332	355	403	412	436	578	720	862	957	1052	1194
220	12	$Watt = 289$ $W =$	305	361	372	388	416	472	483	510	677	843	1010	1121	1232	1398
256	14	$Watt = 331$ $W =$	350	413	426	445	477	541	553	585	776	967	1158	1285	1412	1603
292	16	$Watt = 373$ $W =$	394	466	481	502	538	610	624	660	875	1090	1305	1449	1592	1807
328	18	$Watt = 415$ $W =$	439	519	535	559	599	679	695	734	974	1214	1453	1613	1772	2012
364	20	$Watt = 457$ $W =$	484	572	589	616	660	748	765	809	1073	1337	1601	1777	1953	2216
400	22	$Watt = 500$ $W =$	528	624	644	673	721	817	836	884	1172	1460	1749	1941	2133	2421
436	24	$Watt = 542$ $W =$	573	677	698	729	781	886	906	959	1271	1584	1896	2105	2313	2626
472	26	$Watt = 588$ $W =$	601	711	732	765	820	929	951	1006	1334	1662	1989	2208	2427	2755
508	28	$Watt = 595$ $W =$	629	743	766	800	858	972	995	1052	1395	1738	2081	2310	2538	2881
544	30	$Watt = 620$ $W =$	656	775	799	835	895	1014	1038	1098	1455	1813	2171	2410	2648	3006
580	32	$Watt = 646$ $W =$	683	807	832	869	931	1056	1080	1142	1515	1888	2260	2508	2757	3129
616	34	$Watt = 671$ $W =$	710	839	864	903	968	1097	1122	1187	1574	1961	2348	2606	2864	3251
652	36	$Watt = 696$ $W =$	736	870	896	937	1004	1137	1164	1231	1632	2034	2435	2703	2970	3372
688	38	$Watt = 720$ $W =$	762	901	928	970	1039	1178	1205	1275	1690	2106	2522	2799	3076	
724	40	$Watt = 745$ $W =$	788	931	960	1003	1074	1218	1246	1318	1748	2178	2607	2894	3180	
760	42	$Watt = 769$ $W =$	814	962	991	1036	1110	1258	1287	1361	1805	2249	2693	2989	3284	
796	44	$Watt = 794$ $W =$	839	992	1022	1068	1145	1297	1328	1404	1862	2320	2778	3083	3388	

Altezza (mm)	N° Elementi		520	550	650	670	700	750	850	870	920	1220	1520	1820	2020	2220	2520
832	46	Watt = W =	818	865	1022	1054	1101	1179	1337	1368	1447	1919	2390	2862	3177		
868	48	Watt = W =	842	890	1052	1085	1133	1214	1376	1408	1489	1975	2461	2946	3270		
904	50	Watt = W =	866	916	1082	1116	1166	1249	1415	1449	1532	2031	2531	3030	3364		
940	52	Watt = W =	890	941	1112	1147	1198	1283	1455	1489	1574	2088	2601	3114			
976	54	Watt = W =	914	967	1142	1177	1230	1318	1494	1529	1617	2144	2671	3198			
1012	56	Watt = W =	938	992	1172	1208	1262	1353	1533	1569	1659	2200	2741				
1048	58	Watt = W =	962	1017	1202	1239	1295	1387	1572	1609	1702	2256	2811				
1084	60	Watt = W =	986	1043	1232	1270	1327	1422	1611	1649	1744	2313	2881				

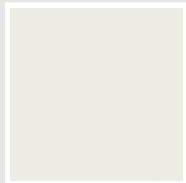
Colori e finiture

STANDARD



Bianco Standard
Cod. 01

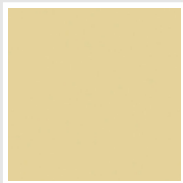
CLASSIC



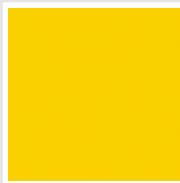
Bianco Edelweiss
Cod. 34



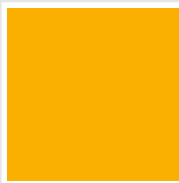
Avorio - RAL 1013
Cod. 02



Beige Cream
Cod. 26



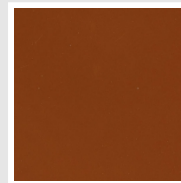
Giallo - RAL 1021
Cod. 04



**Giallo Melone -
RAL 1028**
Cod. E7



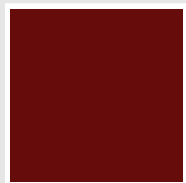
Arancio - RAL 2004
Cod. 17



**Marrone Ruggine -
RAL 8004**
Cod. E1



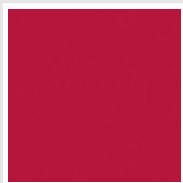
Marrone - RAL 8017
Cod. 09



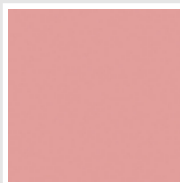
**Amaranto - RAL
3003**
Cod. 06



Rosso - RAL 3000
Cod. 05



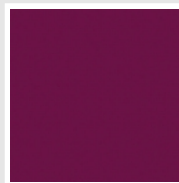
**Rosso Fragola -
RAL 3018**
Cod. Y3



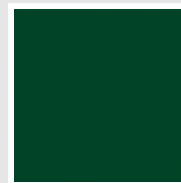
Rosa - RAL 3015
Cod. R2



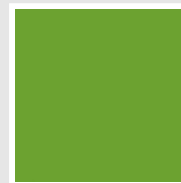
**Lilla Bluastro - RAL
4005**
Cod. R3



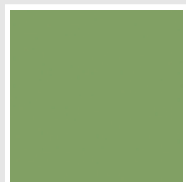
**Porpora Traffico -
RAL 4006**
Cod. R6



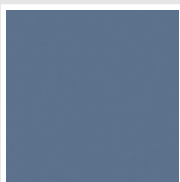
**Verde Bosco - RAL
6005**
Cod. 19



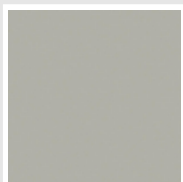
**Verde Erba - RAL
6018**
Cod. N3



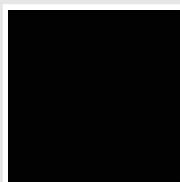
**Verde Salvia - RAL
6021**
Cod. E6



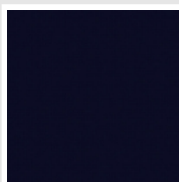
**Blu Pastello - RAL
5024**
Cod. G7



Grigio Manhattan
Cod. 03

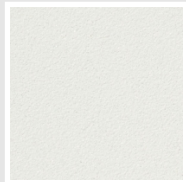


Nero - RAL 9005
Cod. 10



Deep Blue
Cod. 2F

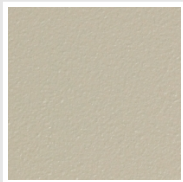
SPECIAL



Bianco Perla
Cod. 16



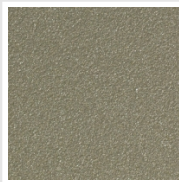
Quartz 1
Cod. 1C



Sablé
Cod. Y4



Quartz 2
Cod. 2C



Sunstone
Cod. 2D



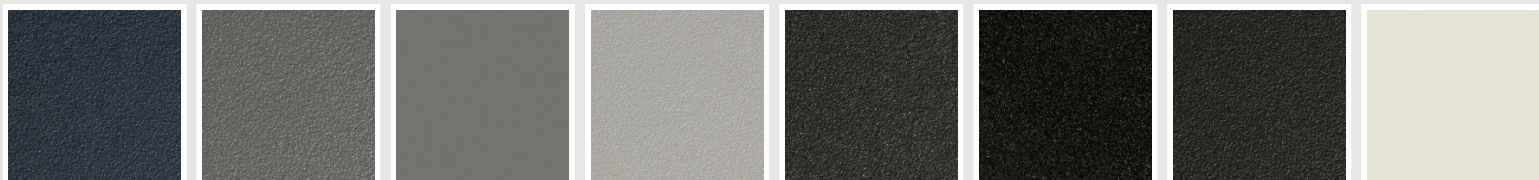
Bruno Tabacco
Cod. 1B



Flame Red
Cod. 7D



Purple Blue
Cod. 1D



Azurite 3
Cod. 6C

Grigio Medio
Cod. 4D

**Grigio Titanio
Metallizzato - RAL
9023**
Cod. L3

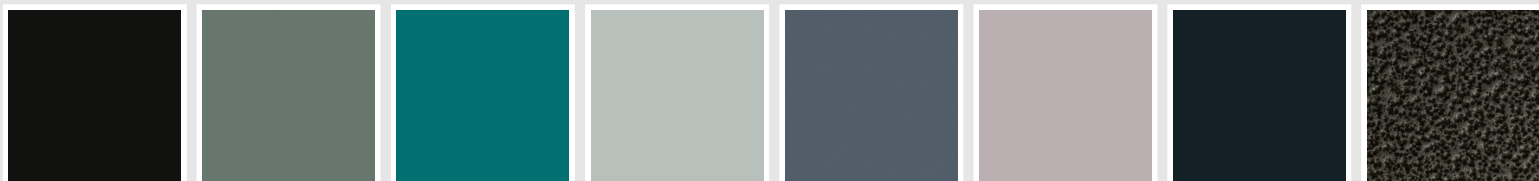
Grigio Perla
Cod. L6

Nero Grafite
Cod. 18

Grigio Quarzo
Cod. 31

Nero Satinato
Cod. 30

Bianco Opaco
Cod. J8



Nero Opaco
Cod. K1

Agave
Cod. 9N

Blu Baltico
Cod. 1P

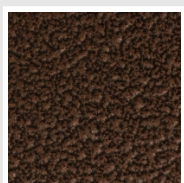
Ghiaccio
Cod. 3P

**Blu Colomba
Opaco - RAL 5014**
Cod. 4P

**Grigio Chiaro
Opaco**
Cod. 8N

**Grigio Cenere - Ral
7021**
Cod. G1

Grigio Martellato
Cod. 32



Rame Martellato
Cod. J4

RAL



Altri colori RAL (previa fattibilità)
Cod. ALTRIRAL

I colori rappresentati in questa cartella non sono da considerarsi impegnativi. I diversi processi tecnologici di verniciatura ed i materiali utilizzati per la realizzazione possono non avere una perfetta corrispondenza cromatica con il prodotto consegnato. L'azienda Irsap si riserva la facoltà di apportare in qualsiasi momento tutte le modifiche necessarie per il miglioramento del prodotto.