

Sax Elettrico rappresenta l'evoluzione estetica del radiatore d'arredo, grazie al profilo squadrato dei suoi elementi. L'elettronica di controllo, perfettamente integrata e non visibile, garantisce elevate potenze termiche (fino a 1800 Watt) per soddisfare ogni esigenza. Il termoarredo® è disponibile anche con luci a led che trasformano SAX Elettrico in un vero oggetto di design. Il radiatore è dotato di cronotermostato programmabile wireless in radiofrequenza (di serie).



Sax Elettrico, altezza 1800 mm, larghezza 395 mm, elettrico con resistenza wireless, Bianco Standard

## **Caratteristiche costruttive**

collettori a sezione circolare diametro 30 mm

elementi in lamiera d'acciaio di sezione rettangolare 20x25 mm

completo di liquido termovettore

resistenza elettrica in classe 2 (doppio isolamento), dotata di un controllo elettronico wireless

Il comando Wireless, oltre a monitorare e impostare la temperatura desiderata, ha le seguenti funzioni: funzionamento Comfort, ridotto notturno, antigelo e arresto programmato  
cavo di alimentazione lunghezza 1200 mm (uscita cavo lato basso destro per installazione verticale), spina SCHUKO  
alimentazione monofase 220 - 230 V, 50 Hz, Classe II, IP 44

## **Dotazione di serie**

mensole per il fissaggio al muro con viti e tasselli

telecomando Wireless

installazione orizzontale e verticale; nell'installazione orizzontale i led devono essere verso il basso

## Certificazioni



## Plus



## Dati tecnici

Modello	Profondità (mm)	Altezza (mm)	Larghezza (mm)	Peso (kg)	Potenza Elettrica (Watt)
SAX ELETTRICO CON LED 500 Watt	80,0	900	315	17,60	500
SAX ELETTRICO CON LED 750 Watt	80,0	900	395	21,80	750
SAX ELETTRICO 500 Watt	80,0	900	315	17,60	500
SAX ELETTRICO 750 Watt	80,0	900	395	21,80	750
SAX ELETTRICO CON LED 1000 Watt	80,0	1800	395	38,50	1000
SAX ELETTRICO CON LED 1500 Watt	80,0	1800	435	42,70	1500
SAX ELETTRICO CON LED 1800 Watt	80,0	1800	475	46,80	1800
SAX ELETTRICO 1000 Watt	80,0	1800	395	38,50	1000
SAX ELETTRICO 1500 Watt	80,0	1800	435	42,70	1500
SAX ELETTRICO 1800 Watt	80,0	1800	475	46,80	1800

### Dotazione di serie

- mensole per il fissaggio al muro con viti e tasselli • telecomando Wireless • installazione orizzontale e verticale; nell'installazione orizzontale i led devono essere verso il basso

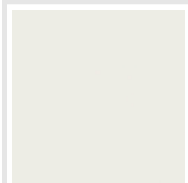
## Colori e finiture

### STANDARD



**Bianco Standard**  
Cod. 01

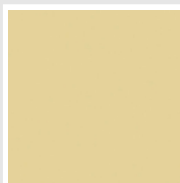
### CLASSIC



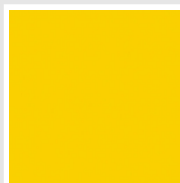
**Bianco Edelweiss**  
Cod. 34



**Avorio - RAL 1013**  
Cod. 02



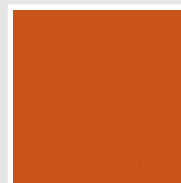
**Beige Cream**  
Cod. 26



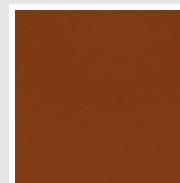
**Giallo - RAL 1021**  
Cod. 04



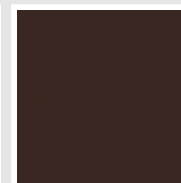
**Giallo Melone -  
RAL 1028**  
Cod. E7



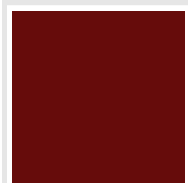
**Arancio - RAL 2004**  
Cod. 17



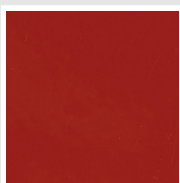
**Marrone Ruggine -  
RAL 8004**  
Cod. E1



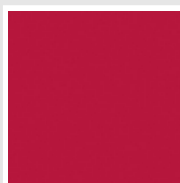
**Marrone - RAL 8017**  
Cod. 09



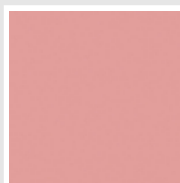
**Amaranto - RAL  
3003**  
Cod. 06



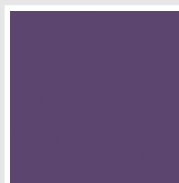
**Rosso - RAL 3000**  
Cod. 05



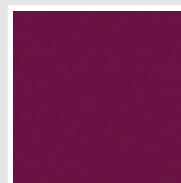
**Rosso Fragola -  
RAL 3018**  
Cod. Y3



**Rosa - RAL 3015**  
Cod. R2



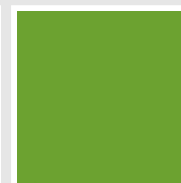
**Lilla Bluastro - RAL  
4005**  
Cod. R3



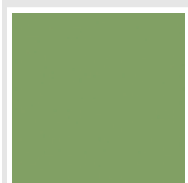
**Porpora Traffico -  
RAL 4006**  
Cod. R6



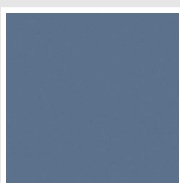
**Verde Bosco - RAL  
6005**  
Cod. 19



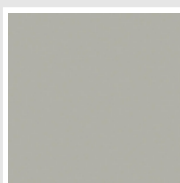
**Verde Erba - RAL  
6018**  
Cod. N3



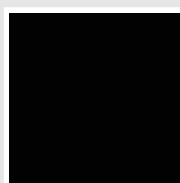
**Verde Salvia - RAL  
6021**  
Cod. E6



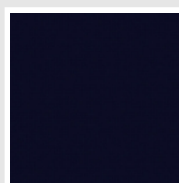
**Blu Pastello - RAL  
5024**  
Cod. G7



**Grigio Manhattan**  
Cod. 03

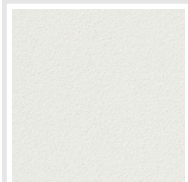


**Nero - RAL 9005**  
Cod. 10

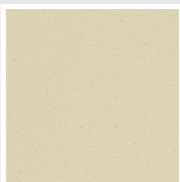


**Deep Blue**  
Cod. 2F

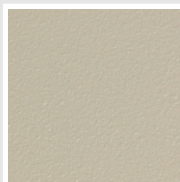
### SPECIAL



**Bianco Perla**  
Cod. 16



**Quartz 1**  
Cod. 1C



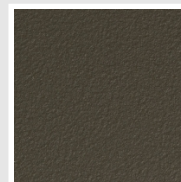
**Sablé**  
Cod. Y4



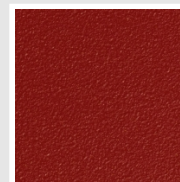
**Quartz 2**  
Cod. 2C



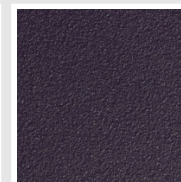
**Sunstone**  
Cod. 2D



**Bruno Tabacco**  
Cod. 1B



**Flame Red**  
Cod. 7D



**Purple Blue**  
Cod. 1D



**Azurite 3**  
Cod. 6C

**Grigio Medio**  
Cod. 4D

**Grigio Titanio  
Metallizzato - RAL  
9023**  
Cod. L3

**Grigio Perla**  
Cod. L6

**Nero Grafite**  
Cod. 18

**Grigio Quarzo**  
Cod. 31

**Nero Satinato**  
Cod. 30

**Bianco Opaco**  
Cod. J8



**Nero Opaco**  
Cod. K1

**Agave**  
Cod. 9N

**Blu Baltico**  
Cod. 1P

**Ghiaccio**  
Cod. 3P

**Blu Colomba  
Opaco - RAL 5014**  
Cod. 4P

**Grigio Chiaro  
Opaco**  
Cod. 8N

**Grigio Cenere - Ral  
7021**  
Cod. G1

**Grigio Martellato**  
Cod. 32



**Rame Martellato**  
Cod. J4

## RAL



**Altri colori RAL (previa fattibilità)**  
Cod. ALTRIRAL

I colori rappresentati in questa cartella non sono da considerarsi impegnativi. I diversi processi tecnologici di verniciatura ed i materiali utilizzati per la realizzazione possono non avere una perfetta corrispondenza cromatica con il prodotto consegnato. L'azienda Irsap si riserva la facoltà di apportare in qualsiasi momento tutte le modifiche necessarie per il miglioramento del prodotto.